

慶州에 4천5백평 규모 매머드형 2학기 학생회관

2학기 학생회관(이하 학생회관)은 10월 20일까지 시공사에 의해 착공될 예정이다. 이 회관은 4천5백평 규모의 매머드형 건물로, 2층 구조이며, 학생들의 편의를 위한 다양한 시설을 갖추고 있다. 또한, 학생들의 생활 편의를 위한 식당, 카페, 휴게실 등도 함께 건설될 예정이다.

佛大 체육대회

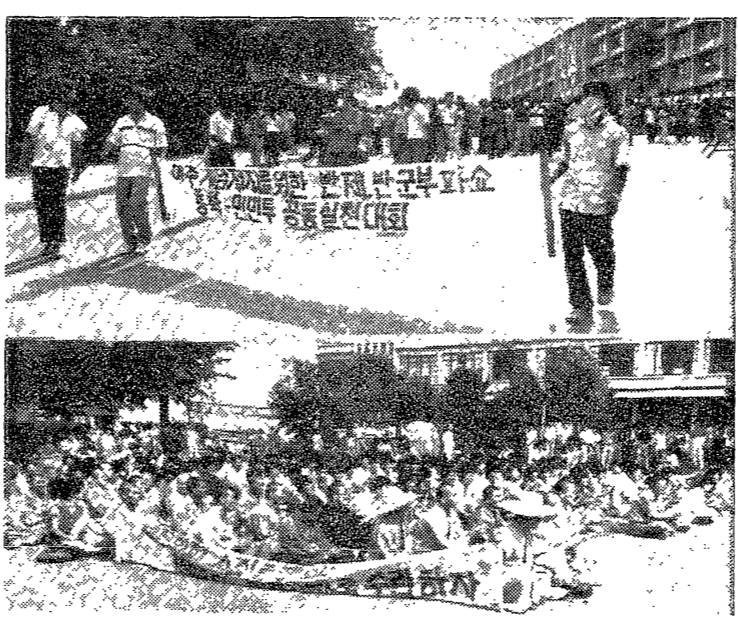
佛大 체육대회는 10월 11일부터 13일까지 3일간 캠퍼스에서 열릴 예정이다. 이번 대회에는 전국 각지에서 모인 학생들이 참가하며, 다양한 스포츠 종목이 펼쳐질 예정이다. 또한, 문화 공연 등도 함께 열릴 예정이다.

醫大病院 설립 계획 확정

醫大病院 설립 계획이 확정되었다. 이 병원은 10월 11일 양일간에 걸쳐, 캠퍼스내에 위치하고 불교탄압금지법을 이유로 한 부지가 열렸다. 이 병원은 지역 주민들의 건강을 위한 중요한 시설로, 완공 후 운영될 예정이다.

16개학과 전·후기 분할모집

교무처 87학년도 입시요강 확정 발표



입시지침을 10·11일 양일간에 걸쳐, 캠퍼스내에 위치하고 불교탄압금지법을 이유로 한 부지가 열렸다.

내신성적 반영비율 확대

「論述」은 자료제시형으로 출제

교무처는 87학년도 입시요강을 확정 발표하고, 내신성적 반영비율을 확대할 예정이다. 또한, 「論述」은 자료제시형으로 출제될 예정이다. 이는 학생들의 학업 성취도를 보다 공정하게 평가하기 위한 조치로 보인다.

全國 大學生 대상 제1회 東大文學賞 작품 모집

모집분야: ▲詩 - 5篇 이상, ▲小説 - 60枚 내외, ▲評論 - 60枚 내외

모집기간: 1986년 9월 20일(일) ~ 10월 15일(수)

대상: 상장 및 상금(本賞 1篇 30만 원, 장려상 3篇 각 10만원)

심사위원: 본사에서 위촉하며 당선 발표와 함께 공고

당선작 발표: 1986년 10월 14일 14시 14분 지시

작품 제출처: 서울 중구 필동 3가 26번지 東國大學校 東大新聞社

佛財法철폐 실천대회

민들 「아주경기 저지」 결의도

佛財法철폐 실천대회는 10월 15일(수) 오후 2시에 캠퍼스에서 열릴 예정이다. 이 대회에는 전국 각지에서 모인 학생들이 참가하며, 다양한 스포츠 종목이 펼쳐질 예정이다. 또한, 문화 공연 등도 함께 열릴 예정이다.

暴力과 非暴力

모든 사람들을 자식처럼 사랑하는 불(佛)의 대미(慈悲)는 그 뜻이 하늘의 다름에 따라, 그 구원의 수단에는 상(相)의 차이가 있다. <佛敎聖典>

東大新新聞

모든 사람들을 자식처럼 사랑하는 불(佛)의 대미(慈悲)는 그 뜻이 하늘의 다름에 따라, 그 구원의 수단에는 상(相)의 차이가 있다. <佛敎聖典>

제1회 商經學 論文모집

개요: 80여명의 대학원생의 연구결과를 소개하고 한국 및 기타국의 경제의 현상을 이론적으로 연구 분석하고자 아래와 같이 상설화합회 발표를 모집하오니 관심대학우 여러분의 적극적인 참여를 바랍니다.

주제: ○원고·발표문제가 우리나라 수출에 미치는 영향, ○기술발전과 국제수지 개선안, ○경제발달과 소득분배(한국), ○자본자유화가 기업자본주의에 미치는 영향, ○기타 전공관련 분야

원고매수: 20자 원고지 70매내외의 요약서 7~8매

응모자격: 본회 결사체 재학생

원고접수: 1986년 9월 1일~11월 1일(土) 까지 화요일과 6층 한국상경학회

상금: 15만원

※우수작 5편을 선정하여 오는 11월13일에 상경학회 논문발표회를 가질 예정이다.

동국대학교 출판부 既刊圖書 목록

月印釋譜卷7·8(影印) 32·5×22cm 208장 / 100,000원

韓國寺刹全書卷上下(影印) 4·6배판 1,250원 / 40,000원

高麗佛籍集佚(影印) 4·6배판 690원 / 20,000원

盤龜臺(蔚州岩壁彫刻) 黃壽永·文明大 共著 菊倍版 261원 / 30,000원

神行禪師大鐵國師碑銘 東國大學校 博物館編 八切版 93원 / 5,000원

普照禪師·寂然國師玄化寺碑銘 東國大學校 博物館編 八切版 174원 / 10,000원

所藏名品百選 東國大學校 博物館編 4·6배판 151원 / 8,000원

韓國金石總目 張忠植 著 4·6배판 262원 / 5,000원

韓國佛教思想史研究 安啓賢 著 4·6배판 690원 / 20,000원

盤龜臺(蔚州岩壁彫刻) 黃壽永·文明大 共著 菊倍版 261원 / 30,000원

神行禪師大鐵國師碑銘 東國大學校 博物館編 八切版 93원 / 5,000원

普照禪師·寂然國師玄化寺碑銘 東國大學校 博物館編 八切版 174원 / 10,000원

學校演劇 金長好 著 3·8배판 202원 / 3,800원

韓國演劇史 張漢基 著 3·8배판 360원 / 5,600원

女性學의 理論과 實際 女性學敎材編纂委員會編 3·8배판 431원 / 4,700원

韓國佛敎詩文學論 宋在甲 著 3·8배판 32원 / 5,000원

戰爭과 國家 John G. Stossinger 著 鄭鎮燾 譯 3·8배판 近刊 / 4,000원

佛敎學概論 敎養敎材編纂委員會編 3·8배판 234원 / 4,500원

佛敎文化史 敎養敎材編纂委員會編 3·8배판 210원 / 4,000원

大學英語

敎養, 留學, 就職, 大學院試驗準備

開講 → 10月2日 (수시 접수)

李在至 TOEFL 아카데미 TOEFL 時泰 TOEFL 성문 TOEFL 성문綜合英語, Vocabulary 22,000 TOEFL LC, AFKN 英文解釋 ①②③, 英文文 就職 TOEFL, 美人會話 TIME 基礎英語會話, 大學院英語 TOEFL 600 英語實力基礎, Side by Side 민병철生活英語, 美國生活英語 美國語 Hearing GRE, GMAT 英語順解 TOEIC 受驗日語(各種試驗對備) 初級日語, 中級日語 高級日語, 基礎日語會話 타이즈스트, 日語高級會話 獨語文法完成 프랑스語 서반어語, 中國語

院長: 文昌淳

종로2가 종로서적거리 734-2442 734-9226

時事英語學院

1986년 9월

주최: 한국상경학회(K. C. C)

후원: 동국대 경상대 학생회

東國大學校出版部

서울특별시 중구 필동 3가26

전화 267-8131~9(交) 3341, 3342



〈마지막호〉



▲대한민국의 독립을 기념하는 2백만 명의 시민들이 서울의 주요 거리에서 10월 10일 기념행사를 벌이고 있다. 사진은 10월 10일 기념행사의 한 장면이다.



申東原 <법학과 4년>

友邦의 탈을 쓴 第3의 敵

日本の 신군국주의적 回鑾을 경계한다

일본의 신군국주의적 회鑾을 경계한다. 일본의 신군국주의적 회鑾을 경계한다. 일본의 신군국주의적 회鑾을 경계한다.

후지오 님은 倭人근성 발로

「국민의 만복을 위한」로

후지오 님은 倭人근성 발로 「국민의 만복을 위한」로. 후지오 님은 倭人근성 발로 「국민의 만복을 위한」로.

말을 謝過의 되풀이로 민족감정 유발

말을 謝過의 되풀이로 민족감정 유발. 말을 謝過의 되풀이로 민족감정 유발.

9월 10일 10월 10일

9월 10일 10월 10일. 9월 10일 10월 10일.

필자 소개

필자 소개. 필자 소개.

지방한 말씀

지방한 말씀. 지방한 말씀.

9월 10일 10월 10일

9월 10일 10월 10일. 9월 10일 10월 10일.

필자 소개

필자 소개. 필자 소개.

지방한 말씀

지방한 말씀. 지방한 말씀.

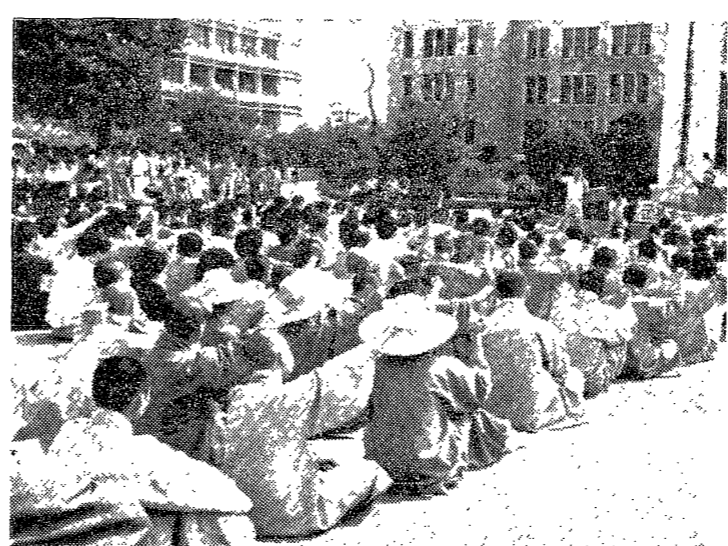
Advertisement for SMAT (Samsung Magnetic Tape) featuring the text '세계적인 품질, 세계적인 상표 - 스매트' and '세계 유명 브랜드로 만난다'.

Large advertisement for SMAT SK-X 60 magnetic tape, including a detailed image of the tape and descriptive text about its quality and performance.

民衆佛敎運動의 전개와 전망

민중불교운동의 전개와 전망

민중해방위한 사명감표현의 山中佛敎僧侶의 要件



山中佛敎僧侶의 사명감표현의 要件

山中佛敎僧侶의 사명감표현의 要件

山中佛敎僧侶의 사명감표현의 要件

승가·在家的의 통일된 의식 도출이 당면과제

승가·在家的의 통일된 의식 도출이 당면과제

승가·在家的의 통일된 의식 도출이 당면과제

승가·在家的의 통일된 의식 도출이 당면과제

佛敎의 자주선언

佛敎의 자주선언

佛敎의 자주선언

佛敎의 자주선언

불교재산관리법의 문제점

불교재산관리법의 문제점

불교재산관리법의 문제점

불교재산관리법의 문제점

민중종교로서의 역할을 다하지 못하는 것은 불교를 규제하는 권위주의적 행정간섭에 기인한다.

英語는 (주)시사영어사 ENGLISH IS A TOOL OF SUCCESS

120만 대학생들의 Status Symbol!

時事英語研究

The Study of Current English

자매지 英語世界

현대 지식인의 필수 교양 생활영어잡지

「시사영어연구」가 대학생들에게 왜 인기인가?

1959년 한국 지식인들의 갈채속에 창간되어 급진 9월호까지 10권 330호를 기록하게 된 「시사영어연구」는 이제 대학생 사회에서는 명실공히 종합 영어 교양지의 대명사가 된 만큼 성장했습니다.

「시사영어연구」가 이처럼 성장하게 된 이유가 무엇인지 아십니까?

그것은 이 잡지가 국제 문제에 관한 세계 석학들의 글을 신속 정확히 전달함으로써 대학생들의 국제적 안목을 넓히는데 공헌해 왔으며 또한 교과서적 영어에서 탈피하여 실생활에서 쓰이는 여러 분야의 살아있는 영어를 익히게 하는데 큰 도움이 되어왔기 때문입니다.

「시사영어연구」는 교수, 선배들이 가장 많이 권유하는 잡지

최근의 여론조사 결과에 의하면 「시사영어연구」를 읽는 분의 구독동기는 선배, 친구의 권유가 55.2%, 교수의 권유가 37.2% 가다가 7.6%였습니다. 그러면 여러분의 스승이나 선배들이 「시사영어연구」를 그처럼 강력히 권하고 있는 이유가 무엇일까요? 그것은 오늘날 사회 각계의 엘리트들 최고 대학사장이 「시사영어연구」의 애독자가 아니었던 분이 거의 없기 때문입니다.

「시사영어연구」는 다음과 같은 여러분의 욕구를 충족시켜 드립니다

1. 세계적으로 화제가 되고 있는 주요기사를 신속히 접하고 싶다.
2. 영미 사회의 최신 문제이나 진지한 면면을 읽고 싶다.
3. 영미인들의 생활관습이나 사고방식을 제대로 익히고 싶다.
4. 수시로 변하는 해외유학정보나 유학수속정보를 신속히 알고 싶다.
5. 교과서의 문법을 탈피, 실생활에서 쓰이는 문법과 어휘를 많이 익히게 하고 싶다.
6. 영문대사원이나 외국영화의 청취력을 키우고 싶다.
7. 영문 레포트나 영문서신을 능숙하게 작성하고 싶다.
8. 미국유학의 전제조건인 TOEFL 시험에서 높은 점수를 받고 싶다.
9. 각종 고시나 취직시험에서 훌륭한 성과를 올리고 싶다.

이러한 분은 지금 「시사영어연구」를 구독하십시오. 「시사영어연구」를 대학 1년부터 구독하여 4년 동안 계속 읽는다면 졸업 후 귀하의 영어실력과 국제적 안목을 높일 정도로 향상될 것입니다. 대학 4년은 영어를 마스터하는 마지막 기회, 그러므로 이 4년 동안 「시사영어연구」와 벗이 된다면, 훗날 그 무엇으로도 바꿀 수 없는 귀하의 값진 자산이 될 것입니다.

時事英語研究 1986 9월호 주요내용

Why Japan should Remember Pearl Harbor? 세계의 유명지식선 An Uneducated Remark by Education Chief - The Japan Times Weekly

A Publisher Reflects on Freedom of the Press Good Economic News - International Herald Tribune To America, Via China - The New York Times Routing Protectionists - The Economist

How to Manage the Boss 영작문 길잡이 Peter Drucker의 상사는 이렇게 다루어라! - Harvard 저널링들의 귀담

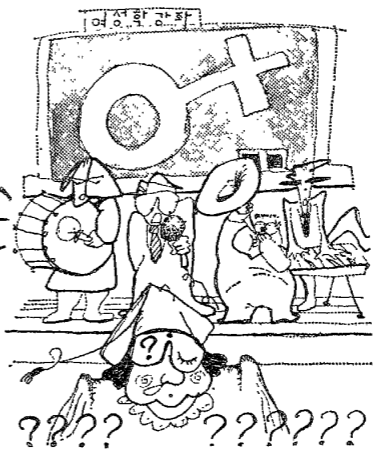
How to Manage the Boss 영작문 길잡이 Peter Drucker의 상사는 이렇게 다루어라! - Harvard 저널링들의 귀담

How to Manage the Boss 영작문 길잡이 Peter Drucker의 상사는 이렇게 다루어라! - Harvard 저널링들의 귀담

여성학강좌의 再考

여성학강좌의 再考
여성학강좌의 再考
여성학강좌의 再考

전공교수 확보가 가장 급선무
주제간의 상호연관성 피해야



形式에만 치우쳐 '本質망각'

形式에만 치우쳐 '本質망각'
여성학강좌의 再考
여성학강좌의 再考

80周紀念

거의적추제계획

總學 내달 28일부터 나흘동안

거의적추제계획
총학 내달 28일부터 나흘동안
거의적추제계획

碩博士學位論文總目錄

16日 大學院 學士學位論文總目錄

碩博士學位論文總目錄
16日 大學院 學士學位論文總目錄

軍法務官에도 2名

軍法務官에도 2名
軍法務官에도 2名



泰鵬教授停年退任式
泰鵬教授停年退任式

閱泰鵬 교수

15日 퇴임식 가져

閱泰鵬 교수
15日 퇴임식 가져
閱泰鵬 교수

부총장·慶州學聯간담회

부총장·慶州學聯간담회
부총장·慶州學聯간담회

학원소식

학원소식
학원소식



自他不二
自他不二



카메라 뒷장
카메라 뒷장

Advertisement for Hershey's Milk Chocolate featuring a couple in a field and a Hershey's chocolate bar. Text includes '사랑의 언어' and '허쉬'.

