

조선전기 上院洛山寺의 寺院경제

金甲周



조선전기 上院洛山寺의 寺院경제에 대한 연구는 조선시대 上院의 사회적 지위와 경제적 활동을 이해하는 데 중요하다. 본 연구는 15세기 말부터 17세기 초까지의 上院洛山寺의 경제 활동을 분석하고, 당시의 사회적 맥락에서 그 의미를 탐구한다.

조선전기 上院洛山寺의 寺院경제에 대한 연구는 조선시대 上院의 사회적 지위와 경제적 활동을 이해하는 데 중요하다. 본 연구는 15세기 말부터 17세기 초까지의 上院洛山寺의 경제 활동을 분석하고, 당시의 사회적 맥락에서 그 의미를 탐구한다.

조선전기 上院洛山寺의 寺院경제에 대한 연구는 조선시대 上院의 사회적 지위와 경제적 활동을 이해하는 데 중요하다. 본 연구는 15세기 말부터 17세기 초까지의 上院洛山寺의 경제 활동을 분석하고, 당시의 사회적 맥락에서 그 의미를 탐구한다.

農莊... 賜給·開墾·併奪·買得한 田地로 구성

승려들의 田地 買占경향은 당시로서는 보편적

조선전기 上院의 田地는 주로 賜給, 開墾, 併奪, 買得을 통해 형성되었다. 승려들의 田地 買占 경향은 당시로서는 보편적이었다. 이는 당시의 사회적 구조와 경제적 상황을 반영하고 있다.

兩寺는王室백성과 自體적력으로 農場운영

조선전기 上院의 두 주요 사찰은 왕실 백성과 자체적력으로 농장을 운영했다. 이는 당시의 사회적 구조와 경제적 상황을 반영하고 있다.



論壇

조선전기 上院의 사회적 지위와 경제적 활동을 탐구하는 데 중요하다. 본 연구는 15세기 말부터 17세기 초까지의 上院洛山寺의 경제 활동을 분석하고, 당시의 사회적 맥락에서 그 의미를 탐구한다.

農業생산에 노예·良民 동원해 酷使시커

조선전기 上院의 농업 생산에 노예와 양민이 동원되어 혹독하게 사용되었다. 이는 당시의 사회적 구조와 경제적 상황을 반영하고 있다.

大의 社會問題

조선전기 上院의 사회적 문제를 탐구하는 데 중요하다. 본 연구는 15세기 말부터 17세기 초까지의 上院洛山寺의 경제 활동을 분석하고, 당시의 사회적 맥락에서 그 의미를 탐구한다.

● REVISED EDITION ●
for the Advanced Learners

VOCABULARY 22000

● Harold Levine 監역 ●
개정판
완전해설

● 시사영어학원 김형성 편저 ●
4×6배판 399p ₩5,000

삼지사의 전통은 권위있는 강좌가 말해줍니다.

● 코리아헤럴드: 양승우
● 시사영어학원: 김형성·오창근·이우진
● YMCA: 박태호·이동욱

● 동서판매사
VOCABULARY 22000 수권
for the College-Bound Student

도서출판 삼 本 社 254-4560
(총 판) 한국출판진흥조합 715-4191

SAMJI BOOKS

중적 장편리포트
세계적 화제와 갈채를 모은
다중인적체의 공포와 실제

사이보

몰시에 나라나 단신을 연결 알에서의 개체
고후, 육양 반향, 정서, 포유, 사방, 방황, 도벽, 집념, 제다름
그리고 끊임없이 반복되는 죽음
플로라 R 슈라이버의

KBS-TV 특집방영 확정

풀 누간의 아내 조만은 우드워드
영화, '사이보'의 주연을
맡고 나서 이렇게 말했다.
'이런 작품은 처음이다. 한마디로
놀랐다. 다중인적체 사이보
매력적이리라'

알려 드립니다
이 작품은 전 세계에 걸려 있습니다.
수천만 명이 벌써 거머잡고 있습니다.
* 전작 유명세로 모든 독자에게
대형출판 360쪽 권 3,500원

만도문화 363-0780

漢文學科
教材新書

大學英語

教養, 留學, 就職, 大學院試驗準備
開講 9月1日
(선착순등록마감)

BEST TOEFL
李在玉 TOEFL
Vocabulary 22,000
TIME 英文속독法
TOEFL LC, AFKN
英文解題 ①②③, 英作文
Word power, 美人會話
TOEFL 留學英語, 編入英語
한·미合同會話, 三位一體
민중생활英語, English 900
英語實力基礎, 성문綜合英語,
美國語Hearing 傾博英語
Vocabulary 12,000, (美用會話)
Reading Power, GRE, GMAT
基礎英語會話

初級日語, 中級日語
高級日語, 日語讀解
ダイジェスト, 日語高級會話
日語文法完成

院長: 文昌淳
종로2가 종각역 724-2442-722-9228

時事英語學院

大學生·成人을
위한 英語
Training Center

時事英語社 直營

현대영어학원

— 英語·日語 —

- TIME, Digest, TOEFL 綜合, TOEFL L. C. AFKN 會話, Word Power, Vocabulary, 英文讀解 MA 수험영어, 이계속 TOEFL, 성문綜合英語, 英作文 三位一體, 實力基礎, 日本語初級·中級·高級
- 美人會話 — (New English Course 英語會話)
- 韓人會話 — (Welcome to English 英語會話)

9月1日 개강
수시등록
☎ (269) 6626~7

현대영어학원 時事英語社 直營

원천적 意味의

人間에 있어 哲學의 개념은 언제부터 형성되었는가를 누구도 모른다. 아마 人間의 초상이 태어나기 이전부터 일었다. 人間이 사물을 보고 생각하기 시작하면서부터 스스로의 內의, 外의, 的인 意味를 생각해, 內의 意味를 人間의 神에 의지하게 되고, 宗教를 찾아 가정을 떠나기도 하는 것이다. 哲學은

인간이 있는 哲學의 개념은 언제부터 형성되었는가를 누구도 모른다. 아마 人間의 초상이 태어나기 이전부터 일었다. 人間이 사물을 보고 생각하기 시작하면서부터 스스로의 內의, 外의, 的인 意味를 생각해, 內의 意味를 人間의 神에 의지하게 되고, 宗教를 찾아 가정을 떠나기도 하는 것이다. 哲學은

人間性의 고갈

인간성에 대한 고갈의 위험은 현대 사회에서 점점 더 심각해지고 있다. 기계화, 획일화, 그리고 인간성의 상실은 현대인의 삶을 위협하고 있다. 이 문제를 해결하기 위해서는 인간성의 가치를 되찾아야 한다.

人倫에 기초한 道德律 재정립이 절실

인간 윤리에 기초한 도덕 법칙의 재정립이 절실히 요구되고 있다. 현대 사회의 도덕적 위기는 인간 윤리의 붕괴로 인한 것이며, 이를 해결하기 위해서는 전통적인 윤리관을 재검토하고 재정립해야 한다.

人間性 枯渴, 倫理學의 意味가 主원인

인간성의 갈증은 윤리학의 의미가 주원인이다. 현대 사회에서 인간성은 점점 더 갈수록 건조해지고 있으며, 이는 윤리학의 근본적인 의미를 위협하고 있다.

V-1 次元의 恩愍

V-1 차원의 은혜는 현대 사회에서 점점 더 중요해지고 있다. 이는 인간성의 회복과 윤리학의 발전을 위한 중요한 요소이다.

1. 人間과 哲學

인간과 철학의 관계는 매우 밀접하다. 철학은 인간의 본성, 가치, 그리고 삶의 의미를 탐구하는 학문이다. 인간은 철학을 통해 자신의 존재를 이해하고, 더 나은 삶을 살아가기 위한 길을 모색한다.

II. 西洋에 있어서 人間理解

서양에서 인간 이해는 고대 그리스 철학에서 시작되었다. 플라톤과 아리스토텔레스는 인간의 본성을 탐구하고, 인간이 어떻게 살아가야 하는지를 가르쳤다.

III. 東洋에 있어서 人間 이해

동양에서 인간 이해는 유교와 불교를 통해 발전했다. 유교는 인간 관계를 중시하고, 불교는 인간의 고통과 해탈을 탐구했다.

IV. 倫理學의 懷疑 論과 現代産業社會

윤리학의 회의론은 현대 산업 사회에서 나타난 현상이다. 기계화와 경쟁은 인간의 윤리를 약화시키고, 이는 사회 전체에 부정적인 영향을 미친다.

V. 1 次元의 恩愍

V-1 차원의 은혜는 현대 사회에서 점점 더 중요해지고 있다. 이는 인간성의 회복과 윤리학의 발전을 위한 중요한 요소이다.

哲學과 言語

철학과 언어의 관계는 복잡하다. 언어는 철학의 표현 수단이며, 철학은 언어를 통해 진리를 탐구한다. 이 둘은 서로 영향을 미치며 발전해왔다.

2. 哲學에 있어서의 言語의 位置

철학에서 언어의 위치는 매우 중요하다. 언어는 철학의 기초이며, 철학은 언어를 통해 진리를 탐구한다. 이 둘은 서로 영향을 미치며 발전해왔다.

3. 言語理解의 內容

언어 이해의 내용은 철학의 본질과 관련이 있다. 언어를 통해 우리는 철학의 본질을 이해하고, 더 나은 삶을 살아가기 위한 길을 모색한다.

4. 言語理解의 內容

언어 이해의 내용은 철학의 본질과 관련이 있다. 언어를 통해 우리는 철학의 본질을 이해하고, 더 나은 삶을 살아가기 위한 길을 모색한다.

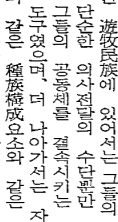
5. 言語理解의 內容

언어 이해의 내용은 철학의 본질과 관련이 있다. 언어를 통해 우리는 철학의 본질을 이해하고, 더 나은 삶을 살아가기 위한 길을 모색한다.

6. 言語理解의 內容

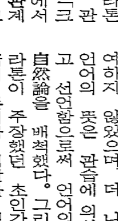
언어 이해의 내용은 철학의 본질과 관련이 있다. 언어를 통해 우리는 철학의 본질을 이해하고, 더 나은 삶을 살아가기 위한 길을 모색한다.

언어 이해의 내용은 철학의 본질과 관련이 있다. 언어를 통해 우리는 철학의 본질을 이해하고, 더 나은 삶을 살아가기 위한 길을 모색한다.



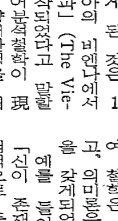
黃弼果

文壇大 哲學 教授



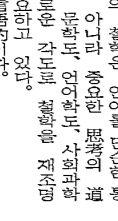
宋 鶴 球

文壇大 哲學 教授



宋 鶴 球

文壇大 哲學 教授



宋 鶴 球

文壇大 哲學 教授



宋 鶴 球

文壇大 哲學 教授



宋 鶴 球

文壇大 哲學 教授

대출력 5W (2.5W+2.5W) 스테레오 이더 카세트

이제부터는 스테레오 카세트 시대입니다. 휴대에 간편한 감직한 사이즈(42x15.5cm)에 출력이 5W 원음의 또 다른 세계를 오릭스 TC-1000 시리즈로 연출해 보십시오.

TC-1000W 시리얼

AMSS(자동선곡) 버튼 하나로 듣고 싶은 음악을 자동으로 찾아서 재생시켜 줍니다. (TC-1000W)

- LED메타 부처
- 큐-리뷰장치
- 자동 라우트네트장치
- 2웨이 4스피커시스템
- 편리한 전원조작형
- 블루디자의 스테레오
- 크롬 메탈테이프 사용가능
- 자음 나옴자면의 세계... 가슴 깊이 스며드는 FM 스테레오, 맑고 진동력 넘치는 사운드, 트루볼륨의 살포시 스테레오의 추이로 감칠맛을 느낄 수 있습니다.
- 침울한 나옴자면의 세계... 가슴 깊이 스며드는 FM 스테레오, 맑고 진동력 넘치는 사운드, 트루볼륨의 살포시 스테레오의 추이로 감칠맛을 느낄 수 있습니다.
- 회화공부의 파트너... 카세트 테이프를 회화 공부에 활용하는 새로운 방법. 오릭스 TC-1000 시리즈 카세트 플레이어는 회화 공부를 위한 최고의 파트너입니다.

TC-1000W 표준소비자가 ₩128,000

지금기준 모호한 家事獎學金

대통령령 제 1555호 1955년 10월 13일 공포
제 1555호 1955년 10월 13일 공포
제 1555호 1955년 10월 13일 공포

대	학가사	가사B	계
1	139	330	469
2	7	31	38
3	15	67	82
4	10	11	21
5	22	115	137
6	22	95	117
7	55	198	253
8	155	442	597
9	155	668	823
10	313	2012	2325

82學年度 2期 가사장학생 1期 보다 감소

가사장학생 1기보다 2기 가사장학생이 감소했다. 이는 가사장학생의 경쟁이 심해졌기 때문이다.

구체적 기준 없어 성적순 지급등 不合理 남기도

구체적인 기준 없이 성적순으로 지급하는 등 불합리한 현상이 나타나고 있다. 이는 학생들의 불만을 초래하고 있다.

증빙서류 첨부등이 제도화 돼야

증빙서류를 첨부하는 등 제도가 제도화되어야 한다. 이는 학생들의 공정한 선발을 보장하기 위함이다.

教授評價制에 대해 들어본다

原則的인 평가의 방향

평가의 원칙적인 방향에 대해 알아본다. 이는 교수들의 업무에 대한 학생들의 평가를 어떻게 할 것인가에 대한 고민이다.

현명한 학생들이 無能한 教授를 용서안해

현명한 학생들이 무능한 교수를 용서하지 않는다. 이는 학생들의 자각과 교수의 자각을 촉구하는 목소리이다.

교육환경 위해 指示보다 支援的인 補助정부가 돼야

교육환경을 위해 지원보다는 지원적 인 정부가 되어야 한다. 이는 교육의 질을 높이기 위한 방안이다.

교과목표를 상세하고 확실하게 명시해야

교과목표를 상세하고 확실하게 명시해야 한다. 이는 학생들의 학습 방향을 분명하게 해준다.

대학의 自律性기능, 自治性수호위한 적절한 制度로 요구돼

대학의 자율성 기능, 자치성 수호를 위한 적절한 제도로 요구된다. 이는 대학의 발전을 위한 필수조건이다.

교육의 質的 向上이 이번 조치의 重要目的

교육의 질적 향상이 이번 조치의 주요 목적이다. 이는 교육의 본질을 되찾기 위한 노력이다.

東國漫評

동국만평: 동양의 현실을 풍자하고 비판하는 만화이다. 이는 사회의 어두운 면을 드러내 준다.



東國漫評

東國漫評: 동양의 현실을 풍자하고 비판하는 만화이다. 이는 사회의 어두운 면을 드러내 준다.

시간제 아르바이트
◎ 남대 학생 약 1만 명
◎ 종로 2가 YMCAB/D 409호

하재봉 선생 직강
사랑방 속독원 화신원 고려관 9층 722-1000

로타리 사장
신해동 111-1 (266) 4779

코파카바나
젊음이 숨 쉬는 곳.
낮모르는 사람끼리
대화하는 문을 여는 곳.
젊음끼리 통하는
고독하지 않은 곳...
그래서 좋은 곳.
코파카바나!

개업 3주년 기념
특별 할인 행사

777-2498

로마帝國의 왜 멸망했는가
4,600원

로마의 멸망은 인류 역사상 가장 큰 사건 중 하나이다. 이 책은 로마의 흥과 쇠를 깊이 있게 분석하고 있다.

池東植 編譯 (고려대학교)

漢文 教育
東國大學校 文學博士 金起東 監修
漢文教育研究會 編著

4-6학년 고급 문법
265면 값 3,000원

漢文專攻 또는 漢文古典解讀을
원하는 學生을 위하여 中國과 韓
國의 古典名著에서 文章을 引用
하여 가장 기본적인 品類와 文法
의 要綱을 명쾌하게 설명한 最新
漢文 문법 참고서로서 특히 고교
문법과 대학생의 필수 상비 서
적이다.

대호명리에 판매중!

**SENTENCE
DICTIONARY**
영어(생활활용)
문장사전

S. K. Winter
김 대 영 공저
신 4-6학년 고급 문법
700면 값 5,000원

● 본서의 특징: 이만갑 사관, 유
학관 사관, 홍·고교생은 물론, 영
어를 가르치는 선생님, 대학원, 보
편사회의 모두가 회화용 및 독해
용으로 반드시 보아야 할 살아 있
는 미국어의 필수 상비 문장 사
전임, 전국 유명서점에서 판매중.

大陽出版社

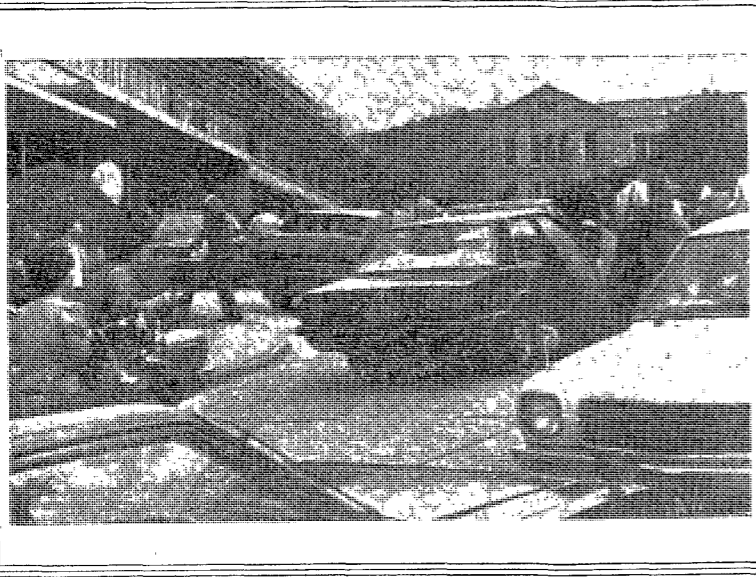
1982년 9월 최신판

精選 教育學

最新理論과 豫想問題 및 既出問題를 精粹한 最新刊

順位 考査 및 各種 試驗 準備 爲인

서울특별시 용산구 대방동 764번
대방출판사 717-5525



카메가타

자율채널 개발...
 1. 자율채널 개발...
 2. 자율채널 개발...
 3. 자율채널 개발...

피징계의 지나친 자연탈락 우려돼

자연탈락 우려...
 피징계...
 자연탈락...
 피징계...
 자연탈락...
 피징계...
 자연탈락...

다향관 학생 식당을 점검한다

다향관 학생 식당을 점검한다...
 점검...
 점검...
 점검...

중도탈락에 결정적인 요인 될 듯

중도탈락에 결정적인 요인 될 듯...
 중도탈락...
 결정적인...
 요인...
 될...
 듯...

시험의 공정성 기하기 위한 보완책 마련돼야

시험의 공정성 기하기 위한 보완책 마련돼야...
 시험...
 공정성...
 기하기...
 위한...
 보완책...
 마련돼야...

목에 먹힌다

목에 먹힌다...
 목...
 먹힌다...
 목...
 먹힌다...

목표 향해 꾸준히 정진하길 敎職을 天職으로 알아야

목표 향해 꾸준히 정진하길 敎職을 天職으로 알아야...
 목표...
 향해...
 꾸준히...
 정진하길...
 敎職...
 天職...
 으로...
 알아야...

신도시 관광 南都永教授 인터뷰

신도시 관광 南都永教授 인터뷰...
 신도시...
 관광...
 南都永...
 教授...
 인터뷰...

業者들의 자기인식 認識 시급

業者들의 자기인식 認識 시급...
 業者...
 들의...
 자기...
 인식...
 認識...
 시급...

開架制 도입 여부 검토 중

開架制 도입 여부 검토 중...
 開架制...
 도입...
 여부...
 검토...
 중...

古書 일반 학자에 공개 방편

古書 일반 학자에 공개 방편...
 古書...
 一般...
 학자...
 公開...
 방편...

다각적인 學校측 지원 절실히 要求돼

다각적인 學校측 지원 절실히 要求돼...
 多角...
 的...
 學校...
 側...
 支...
 援...
 切...
 實...
 地...
 要...
 求...
 得...
 得...

開講은 했으나 休講도 생기고

開講은 했으나 休講도 생기고...
 開講...
 은...
 했...
 으...
 나...
 休...
 講...
 도...
 생...
 기...
 고...

한시 敎育 敎育 敎育

한시 敎育 敎育 敎育...
 韓...
 詩...
 敎...
 育...
 敎...
 育...
 敎...
 育...

다각적인 學校측 지원 절실히 要求돼

다각적인 學校측 지원 절실히 要求돼...
 多角...
 的...
 學校...
 側...
 支...
 援...
 切...
 實...
 地...
 要...
 求...
 得...
 得...

맨스타와 함께 나선 거리

우울되는 기분...
 자랑하고 싶은 마음...
 알만한 사람은 모두 알지요.
 만나는 사람들이 한결같이
 부러워 하지요.
 최신감각 세련미를 펼친
 돋보여주는 코오롱 맨스타
 배문이예요.
 코오롱이 자신을 가지고
 만든 하이 패션 - 맨스타.
 생활의 멋을 추구하는 당신을
 더욱 돋보이게 합니다.
 "당신은 멋있다"
 코오롱맨스타

맨스타 MAN STAR TABLET

코오롱 商 事 (株)

여피오니아 Young KH-454

원음의 소리를
 담은 다양한 기능의
 KH-454는 뛰어난 디럭스 라인
 의 최정수준을 자랑합니다.

여피오니아는 젊은 환을 위한 디럭스 라인
 의 최정수준을 자랑합니다.

● 100% 스테레오의 세시대는 어느 경제적인 가정용의
 100% 스테레오의 세시대는 어느 경제적인 가정용의
 100% 스테레오의 세시대는 어느 경제적인 가정용의

Avante 400

세계적인 스테레오
 롯데 파이오니아

詩 人 的 時 代 相

> 1 <

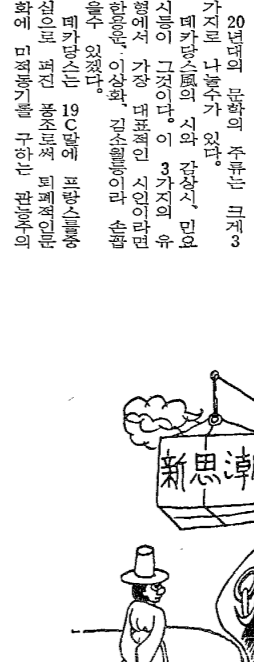
詩人의 時代 相 이란 詩人이 生 活 中 經 過 した 時 代 的 經 験 及 心 理 的 變 化 等 을 反 映 した 詩 歌 的 表 現 手 法 及 風 格 等 을 指 する 事 이 也 矣 . 詩 人 的 時 代 相 是 詩 人 在 生 活 中 經 過 的 時 代 性 經 験 及 心 理 的 變 化 等 을 反 映 した 詩 歌 的 表 現 手 法 及 風 格 等 을 指 する 事 이 也 矣 .

1920年代, 혼란의 時期

1920年代는 詩 界 上 最 大 之 混 亂 的 時 期 也 . 此 時 代 的 詩 人 是 以 苦 悶 及 苦 惱 爲 主 題 而 發 達 其 詩 歌 的 表 現 手 法 及 風 格 等 . 此 時 代 的 詩 人 是 以 苦 悶 及 苦 惱 爲 主 題 而 發 達 其 詩 歌 的 表 現 手 法 及 風 格 等 .

독창적인 詩 世界 外來 思潮 無 分 隔 斷 的 運 動 實 現 到 來 思 潮 道 入 ... 混 亂 的 時 代 恨 恨 恨

詩 人 的 時 代 相 是 詩 人 在 生 活 中 經 過 的 時 代 性 經 験 及 心 理 的 變 化 等 을 反 映 した 詩 歌 的 表 現 手 法 及 風 格 等 을 指 する 事 이 也 矣 . 詩 人 的 時 代 相 是 詩 人 在 生 活 中 經 過 的 時 代 性 經 験 及 心 理 的 變 化 等 을 反 映 した 詩 歌 的 表 現 手 法 及 風 格 等 을 指 する 事 이 也 矣 .



韓 國 文 學 的 現 實 及 反 省

爭 點

文 學 作 品 的 成 果 是 否 能 夠 反 映 出 時 代 的 現 實 及 人 類 的 心 理 變 化 等 是 文 學 界 上 最 大 之 爭 點 也 . 文 學 作 品 的 成 果 是 否 能 夠 反 映 出 時 代 的 現 實 及 人 類 的 心 理 變 化 等 是 文 學 界 上 最 大 之 爭 點 也 .



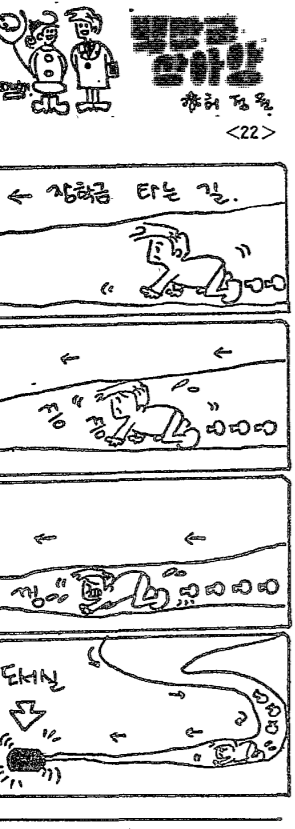
文 學 作 品 的 成 果 是 否 能 夠 反 映 出 時 代 的 現 實 及 人 類 的 心 理 變 化 等 是 文 學 界 上 最 大 之 爭 點 也 . 文 學 作 品 的 成 果 是 否 能 夠 反 映 出 時 代 的 現 實 及 人 類 的 心 理 變 化 等 是 文 學 界 上 最 大 之 爭 點 也 .

文學 現 實 是 否 能 夠 反 省 自 己 的 現 實

文 學 現 實 是 否 能 夠 反 省 自 己 的 現 實 是 文 學 界 上 最 大 之 爭 點 也 . 文 學 現 實 是 否 能 夠 反 省 自 己 的 現 實 是 文 學 界 上 最 大 之 爭 點 也 .

文 化 雜 記

文 化 雜 記 是 文 學 界 上 最 大 之 爭 點 也 . 文 化 雜 記 是 文 學 界 上 最 大 之 爭 點 也 .



夜 也 是 一 個 夢

夜 也 是 一 個 夢 是 文 學 界 上 最 大 之 爭 點 也 . 夜 也 是 一 個 夢 是 文 學 界 上 最 大 之 爭 點 也 .

知 識 階 級 的 社 會 學

知 識 階 級 的 社 會 學 是 文 學 界 上 最 大 之 爭 點 也 . 知 識 階 級 的 社 會 學 是 文 學 界 上 最 大 之 爭 點 也 .

歷 史 上 的 文 學 聲 音

歷 史 上 的 文 學 聲 音 是 文 學 界 上 最 大 之 爭 點 也 . 歷 史 上 的 文 學 聲 音 是 文 學 界 上 最 大 之 爭 點 也 .

新 文 學 的 發 展

新 文 學 的 發 展 是 文 學 界 上 最 大 之 爭 點 也 . 新 文 學 的 發 展 是 文 學 界 上 最 大 之 爭 點 也 .

편한 옷을 만드는 좋은 복지 - Buffalo 골덴·우단·데님

생동하는 젊음의 한가운데서 오늘을 살아가는 우리는 무엇이든 할 수 있고 무엇이든 할 수 있다. 산은 높고 험할수록 도전하는 보람 또한 쉼 없이 잘 포장된 도포처럼 편안한 인생은 삶다. 그러나 옷만큼 편안한 것이 없다. 누가 뭐래도!

30여년간 골덴·우단·데님 등 편한 옷을 만드는 좋은 복지만을 생산해온 태창기업은 복지에 관한 젊은이들의 요구가 무엇인지를 누구보다도 잘 알고 있습니다. 임으면 입을수록 새롭고 독특한 맛이 창조되는 Buffalo 골덴·우단·데님은 순수한 젊음을 지닌 그대로 표현하는 100%코튼(Cotton) 복지입니다.

무명메이커가 만드는 Buffalo 복지의 80%가 Buffalo입니다.

태창기업 (주) TAECHANG-ENTERPRISE CO., LTD. 316-111, 316-112, 316-113, 316-114, 316-115, 316-116, 316-117, 316-118, 316-119, 316-120, 316-121, 316-122, 316-123, 316-124, 316-125, 316-126, 316-127, 316-128, 316-129, 316-130, 316-131, 316-132, 316-133, 316-134, 316-135, 316-136, 316-137, 316-138, 316-139, 316-140, 316-141, 316-142, 316-143, 316-144, 316-145, 316-146, 316-147, 316-148, 316-149, 316-150, 316-151, 316-152, 316-153, 316-154, 316-155, 316-156, 316-157, 316-158, 316-159, 316-160, 316-161, 316-162, 316-163, 316-164, 316-165, 316-166, 316-167, 316-168, 316-169, 316-170, 316-171, 316-172, 316-173, 316-174, 316-175, 316-176, 316-177, 316-178, 316-179, 316-180, 316-181, 316-182, 316-183, 316-184, 316-185, 316-186, 316-187, 316-188, 316-189, 316-190, 316-191, 316-192, 316-193, 316-194, 316-195, 316-196, 316-197, 316-198, 316-199, 316-200, 316-201, 316-202, 316-203, 316-204, 316-205, 316-206, 316-207, 316-208, 316-209, 316-210, 316-211, 316-212, 316-213, 316-214, 316-215, 316-216, 316-217, 316-218, 316-219, 316-220, 316-221, 316-222, 316-223, 316-224, 316-225, 316-226, 316-227, 316-228, 316-229, 316-230, 316-231, 316-232, 316-233, 316-234, 316-235, 316-236, 316-237, 316-238, 316-239, 316-240, 316-241, 316-242, 316-243, 316-244, 316-245, 316-246, 316-247, 316-248, 316-249, 316-250, 316-251, 316-252, 316-253, 316-254, 316-255, 316-256, 316-257, 316-258, 316-259, 316-260, 316-261, 316-262, 316-263, 316-264, 316-265, 316-266, 316-267, 316-268, 316-269, 316-270, 316-271, 316-272, 316-273, 316-274, 316-275, 316-276, 316-277, 316-278, 316-279, 316-280, 316-281, 316-282, 316-283, 316-284, 316-285, 316-286, 316-287, 316-288, 316-289, 316-290, 316-291, 316-292, 316-293, 316-294, 316-295, 316-296, 316-297, 316-298, 316-299, 316-300, 316-301, 316-302, 316-303, 316-304, 316-305, 316-306, 316-307, 316-308, 316-309, 316-310, 316-311, 316-312, 316-313, 316-314, 316-315, 316-316, 316-317, 316-318, 316-319, 316-320, 316-321, 316-322, 316-323, 316-324, 316-325, 316-326, 316-327, 316-328, 316-329, 316-330, 316-331, 316-332, 316-333, 316-334, 316-335, 316-336, 316-337, 316-338, 316-339, 316-340, 316-341, 316-342, 316-343, 316-344, 316-345, 316-346, 316-347, 316-348, 316-349, 316-350, 316-351, 316-352, 316-353, 316-354, 316-355, 316-356, 316-357, 316-358, 316-359, 316-360, 316-361, 316-362, 316-363, 316-364, 316-365, 316-366, 316-367, 316-368, 316-369, 316-370, 316-371, 316-372, 316-373, 316-374, 316-375, 316-376, 316-377, 316-378, 316-379, 316-380, 316-381, 316-382, 316-383, 316-384, 316-385, 316-386, 316-387, 316-388, 316-389, 316-390, 316-391, 316-392, 316-393, 316-394, 316-395, 316-396, 316-397, 316-398, 316-399, 316-400, 316-401, 316-402, 316-403, 316-404, 316-405, 316-406, 316-407, 316-408, 316-409, 316-410, 316-411, 316-412, 316-413, 316-414, 316-415, 316-416, 316-417, 316-418, 316-419, 316-420, 316-421, 316-422, 316-423, 316-424, 316-425, 316-426, 316-427, 316-428, 316-429, 316-430, 316-431, 316-432, 316-433, 316-434, 316-435, 316-436, 316-437, 316-438, 316-439, 316-440, 316-441, 316-442, 316-443, 316-444, 316-445, 316-446, 316-447, 316-448, 316-449, 316-450, 316-451, 316-452, 316-453, 316-454, 316-455, 316-456, 316-457, 316-458, 316-459, 316-460, 316-461, 316-462, 316-463, 316-464, 316-465, 316-466, 316-467, 316-468, 316-469, 316-470, 316-471, 316-472, 316-473, 316-474, 316-475, 316-476, 316-477, 316-478, 316-479, 316-480, 316-481, 316-482, 316-483, 316-484, 316-485, 316-486, 316-487, 316-488, 316-489, 316-490, 316-491, 316-492, 316-493, 316-494, 316-495, 316-496, 316-497, 316-498, 316-499, 316-500, 316-501, 316-502, 316-503, 316-504, 316-505, 316-506, 316-507, 316-508, 316-509, 316-510, 316-511, 316-512, 316-513, 316-514, 316-515, 316-516, 316-517, 316-518, 316-519, 316-520, 316-521, 316-522, 316-523, 316-524, 316-525, 316-526, 316-527, 316-528, 316-529, 316-530, 316-531, 316-532, 316-533, 316-534, 316-535, 316-536, 316-537, 316-538, 316-539, 316-540, 316-541, 316-542, 316-543, 316-544, 316-545, 316-546, 316-547, 316-548, 316-549, 316-550, 316-551, 316-552, 316-553, 316-554, 316-555, 316-556, 316-557, 316-558, 316-559, 316-560, 316-561, 316-562, 316-563, 316-564, 316-565, 316-566, 316-567, 316-568, 316-569, 316-570, 316-571, 316-572, 316-573, 316-574, 316-575, 316-576, 316-577, 316-578, 316-579, 316-580, 316-581, 316-582, 316-583, 316-584, 316-585, 316-586, 316-587, 316-588, 316-589, 316-590, 316-591, 316-592, 316-593, 316-594, 316-595, 316-596, 316-597, 316-598, 316-599, 316-600, 316-601, 316-602, 316-603, 316-604, 316-605, 316-606, 316-607, 316-608, 316-609, 316-610, 316-611, 316-612, 316-613, 316-614, 316-615, 316-616, 316-617, 316-618, 316-619, 316-620, 316-621, 316-622, 316-623, 316-624, 316-625, 316-626, 316-627, 316-628, 316-629, 316-630, 316-631, 316-632, 316-633, 316-634, 316-635, 316-636, 316-637, 316-638, 316-639, 316-640, 316-641, 316-642, 316-643, 316-644, 316-645, 316-646, 316-647, 316-648, 316-649, 316-650, 316-651, 316-652, 316-653, 316-654, 316-655, 316-656, 316-657, 316-658, 316-659, 316-660, 316-661, 316-662, 316-663, 316-664, 316-665, 316-666, 316-667, 316-668, 316-669, 316-670, 316-671, 316-672, 316-673, 316-674, 316-675, 316-676, 316-677, 316-678, 316-679, 316-680, 316-681, 316-682, 316-683, 316-684, 316-685, 316-686, 316-687, 316-688, 316-689, 316-690, 316-691, 316-692, 316-693, 316-694, 316-695, 316-696, 316-697, 316-698, 316-699, 316-700, 316-701, 316-702, 316-703, 316-704, 316-705, 316-706, 316-707, 316-708, 316-709, 316-710, 316-711, 316-712, 316-713, 316-714, 316-715, 316-716, 316-717, 316-718, 316-719, 316-720, 316-721, 316-722, 316-723, 316-724, 316-725, 316-726, 316-727, 316-728, 316-729, 316-730, 316-731, 316-732, 316-733, 316-734, 316-735, 316-736, 316-737, 316-738, 316-739, 316-740, 316-741, 316-742, 316-743, 316-744, 316-745, 316-746, 316-747, 316-748, 316-749, 316-750, 316-751, 316-752, 316-753, 316-754, 316-755, 316-756, 316-757, 316-758, 316-759, 316-760, 316-761, 316-762, 316-763, 316-764, 316-765, 316-766, 316-767, 316-768, 316-769, 316-770, 316-771, 316-772, 316-773, 316-774, 316-775, 316-776, 316-777, 316-778, 316-779, 316-780, 316-781, 316-782, 316-783, 316-784, 316-785, 316-786, 316-787, 316-788, 316-789, 316-790, 316-791, 316-792, 316-793, 316-794, 316-795, 316-796, 316-797, 316-798, 316-799, 316-800, 316-801, 316-802, 316-803, 316-804, 316-805, 316-806, 316-807, 316-808, 316-809, 316-810, 316-811, 316-812, 316-813, 316-814, 316-815, 316-816, 316-817, 316-818, 316-819, 316-820, 316-821, 316-822, 316-823, 316-824, 316-825, 316-826, 316-827, 316-828, 316-829, 316-830, 316-831, 316-832, 316-833, 316-834, 316-835, 316-836, 316-837, 316-838, 316-839, 316-840, 316-841, 316-842, 316-843, 316-844, 316-845, 316-846, 316-847, 316-848, 316-849, 316-850, 316-851, 316-852, 316-853, 316-854, 316-855, 316-856, 316-857, 316-858, 316-859, 316-860, 316-861, 316-862, 316-863, 316-864, 316-865, 316-866, 316-867, 316-868, 316-869, 316-870, 316-871, 316-872, 316-873, 316-874, 316-875, 316-876, 316-877, 316-878, 316-879, 316-880, 316-881, 316-882, 316-883, 316-884, 316-885, 316-886, 316-887, 316-888, 316-889, 316-890, 316-891, 316-892, 316-893, 316-894, 316-895, 316-896, 316-897, 316-898, 316-899, 316-900, 316-901, 316-902, 316-903, 316-904, 316-905, 316-906, 316-907, 316-908, 316-909, 316-910, 316-911, 316-912, 316-913, 316-914, 316-915, 316-916, 316-917, 316-918, 316-919, 316-920, 316-921, 316-922, 316-923, 316-924, 316-925, 316-926, 316-927, 316-928, 316-929, 316-930, 316-931, 316-932, 316-933, 316-934, 316-935, 316-936, 316-937, 316-938, 316-939, 316-940, 316-941, 316-942, 316-943, 316-944, 316-945, 316-946, 316-947, 316-948, 316-949, 316-950, 316-951, 316-952, 316-953, 316-954, 316-955, 316-956, 316-957, 316-958, 316-959, 316-960, 316-961, 316-962, 316-963, 316-964, 316-965, 316-966, 316-967, 316-968, 316-969, 316-970, 316-971, 316-972, 316-973, 316-974, 316-975, 316-976, 316-977, 316-978, 316-979, 316-980, 316-981, 316-982, 316-983, 316-984, 316-985, 316-986, 316-987, 316-988, 316-989, 316-990, 316-991, 316-992, 316-993, 316-994, 316-995, 316-996, 316-997, 316-998, 316-999, 316-1000.