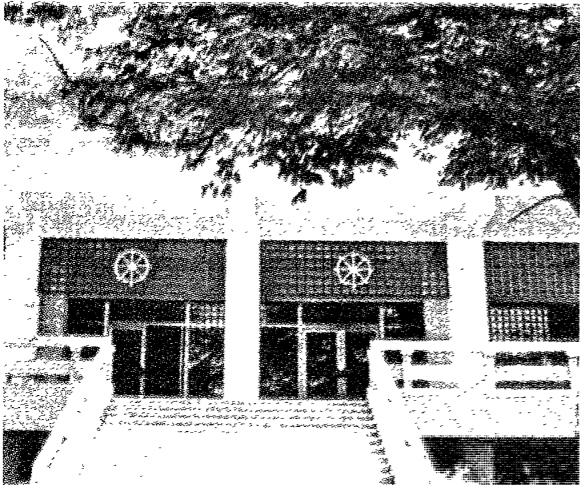
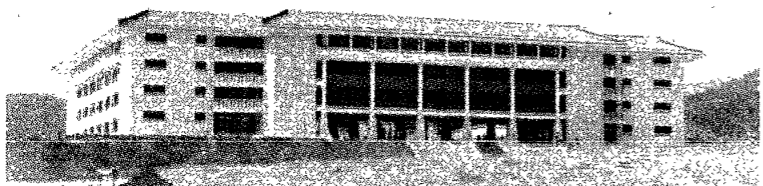
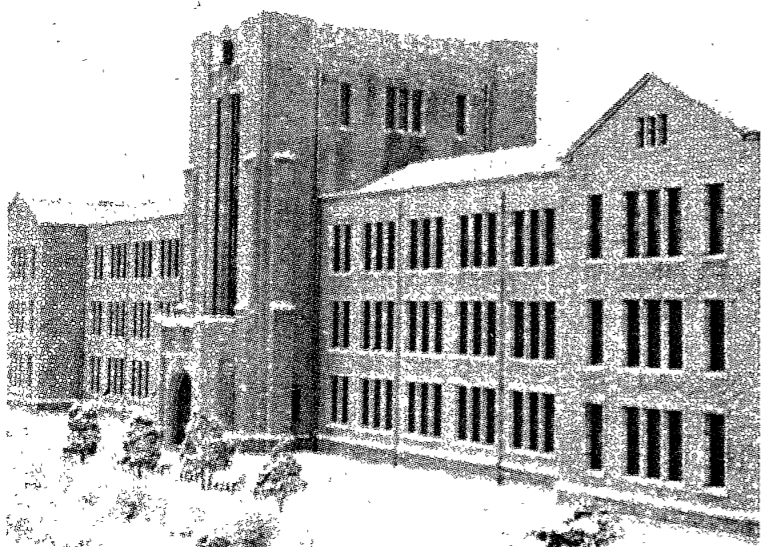


타올라 빛나거라, 東國의 魂



왼쪽은 同大學의 사회과학관 모습.
오른쪽은 E.W大學전경.



이제는 타올라 빛나거라, 東國의 魂...
이제는 타올라 빛나거라, 東國의 魂...
이제는 타올라 빛나거라, 東國의 魂...

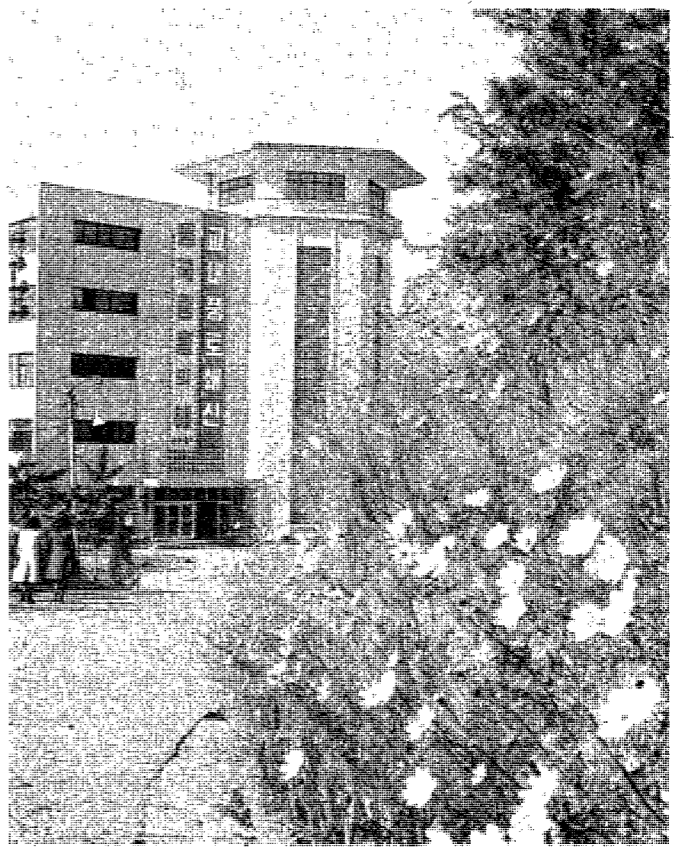
이제는 타올라 빛나거라, 東國의 魂...
이제는 타올라 빛나거라, 東國의 魂...
이제는 타올라 빛나거라, 東國의 魂...



이제는 타올라 빛나거라, 東國의 魂...
이제는 타올라 빛나거라, 東國의 魂...
이제는 타올라 빛나거라, 東國의 魂...

자매 교류 활발, 세계속의 東國으로...

자매교류 활발, 세계속의 東國으로...
자매교류 활발, 세계속의 東國으로...
자매교류 활발, 세계속의 東國으로...



大學인의 안식처 학생회관...
大學인의 안식처 학생회관...
大學인의 안식처 학생회관...



眞理를 추구하라, 眞理를 추구하라...
眞理를 추구하라, 眞理를 추구하라...
眞理를 추구하라, 眞理를 추구하라...

眞理를 추구하라, 眞理를 추구하라...
眞理를 추구하라, 眞理를 추구하라...
眞理를 추구하라, 眞理를 추구하라...

東國大學校 연혁 및 慶州大學 소개

연혁

- 1906: 명진학교 설립, 본 동국대학교의 모체가 되다.
- 1930: 중앙불교전문학교로 개편
- 1940: 해화전문학교로 개칭
- 1946: 동국대학교로 개편
- 1953: 동국대학교로 개칭, 우리나라 첫번째의 종합대학으로 개편하여 불교대학은 과대학 법정대학 동립대학과 대학원으로 편성
- 1954: 문과대학을 문리과대학으로 개편하여 이학부를 신설
- 1955: 대학원에 박사학위과정 중설
- 1958: 과학관 부설
- 1959: 상학과와 경영학과 중설
- 1960: 연극영화학과 행정학과 농업경제학과 중설
- 1961: 식물공학과 중설
- 1962: 연세대학교 사모수 설치
- 1962: 농업생물학과 통계학과 경영행정학과 중설
- 1963: 법정대학의 경제학과 상학과 경영학과를 경성대학으로 개편
- 1963: 박물관 대학신원 외국어교육원 부설
- 1963: 2부대학 신설, 인도철학과 중설
- 1964: 동국대학교 보건소 부설
- 1966: 교양학부 신설
- 1966: 공과대학 신설
- 1967: 행정대학원 신설
- 1968: 사범대학 신설
- 1971: 미술학과 중설
- 1972: 전자계산소와 출판부 부설
- 1972: 선학과 전자계산학과 가정교육과 중설
- 1973: 경영대학원 신설
- 1975: 교육학과 국사교육과 중설
- 1977: 회계학과 중설
- 1978: 경주대학교 설립, 10개 학과로 편성
- 1979: 교육대학원 신설
- 1980: 경주대학에 중국어중국문화학과 한문학과 행정학과 환경조경학과 중설
- 1981: 경주대학에 법학과 수학교육과 가정교육과 중설

부속·병설학교 현황

- 1. 부속 학교
사범대학 부속 중학교: 학급 수: 30학급
학생 수: 2,100명
교원 수: 47명
사범대학 부속 고등학교: 학급 수: 30학급
학생 수: 1,800명
교원 수: 56명
- 2. 병설 학교
문석국민학교: 학급 수: 24학급
교원 수: 1,140명
교원 수: 22명
명성여자중학교: 학급 수: 45학급
학생 수: 3,150명
교원 수: 68명
명성여자고등학교: 학급 수: 58학급
학생 수: 3,480명
교원 수: 95명
금산중학교: 학급 수: 20학급
학생 수: 1,400명
교원 수: 43명
금산상업고등학교: 학급 수: 6학급
학생 수: 360명
교원 수: 43명
홍제중학교: 학급 수: 15학급
학생 수: 1,050명
교원 수: 18명

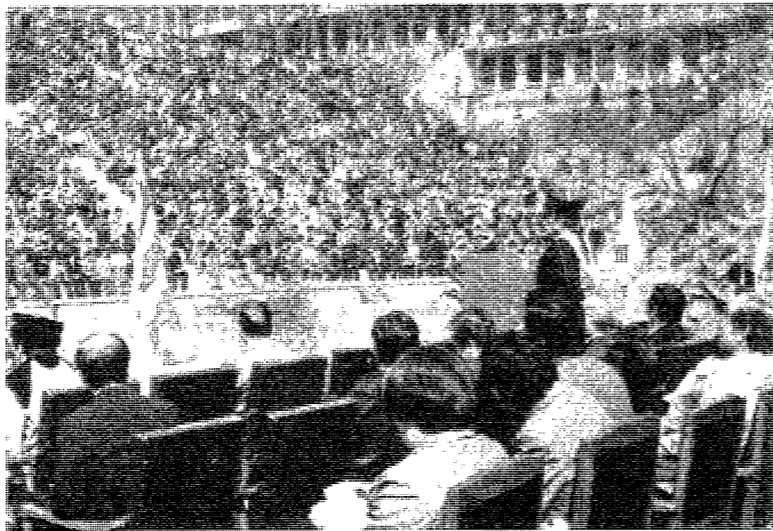
경주대학

1979년 동국대학교 본교로 설립된 경주대학은 7개 분야에 걸쳐 18개 학과로 편성된 전형적인 Miniversity로서 현대 대학체제상 가장 이상적이고 선도 높은 명성의 대학이다.
명성강의 푸른 물과 부처의 맑은 물이 합류하고 우뚝한 옥여봉과 장중한 석장봉이 병풍처럼 둘러싼 석장을 중턱에 아늑하게 그려나 올망지게 자리잡은 경주캠퍼스는 그동안 정력적이고 과감한 시설투자로 이미 서울캠퍼스의 시설규모에 육박하고 있다.
특히 최근에 개관한 dormitory는 그 시설과 규모로 국내 다른 대학의 기숙사 시설을 훨씬 능가하므로써 타 지역 출신 학생들의 경주유학을 보다 안락하고 건전하게 보장할 것이며, 사교패턴과 생활패턴이 서로 다른 젊은이들이 공동의 목표를 추구하는 데는 비뚤되는 문화충격을 이겨내고 다양한 인간과 문화와 세계에 대한 이해를 넓히는데 이 기숙사 생활은 크게 도움이 될 것이다.
민족통일의 대업을 이룩한 신라시대의 민족통일이 종국문화의 융합과정을 감당하지 못하고 쇠잔해 가던 19세기 말엽에 설상가상으로 서구문명의 강풍을 만나 민족의 운명이 그야말로 풍전동엽 같았던 때에, 민족의 재기를 단절하여 설립된 동국대학교가, 이제 다시 연대의 불철문화가 그 전원의 계기를 장요받고 있는 21세기의 여명에 대 맞추어 민족문화의 유서깊은 발상지인 경주에 그 본신을 설립한 것이다.
1500년전 민족통일의 대업을 안고, 날리고 사색하던 젊은 화랑들의 뜨거운 정열이 아직도 식지않은 그 석라봉의 산과 돌에 다시 동국의 젊은이들이 1500년이란 긴 시간의 차원을 초월하여 그대와 똑 같은 민족통일의 열망과 민족문화의 새로운 창조를 꿈꾸며 경주대학의 캠퍼스에서 그 웅대한 포망을 펼치고 있다.
따라서 경주대학은 이러한 설립정신에 입각하여 오늘날 젊은이들이 「무엇」을 해야 하며, 「어떻게」 할 것인가를 뚜렷이 파악하고 의연하게 대처할 수 있는 「생각」과 「통계」를 가다듬게 할 다양한 조차적인 교육프로그램을 제공하고 있다.
편성학과: 불교미술학과 국어국문학과 영어영문학과 영어영문학과 영어영문학과 영어영문학과 국사학과 한문학과 법학과 행정학과 경제학과 무역학과 경영학과 통계학과 환경조경학과 수학교육과 가정교육과 한의학과 한의학과 부설연구소: 신라문화연구소

東國大學校

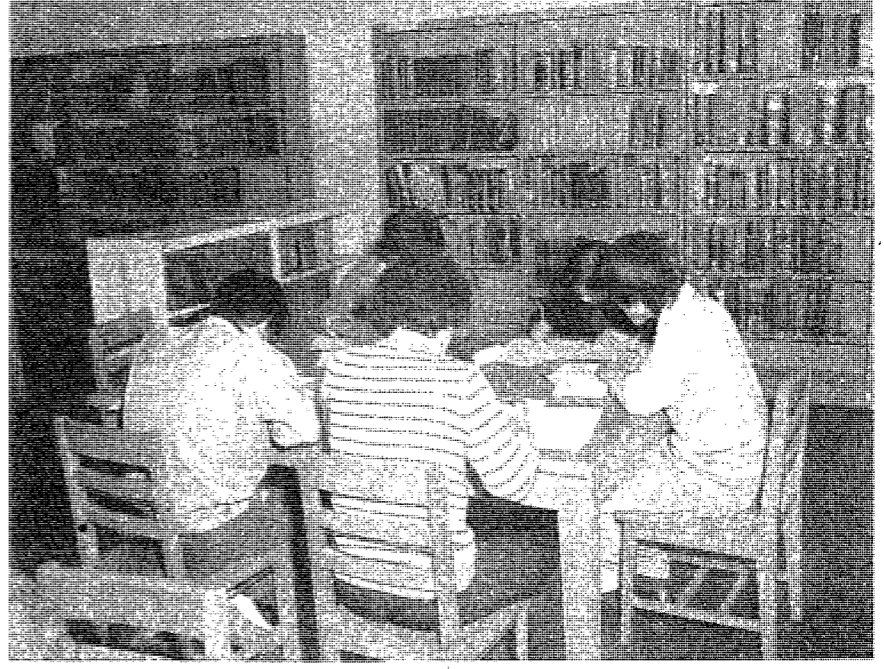


75주년 기념식 모습

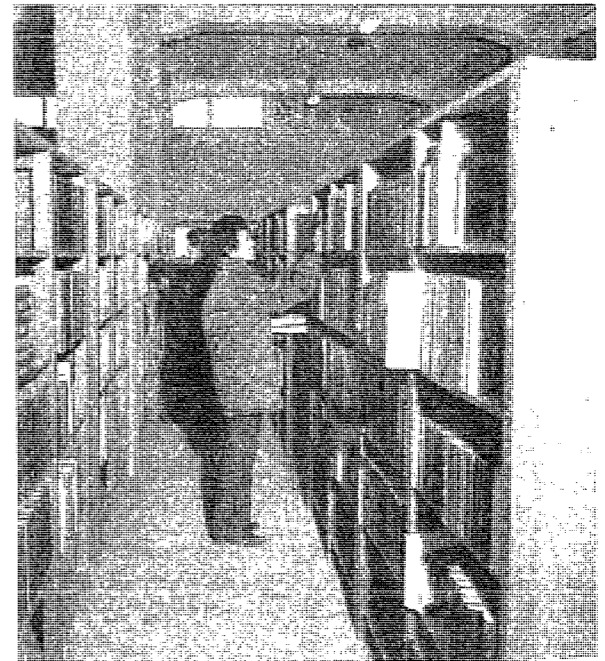


학원비 부담 경감
학원비 부담 경감을 위하여...

傳統 위에 다져진 勉學 東國의 이모저모



학생의 오락 大學圖書館
학생들의 오락을 위한 대학도서관...



北山山 일원에서 2천여명
이 참가한 가운데 열린 제12회
「東國大學산대회」...



東國은 佛敎신자자들의 구
극을 전하여이념으로 세운 宗敎
大學이다...



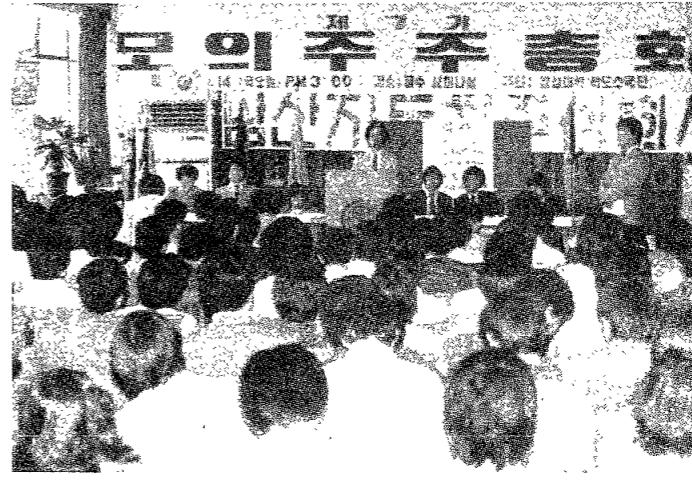
新校舍의 建築
新校舍의 建築이 進行중이다...



新校舍의 建築
新校舍의 建築이 進行중이다...



韓僑大學의 演
講
韓僑大學의 演說가...



민국의추추출판
민국의추추출판이...

東國大學校 獎學 안내

82학년도 신입생으로서 학력고사 성적이 특히 우수한 자의
계는 모집정원의 50%까지 다음 기준에 따라 장학금 지급

Table with columns for 학과 (Department), 성적 (Score), and 장학금 (Scholarship). It lists various departments and their corresponding scholarship amounts based on exam scores.

면제하고 지급액과 잔액은 적학기간인 5개월의 나누어 생활
비 보조금으로 보충 지급한다.

다만 1학년 2학기부터는 학기마다 성적상 A급 이상인
자에게 졸업할 때까지 계속 지급한다.

- List of specific scholarships and their criteria, such as '산학협동장학금' (Industry-Academy Cooperation Scholarship) and '5·16장학금' (5·16 Scholarship).

- Additional list of scholarships, including '농업생물과장학금' (Agriculture and Biology Department Scholarship) and '불교장학금' (Buddhist Scholarship).

- Final list of scholarships, including '산학협동장학금' (Industry-Academy Cooperation Scholarship) and '학원유망단체가 지급하는 장학금' (Scholarship from promising groups).

東國大學校

점음과 叡智로 鼓動친 東岳 캠퍼스

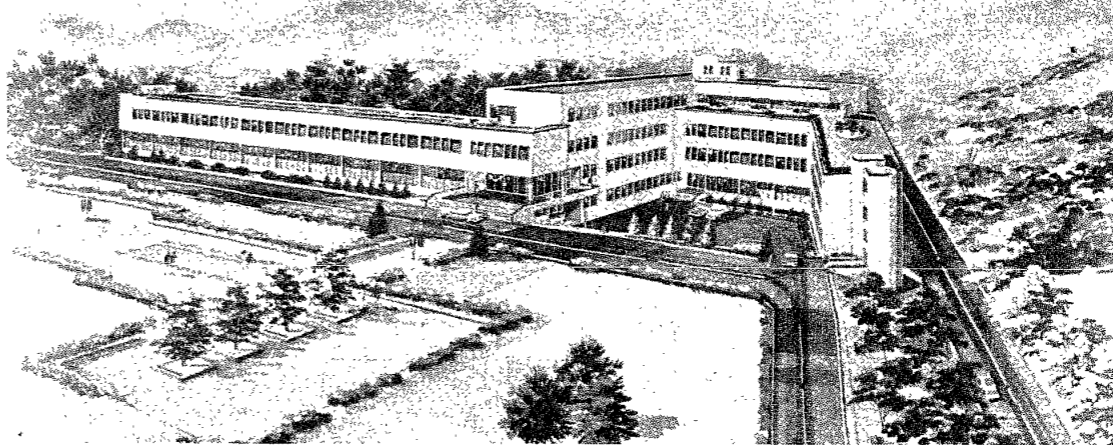


◇ 출간 50주년 기념 입학 79년 7·30 교육계각 이후 정부가 처음 실시한 입학시험이 대입시험에 비해 30%의 학생이 합격한 것으로 나타났다. 입학시험이 4천600명, 대입시험이 1,380명인 것으로 나타났다.

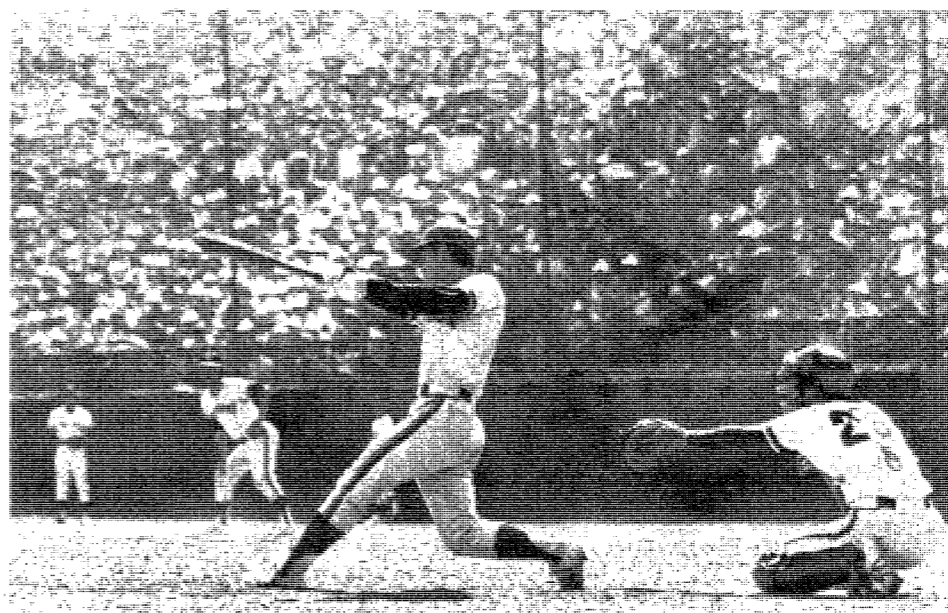


◇ 개교 75주년 기념행사
문예, 체육, 예술, 학술 등 다양한 행사를 개최하여 75주년을 기념하였다.

동국대학교 강의동 신축 조감도



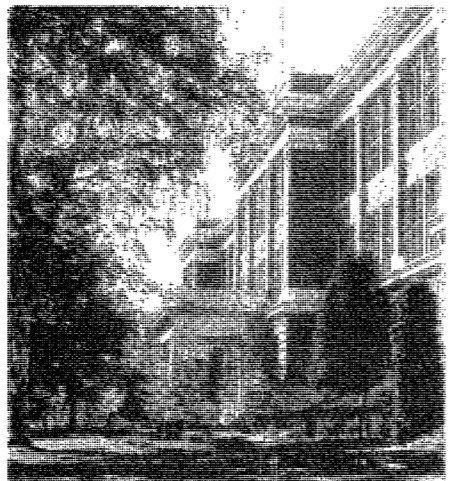
◇ 대입 시험
79년 7·30 교육계각 이후 정부가 처음 실시한 입학시험이 대입시험에 비해 30%의 학생이 합격한 것으로 나타났다. 입학시험이 4천600명, 대입시험이 1,380명인 것으로 나타났다.



◇ 미국시외계 전산망
국제전화망을 통한 전산망 구축을 완료하여 해외와의 교류를 증진시켰다.

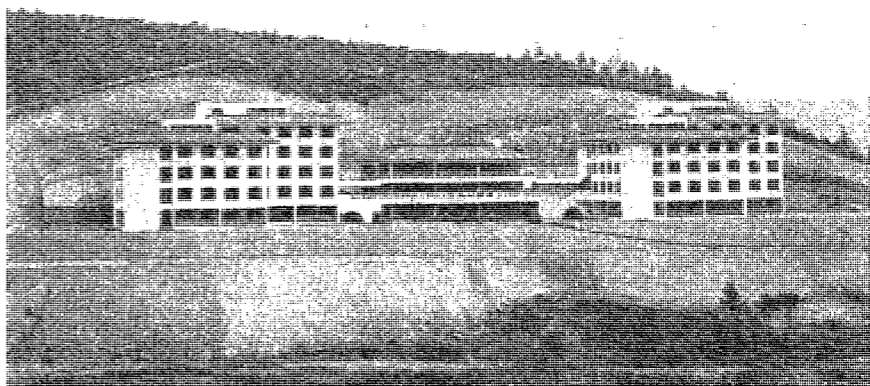
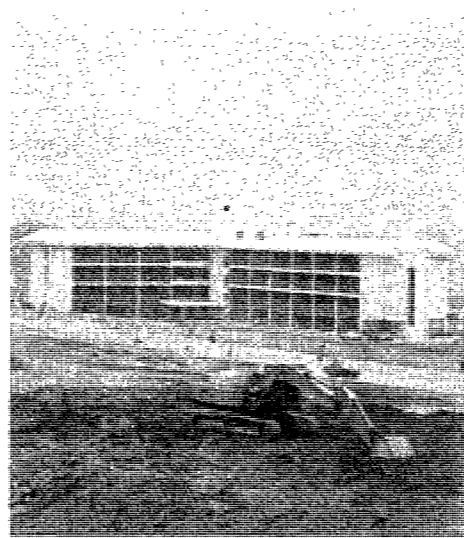
▶ 출현대시 시설로 6백여명용 수용하게 될 기숙사건물.
▼ 통학인출 보급의 온상으로 발돋움하는 한의학관.

◇ 20여년 전의 浙江
浙江은 20여년 전의 浙江과 달리, 1955년 10월 13일 현재의 浙江이다. 1955년 10월 13일 현재의 浙江은 20여년 전의 浙江과 다르다.



◇ 20여년 전의 浙江
浙江은 20여년 전의 浙江과 달리, 1955년 10월 13일 현재의 浙江이다. 1955년 10월 13일 현재의 浙江은 20여년 전의 浙江과 다르다.

대학은 20여년 전의 浙江과 달리, 1955년 10월 13일 현재의 浙江이다. 1955년 10월 13일 현재의 浙江은 20여년 전의 浙江과 다르다.



◇ 경주대 한의학관, 기숙사 완공
경주대에 한의학관과 기숙사가 새로 완공되어 학생들의 편의를 증진시켰다.



大學院	黃 權
行政大學院長	李 宗
經營大學院長	李 宗
佛敎大學院長	李 宗
文理科大學院長	李 宗
法政大學院長	李 宗
經商大學院長	李 宗
農科大學院長	李 宗
工科大學院長	李 宗

總務處長	趙 宗
敎務處長	趙 宗
學務處長	趙 宗
學生處長	趙 宗
企劃室長	趙 宗
圖書館長	趙 宗

師範大學長	崔 世
二部大學長	鍾 遠
慶州大學長	宗 好
基礎課程部長	宗 好
總務處長	宗 好
敎務處長	宗 好
學務處長	宗 好
學生處長	宗 好
企劃室長	宗 好
圖書館長	宗 好

東國大學校

總長 鄭 在 覺