



### 期末試驗을 앞두고

#### —실용한 문헌을 다루는 방법—

대학의 1학년 1학기 시험이 다가오고 있다. 이 시기에 학생들은 다양한 문헌을 접하게 되고, 이를 효과적으로 다루는 방법을 배우게 된다. 본 기사는 실용한 문헌을 다루는 방법에 대해 소개한다.

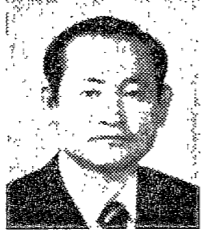
1. 문헌의 종류와 특징  
 문헌은 크게 1차 문헌, 2차 문헌, 3차 문헌으로 나뉜다. 1차 문헌은 연구자가 직접 수집한 자료로, 2차 문헌은 1차 문헌을 종합한 자료, 3차 문헌은 2차 문헌을 종합한 자료이다.

2. 문헌의 선택 방법  
 연구 목적에 맞는 문헌을 선택하는 것이 중요하다. 주제와 관련된 문헌을 먼저 찾아보고, 신뢰성 있는 출처를 확인해야 한다.

3. 문헌의 정리 방법  
 찾은 문헌을 체계적으로 정리하는 것이 필요하다. 주제별로 분류하거나, 연대순으로 정리하는 방법 등이 있다.

4. 문헌의 인용 방법  
 연구 결과에 인용된 문헌을 정확하게 인용하는 것은 학문적 정직성을 나타내는 중요한 요소이다.

## 童洪가 나타난 說話 文獻



金起東

최근 문헌 연구 분야에서 '童洪'라는 이름이 자주 등장하고 있다. 이는 고대 문헌에 나타난 다양한 이야기와 관련된 인물로, 학계에서 큰 관심을 끌고 있다.

童洪의 이야기는 주로 민중의 생활과 관련된 내용을 담고 있으며, 당시의 사회상을 생생하게 보여준다. 이를 통해 우리는 고대 문명의 발전과 문화의 다양성을 이해할 수 있다.

학계에서는童洪의 이야기를 단순히 이야기로 보지 않고, 문헌 연구의 중요한 단서로 삼고 있다. 이를 통해 고대 문헌의 진위와 내용을 더 깊이 있게 파악할 수 있다.

## 海王說話등을 소재로 한 작품

최근 발표된 '海王說話'를 바탕으로 한 다양한 문학 작품이 소개되고 있다. 이 작품은 해양 문명의 발전과 관련된 다양한 이야기를 담고 있으며, 독자들에게 큰 흥미를 유발하고 있다.

이 작품은 해양 탐험의 모험과 발견의 기쁨을 생생하게 묘사하고 있다. 이를 통해 우리는 해양 문명의 발전과 문화의 다양성을 더 깊이 있게 이해할 수 있다.

## 조선王朝實錄인 洪吉同으로 표기

조선王朝의 실록인 '洪吉同'이 '洪吉同'으로 표기되고 있다. 이는 학계에서 오랫동안 논의되어 왔던 문제로, 최근 학계에서 합의가 이루어졌다.

이 표기 방식은 조선王朝의 역사와 문화를 더 정확하게 반영하고 있다. 이를 통해 우리는 조선王朝의 역사와 문화를 더 깊이 있게 이해할 수 있다.

## 海門開放정책을 보고



鄭用吉

「우물안 개구리」 탈피에 능인 김  
 한국인의 문화와 문화를 소개하는 '우물안 개구리' 시리즈가 탈피에 능인 김의 주도로 진행되고 있다. 이 시리즈는 한국 문화의 다양성과 아름다움을 세계에 알리는 데 크게 공헌하고 있다.

김은 한국 문화의 다양성을 소개하는 데 있어 탁월한 재능을 발휘하고 있다. 이를 통해 우리는 한국 문화의 다양성을 더 깊이 있게 이해할 수 있다.

「우물안 개구리」 탈피에 능인 김의 주도로 진행되는 '우물안 개구리' 시리즈는 한국 문화의 다양성을 소개하는 데 크게 공헌하고 있다. 이 시리즈는 한국 문화의 아름다움을 세계에 알리는 데 크게 공헌하고 있다.

김은 한국 문화의 다양성을 소개하는 데 있어 탁월한 재능을 발휘하고 있다. 이를 통해 우리는 한국 문화의 다양성을 더 깊이 있게 이해할 수 있다.

### 「科學館」과「신라館」의 對峙

과학의 발전과 문화의 다양성을 소개하는 '科學館'과 '신라館'의 대립이 학계에서 큰 관심을 끌고 있다. 이 대립은 과학과 문화의 다양성을 소개하는 데 크게 공헌하고 있다.

이 대립은 과학과 문화의 다양성을 소개하는 데 크게 공헌하고 있다. 이를 통해 우리는 과학과 문화의 다양성을 더 깊이 있게 이해할 수 있다.

### ★男女 大學生을 위한 講座

7월 1일 (수) 公鑑定士

- 會計學 ●經濟原論
- 民總 ●鑑定評價法令

### 稅務士

會計學·財政學·稅法 1, 2부 綜合班 2個月完成(07)

教材完備·著者直購 論點會計學(洪澤直著) 現代經濟學(丁奎白著)

司試 行試 各級公務員 大學 編入 大學院·취직 시험대비 종합강화

### TOEFL

每日 18:30 (逢禮拜日)

### 綜合英語

(李南秀 講) 07.09.14.00.18.30

기본文法, 構文, 독해력 9484 6841 3853

行政考試學院

### 大學生을 위한 講座

7월 1일 (수) 公鑑定士

### 英語·日語 獨·佛·中·西

英文解釋 英作文 TOEFL 美人會話 WORD POWER

綜合英語 英語學習 TIME

☆大學編入강좌(國·英·數) 中로 2가네거리 파고다아케이드건너편 73-5788, 5789 74-1817, 6307, 6309

### W.L.I. 學院

### 大學生을 위한 講座

7월 1일 (수) 公鑑定士

### 英語會話

English 900 時事 生活英語 民병철 生活英語 美人會話

時間: 새벽, 오전, 오후, 저녁 中로 2가 宗각뒤편 74-2442. 72-9226

### 時事英語學院

### 大學生을 위한 講座

7월 1일 (수) 公鑑定士

### 日本語

初級 中級 高級 會話 讀解

時間: 새벽, 오전, 오후, 저녁 中로 2가 宗각뒤편 74-2442. 72-9226

### 時事英語學院

### 1999年 運命의 날

DOOMSDAY 1999 A.D.

中央日報 文藝春秋 新東亞 등 各誌에서 一부분 寄

기금 寄재한 문제작!

트라이브트 (255) 3632 千 100 서울 中區 新남 2동 432-653 22 2200



