

### 同門議員대거 탄생

#### 지역구·전국구 포함 17名

【서울 31日電】 제13대 국회의원선거에서 동국대학교 동문출신 국회의원들이 대거 당선되었다. 지역구와 전국구 모두 포함하여 총 17명이 당선된 것으로 나타났다.

지역구 당선자는 김성환(서울서대문구), 김기현(서울서대문구), 김기현(서울서대문구), 김기현(서울서대문구) 등이다. 전국구 당선자는 김기현(서울서대문구), 김기현(서울서대문구) 등이다.

### 학내 휴식공간 넓어진다

#### 學林館桂山館사터널, 소강당이로

【서울 31日電】 동국대학교는 학내 휴식공간을 넓이기 위하여 학내 여러 곳에 터널과 소강당을 설치할 예정이다. 이는 학생들의 휴식과 학습에 도움을 줄 것으로 기대된다.

### 職員 불교연수회

#### 불교사 대중전 참여, 法語특기도

【서울 31日電】 동국대학교는 직원들을 위한 불교연수회를 개최했다. 이번 연수회에는 불교사 대중전 참여와 法語특기 등이 포함되었다.

### 「씨클장 회의」

#### 東國祝典 계획에 논의

【서울 31日電】 동국대학교는 「씨클장 회의」를 개최하여 동국대학교의 祝典 계획을 논의했다. 이번 회의에서는 祝典의 내용과 시기 등에 대해 논의되었다.

### 스즈키교수 초청강연

#### 「일본의 현대사」 주제

【서울 31日電】 동국대학교는 스즈키교수를 초청하여 「일본의 현대사」에 대해 강연을 했다. 스즈키교수는 일본의 현대사 전문가로 알려져 있다.

### 政외각 간담회

#### 「한국사회의 변화」 주제

【서울 31日電】 동국대학교는 「한국사회의 변화」를 주제로 「政외각 간담회」를 개최했다. 이번 간담회에서는 한국사회의 변화에 대해 논의되었다.

### 영남대에 快勝

#### 大學野球 8강에 진출

【서울 31日電】 동국대학교는 영남대학교를 상대로 「大學野球」에서 승리하여 8강에 진출했다. 이번 승리는 동국대학교의 야구부에게 큰 격려를 주었다.

### 전남대 28일 추경행사

#### 「한국사회의 변화」 주제

【서울 31日電】 동국대학교는 전남대학교를 상대로 「추경행사」를 개최했다. 이번 행사에서는 「한국사회의 변화」를 주제로 강연이 있었다.

### 구체적豫算 발표

#### 총 4천6백만, 학예비 천9백만

【서울 31日電】 동국대학교는 구체적인 예산을 발표했다. 총 예산은 4천6백만 원이며, 학예비는 1천9백만 원이다.

구분	비율	금액
총 예산		6,878,000
교육비		3,400,000
연구비		2,160,000
행정비		2,650,000
기타		1,600,000
합계		11,930,000

### 사범대학 간담회

#### 제반 당면문제 토론

【서울 31日電】 동국대학교 사범대학은 「간담회」를 개최하여 제반 당면문제를 토론했다. 이번 간담회에서는 사범대학의 발전 방향에 대해 논의되었다.

### 정진

#### 「한국사회의 변화」 주제

【서울 31日電】 동국대학교는 「정진」을 개최하여 「한국사회의 변화」를 주제로 강연을 했다. 이번 정진에서는 한국사회의 변화에 대해 논의되었다.

### 농대, 신입생 환영회

#### 실용농장서 배구경기도

【서울 31日電】 동국대학교 농대는 「신입생 환영회」를 개최했다. 이번 환영회에서는 실용농장에서 배구경기도를 개최했다.

### 영남대 28일 추경행사

#### 「한국사회의 변화」 주제

【서울 31日電】 동국대학교는 영남대학교를 상대로 「추경행사」를 개최했다. 이번 행사에서는 「한국사회의 변화」를 주제로 강연이 있었다.

### 전남대 28일 추경행사

#### 「한국사회의 변화」 주제

【서울 31日電】 동국대학교는 전남대학교를 상대로 「추경행사」를 개최했다. 이번 행사에서는 「한국사회의 변화」를 주제로 강연이 있었다.

### 「씨클장 회의」

#### 東國祝典 계획에 논의

【서울 31日電】 동국대학교는 「씨클장 회의」를 개최하여 동국대학교의 祝典 계획을 논의했다. 이번 회의에서는 祝典의 내용과 시기 등에 대해 논의되었다.

### 「씨클장 회의」

#### 東國祝典 계획에 논의

【서울 31日電】 동국대학교는 「씨클장 회의」를 개최하여 동국대학교의 祝典 계획을 논의했다. 이번 회의에서는 祝典의 내용과 시기 등에 대해 논의되었다.

### 스즈키교수 초청강연

#### 「일본의 현대사」 주제

【서울 31日電】 동국대학교는 스즈키교수를 초청하여 「일본의 현대사」에 대해 강연을 했다. 스즈키교수는 일본의 현대사 전문가로 알려져 있다.

### 政외각 간담회

#### 「한국사회의 변화」 주제

【서울 31日電】 동국대학교는 「한국사회의 변화」를 주제로 「政외각 간담회」를 개최했다. 이번 간담회에서는 한국사회의 변화에 대해 논의되었다.

### 영남대에 快勝

#### 大學野球 8강에 진출

【서울 31日電】 동국대학교는 영남대학교를 상대로 「大學野球」에서 승리하여 8강에 진출했다. 이번 승리는 동국대학교의 야구부에게 큰 격려를 주었다.

### 전남대 28일 추경행사

#### 「한국사회의 변화」 주제

【서울 31日電】 동국대학교는 전남대학교를 상대로 「추경행사」를 개최했다. 이번 행사에서는 「한국사회의 변화」를 주제로 강연이 있었다.

### 「씨클장 회의」

#### 東國祝典 계획에 논의

【서울 31日電】 동국대학교는 「씨클장 회의」를 개최하여 동국대학교의 祝典 계획을 논의했다. 이번 회의에서는 祝典의 내용과 시기 등에 대해 논의되었다.

### 스즈키교수 초청강연

#### 「일본의 현대사」 주제

【서울 31日電】 동국대학교는 스즈키교수를 초청하여 「일본의 현대사」에 대해 강연을 했다. 스즈키교수는 일본의 현대사 전문가로 알려져 있다.

### 政외각 간담회

#### 「한국사회의 변화」 주제

【서울 31日電】 동국대학교는 「한국사회의 변화」를 주제로 「政외각 간담회」를 개최했다. 이번 간담회에서는 한국사회의 변화에 대해 논의되었다.

# 東國 發展의 청사진 제시

鄭총장, 本社 記者와 단독 인터뷰



鄭총장, 本社 記者와 단독 인터뷰

【서울 31日電】 동국대학교는 「東國 發展의 청사진」을 제시했다. 이번 청사진에서는 동국대학교의 발전 방향과 목표에 대해 제시되었다.

鄭총장은 「東國 發展의 청사진」을 제시하며, 동국대학교는 「東國 發展의 청사진」을 제시했다. 이번 청사진에서는 동국대학교의 발전 방향과 목표에 대해 제시되었다.

### 발전의 청사진 제시

#### 鄭총장, 本社 記者와 단독 인터뷰

【서울 31日電】 동국대학교는 「東國 發展의 청사진」을 제시했다. 이번 청사진에서는 동국대학교의 발전 방향과 목표에 대해 제시되었다.



發行人 鄭榮光  
編輯 趙方文  
印刷 金光燾  
主編 金光燾  
總編輯 趙方文

發行所 東大新聞社  
電話 8131-9  
本社直通 8577

10萬의 單語 · 親切한 해설 · 풍부한 例文  
산뜻한 번역 · 萬人의 英英韓辭典 / 全國有名書店서 절찬리 發賣中!

# 혼비英英韓辭典

代表譯者: 金鎮萬

學生과 社會人을 위한  
혼비辭典은  
英語를 빠르게 마스터 할 수 있는  
英-英-韓 English-English-Korean  
辭典입니다!  
옥스포드와 汎文社의  
共同努力으로 이루어진  
이 빛나는 業績이  
여러분의 눈부신 實力向上을  
도울 것입니다!

辭典과 함께 보내드리는 혼비 시리즈!

英語의 配文과 語法을 공부하는

혼비英文法 (A5判 / 350面) 2,000원 (再版)  
역서사이즈 171 (A5判 / 220面) 2,000원  
혼비 問題集  
그림英英韓辭典 (B5判 / 110面) 2,500원

圖書出版 汎文社 서울특별시중로구중로 1가40  
전화 72 / 5131 - 5132 - 5133

### 漢醫學館의 竣工

漢醫學館의 竣工은 漢醫學界에 莫大의 功績을 著한 事이다. 이 漢醫學館은 漢醫學의 研究와 敎育을 爲한 爲한 專門의 學府로 建設된 것이다. 이 漢醫學館의 竣工은 漢醫學界에 莫大의 功績을 著한 事이다. 이 漢醫學館은 漢醫學의 研究와 敎育을 爲한 爲한 專門의 學府로 建設된 것이다.

漢醫學館의 竣工은 漢醫學界에 莫大의 功績을 著한 事이다. 이 漢醫學館은 漢醫學의 研究와 敎育을 爲한 爲한 專門의 學府로 建設된 것이다. 이 漢醫學館의 竣工은 漢醫學界에 莫大의 功績을 著한 事이다. 이 漢醫學館은 漢醫學의 研究와 敎育을 爲한 爲한 專門의 學府로 建設된 것이다.

### 論壇



李海洙

본기 論壇(Forum)는 漢醫學界의 發展과 漢醫學館의 竣工을 爲한 爲한 專門의 學府로 建設된 것이다. 이 漢醫學館의 竣工은 漢醫學界에 莫大의 功績을 著한 事이다. 이 漢醫學館은 漢醫學의 研究와 敎育을 爲한 爲한 專門의 學府로 建設된 것이다.

## 해충방제의 새로운 경향

### 각종 유인 물질과 Pheromone의 이용

해충방제에 있어서는 유인물질과 페로몬의 이용이 새로운 경향을 이루고 있다. 유인물질은 해충의 특성을 이용하여 유인하여 살충제나 살충제를 살포하는 방법이다. 페로몬은 해충의 성적 행동을 유도하여 교미활동을 방해하는 방법이다.

Table 1. Number of males trapped on sticky traps, baited with various concentrations of synthetic pheromone

Test	Control	Concentration of synthetic pheromone	No. of males in the test cage
13(56.6%)	10(43.5%)	0.5ml	40
24(75.0%)	8(25.0%)	1.0"	"
23(70.6%)	9(29.4%)	2.0"	"
18(64.3%)	10(43.6%)	3.0"	"
20(59.5%)	13(60.4%)	4.0"	"

Table 2. Number of males trapped on sticky traps, baited with virgin females for confusion test (non-inclusion of synthetic pheromone)

Day	Test	Control	No. of males in the trap	No. of males in the test cage
1st	12 (64.8%)	13 (25.1%)	3	31
2nd	13 (26.5%)	11 (44.6%)	3	35
3rd	8 (41.5%)	10 (25.4%)	3	40
4th	18 (56.9%)	8 (23.0%)	3	36
5th	20 (27.3%)	7 (42.6%)	3	35
6th	26 (47.3%)	9 (26.5%)	3	35
7th	12 (27.5%)	10 (42.7%)	3	40

페로몬의 종류와 작용에 대해 설명한다. 페로몬은 해충의 성적 행동을 유도하는 물질로, 교미활동을 방해하여 해충의 번식을 억제한다. 페로몬의 종류로는 성적 페로몬, 교미 억제 페로몬, 집단 페로몬 등이 있다.

페로몬, 同種곤충에 대해 性誘引·교미활동 교란으로 이용

페로몬은 해충의 성적 행동을 유도하는 물질로, 교미활동을 방해하여 해충의 번식을 억제한다. 페로몬의 종류로는 성적 페로몬, 교미 억제 페로몬, 집단 페로몬 등이 있다.

## 페로몬 1ml 사용시 이상적 암컷 1마리에 평균 15.6마리 誘引

페로몬의 사용에 따른 실험 결과를 소개한다. 페로몬 1ml를 사용할 때 암컷 1마리에 평균 15.6마리의 수컷을 유인할 수 있었다.

## 독성 살충제, 천적의 희생 커져

### 살충제 사용증가로 환경오염 심각

살충제 사용의 증가로 환경오염이 심각해지고 있다. 독성 살충제는 천적과 함께 해충을 죽여 생태계를 파괴하고 있다.

## 大學 李 德 濤

李 德 濤 氏의 漢醫學 研究에 대해 소개한다. 그는 漢醫學의 研究에 많은 공헌을 한 학자이다.

농심라면은 전제품에 식물성 기름을 사용합니다.

농심에서는 라면생산에 식물성기름, 팜유만 사용하고 있습니다. 식물성 기름 팜유는 영양, 건강상 좋을 뿐만 아니라 맛이 담백하고 고소합니다. 좋은 기름으로 만든 좋은 라면을 자신있게 권합니다.

農心 株式會社

농심라면은 전제품에 식물성 기름을 사용합니다.

농심에서는 라면생산에 식물성기름, 팜유만 사용하고 있습니다. 식물성 기름 팜유는 영양, 건강상 좋을 뿐만 아니라 맛이 담백하고 고소합니다. 좋은 기름으로 만든 좋은 라면을 자신있게 권합니다.

農心 株式會社





# 행사의 의미

행사의 의미는 무엇인가? 행사는 어떤 목적을 가지고 행해지는가? 행사는 사회생활에서 중요한 역할을 하는 것이다. 행사는 개인적 이익을 위한 것이 아니라, 사회적 이익을 위한 것이다. 행사는 우리의 삶을 더 나은 방향으로 이끄는 힘이 된다.

## 「우리들만의 행사분위기」 아쉬워

우리들만의 행사분위기를 기대하고 있었지만, 현실은 그렇지 않다. 우리의 행사는 너무 형식적이고, 너무 딱딱하다. 우리는 더 자유롭고, 더 편안한 행사를 원한다. 우리의 행사를 더 재미있게, 더 즐겁게 만들어 주기를 바란다.

# 한국의 佛敎美術史

한국의 불교미술사는 오랜 역사를 가진 것으로, 고대부터 근대로 이르기까지 다양한 양상을 띠고 있다. 불교의 전래 이후, 한국 고유의 불교미술이 발달하게 되었다. 이 책은 한국의 불교미술사를 체계적으로 정리하고, 그 특징과 가치를 설명하고 있다.



文 明 大 (Wen Ming Da) 著

본 책은 한국의 불교미술사를 체계적으로 정리하고, 그 특징과 가치를 설명하고 있다. 불교미술의 발달 과정과 양식 변화를 상세히 다루고 있다. 불교미술의 사회적, 문화적 배경을 설명하고 있다.

# 文化 예술의 절정기

문화 예술의 절정기는 언제인가? 문화 예술의 절정기는 인간의 정신적, 문화적 성취가 최고조에 달하는 때를 말한다. 문화 예술의 절정기는 인간의 창의력과 상상력을 최대한 발휘하는 때이다.



金銅菩薩立像 (Golden Copper Standing Bodhisattva Image)

문화 예술의 절정기는 인간의 정신적, 문화적 성취가 최고조에 달하는 때를 말한다. 문화 예술의 절정기는 인간의 창의력과 상상력을 최대한 발휘하는 때이다. 문화 예술의 절정기는 인간의 정신적, 문화적 성취가 최고조에 달하는 때를 말한다.

## 上代... 장엄, 中代... 명쾌

## 下代는 현란하고 섬세해

상대는 장엄하고, 중대는 명쾌하고, 하대는 현란하고 섬세하다. 각 시대의 문화 예술은 그 시대의 특징을 반영하고 있다. 문화 예술의 발전은 인간의 정신적, 문화적 성취를 보여주는 지표이다.

# 부석사, 「統一 기념비」 적 성격 띄어

부석사의 「統一 기념비」는 독특한 예술적 가치를 지니고 있다. 이 기념비는 통일이라는 큰 주제를 다루고 있으며, 당시의 사회적 분위기를 반영하고 있다. 기념비의 조각은 정교하고 아름답게 되어 있다.

부석사의 「統一 기념비」는 독특한 예술적 가치를 지니고 있다. 이 기념비는 통일이라는 큰 주제를 다루고 있으며, 당시의 사회적 분위기를 반영하고 있다. 기념비의 조각은 정교하고 아름답게 되어 있다.

이 땅에 건강을 심고 가꾸는데 온 힘을 다합니다. 건강을 심고 가꾸는데 온 힘을 다합니다. 건강을 심고 가꾸는데 온 힘을 다합니다. 건강을 심고 가꾸는데 온 힘을 다합니다.

건강을 심고 가꾸는데 온 힘을 다합니다. 건강을 심고 가꾸는데 온 힘을 다합니다. 건강을 심고 가꾸는데 온 힘을 다합니다. 건강을 심고 가꾸는데 온 힘을 다합니다.



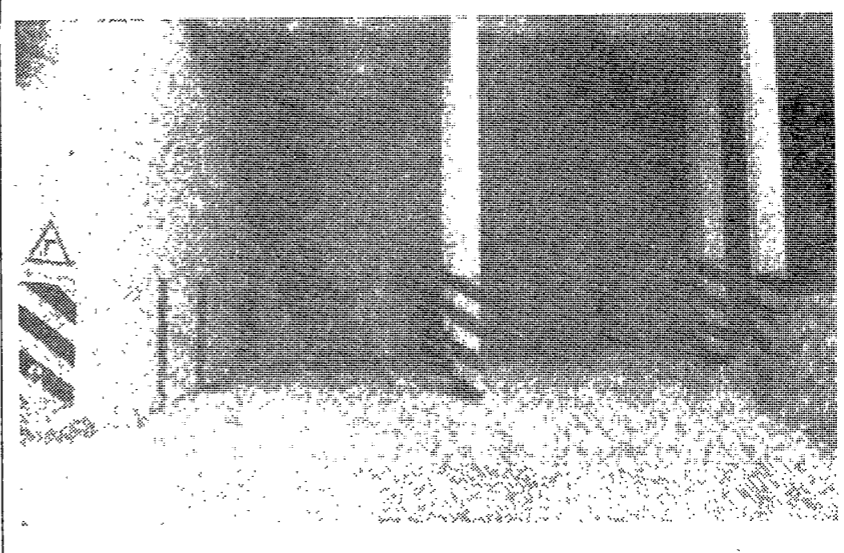
柳 韓 洋 行 (Ryohkan Yohko) 株式會社





**카메라 필름**

카메라 필름은 사진의 영혼입니다. 영혼이 없으면 사진은 그저 빛의 흔적일 뿐입니다. 영혼이 있는 사진은 사람의 마음을 울립니다. 영혼이 있는 사진은 사람의 마음을 울립니다. 영혼이 있는 사진은 사람의 마음을 울립니다.



# 대학생활의 현실과 문제점

대학생활의 현실과 문제점에 대해 논한다. 대학생활은 단순히 학업을 성취하는 과정이 아니라, 인성 함양과 사회 적응을 위한 과정이다. 그러나 현실적으로 많은 문제점이 존재한다. 첫째, 과도한 경쟁과 스트레스이다. 둘째, 취업 준비에 치중된 교육이다. 셋째, 학생들의 정신적 건강 문제이다. 넷째, 대학 생활의 질 저하 문제이다.

**1. 생활비 문제**

대학생활의 현실과 문제점에 대해 논한다. 대학생활은 단순히 학업을 성취하는 과정이 아니라, 인성 함양과 사회 적응을 위한 과정이다. 그러나 현실적으로 많은 문제점이 존재한다. 첫째, 과도한 경쟁과 스트레스이다. 둘째, 취업 준비에 치중된 교육이다. 셋째, 학생들의 정신적 건강 문제이다. 넷째, 대학 생활의 질 저하 문제이다.

**2. 취업 문제**

대학생활의 현실과 문제점에 대해 논한다. 대학생활은 단순히 학업을 성취하는 과정이 아니라, 인성 함양과 사회 적응을 위한 과정이다. 그러나 현실적으로 많은 문제점이 존재한다. 첫째, 과도한 경쟁과 스트레스이다. 둘째, 취업 준비에 치중된 교육이다. 셋째, 학생들의 정신적 건강 문제이다. 넷째, 대학 생활의 질 저하 문제이다.

**3. 대학 생활의 질**

대학생활의 현실과 문제점에 대해 논한다. 대학생활은 단순히 학업을 성취하는 과정이 아니라, 인성 함양과 사회 적응을 위한 과정이다. 그러나 현실적으로 많은 문제점이 존재한다. 첫째, 과도한 경쟁과 스트레스이다. 둘째, 취업 준비에 치중된 교육이다. 셋째, 학생들의 정신적 건강 문제이다. 넷째, 대학 생활의 질 저하 문제이다.

**4. 학생들의 정신적 건강**

대학생활의 현실과 문제점에 대해 논한다. 대학생활은 단순히 학업을 성취하는 과정이 아니라, 인성 함양과 사회 적응을 위한 과정이다. 그러나 현실적으로 많은 문제점이 존재한다. 첫째, 과도한 경쟁과 스트레스이다. 둘째, 취업 준비에 치중된 교육이다. 셋째, 학생들의 정신적 건강 문제이다. 넷째, 대학 생활의 질 저하 문제이다.



**현실과 문제**

대학생활의 현실과 문제점에 대해 논한다. 대학생활은 단순히 학업을 성취하는 과정이 아니라, 인성 함양과 사회 적응을 위한 과정이다. 그러나 현실적으로 많은 문제점이 존재한다. 첫째, 과도한 경쟁과 스트레스이다. 둘째, 취업 준비에 치중된 교육이다. 셋째, 학생들의 정신적 건강 문제이다. 넷째, 대학 생활의 질 저하 문제이다.

## “여대생 상당수가 취업 보다는 자기 전공분야에 심취”

여대생들의 취업에 대한 관심이 줄어들고, 오히려 자기 전공 분야에 대한 관심이 높아지고 있다. 이는 대학 생활의 질을 높이고, 전문 인재를 양성하는 데 긍정적인 영향을 미칠 것으로 기대된다.

## 慶州大 씨클 활동 활성화 方案

경주대학교는 학생들의 취미 생활을 활성화하고, 건강한 대학 생활을 영위할 수 있도록 하기 위해 다양한 씨클 활동을 도입할 예정이다. 이는 학생들의 스트레스를 해소하고, 팀워크를 강화하는 데 도움이 될 것으로 보인다.

## 환경 시설 어려움으로 씨클 불모

환경 시설의 부족과 어려움으로 인해 학생들의 씨클 참여율이 낮아지고 있다. 학교 측은 시설 개선과 예산 확보를 통해 씨클 활동을 활성화할 계획이다. 이는 학생들의 건강과 대학 생활의 질을 높이는 데 중요하다.

## 결혼을 위한 대학생활은 무가치

취직을 원하는 대학생의 수가 증가하고, 결혼을 위한 대학 생활은 무가치하다는 의견이 대두되고 있다. 이는 취업 시장의 경쟁이 심화되고, 대학 생활의 질이 저하된 결과로 볼 수 있다. 학생들은 취업 준비에 더 많은 시간을 투자하고 있다.

# THE KING OF KINGS

## TC-7000W

**들고다니는 고출력 스테레오앰프!!**

일반 카세트라디오에서는 느낄 수 없는 웅장한  
음향을 느낄 것입니다.

일반 카세트라디오에서는 느낄 수 없는 웅장한  
음향을 느낄 것입니다.

올 들어 더워지고 보니, 시원하게 들을 수 있는 음악이 많이 있습니다. 그러나 음악을 들을 때, 내 몸의 피로와 스트레스를 잊고 싶을 때가 있습니다. 이럴 때, OLEX 스테레오카세트가 최고의 선택입니다.

OLEX 스테레오카세트

TEL: 221-6703, 221-4229, 221-4235, 221-7275, 221-7285, 221-7295, 221-7305, 221-7315, 221-7325, 221-7335, 221-7345, 221-7355, 221-7365, 221-7375, 221-7385, 221-7395, 221-7405, 221-7415, 221-7425, 221-7435, 221-7445, 221-7455, 221-7465, 221-7475, 221-7485, 221-7495, 221-7505, 221-7515, 221-7525, 221-7535, 221-7545, 221-7555, 221-7565, 221-7575, 221-7585, 221-7595, 221-7605, 221-7615, 221-7625, 221-7635, 221-7645, 221-7655, 221-7665, 221-7675, 221-7685, 221-7695, 221-7705, 221-7715, 221-7725, 221-7735, 221-7745, 221-7755, 221-7765, 221-7775, 221-7785, 221-7795, 221-7805, 221-7815, 221-7825, 221-7835, 221-7845, 221-7855, 221-7865, 221-7875, 221-7885, 221-7895, 221-7905, 221-7915, 221-7925, 221-7935, 221-7945, 221-7955, 221-7965, 221-7975, 221-7985, 221-7995, 221-8005, 221-8015, 221-8025, 221-8035, 221-8045, 221-8055, 221-8065, 221-8075, 221-8085, 221-8095, 221-8105, 221-8115, 221-8125, 221-8135, 221-8145, 221-8155, 221-8165, 221-8175, 221-8185, 221-8195, 221-8205, 221-8215, 221-8225, 221-8235, 221-8245, 221-8255, 221-8265, 221-8275, 221-8285, 221-8295, 221-8305, 221-8315, 221-8325, 221-8335, 221-8345, 221-8355, 221-8365, 221-8375, 221-8385, 221-8395, 221-8405, 221-8415, 221-8425, 221-8435, 221-8445, 221-8455, 221-8465, 221-8475, 221-8485, 221-8495, 221-8505, 221-8515, 221-8525, 221-8535, 221-8545, 221-8555, 221-8565, 221-8575, 221-8585, 221-8595, 221-8605, 221-8615, 221-8625, 221-8635, 221-8645, 221-8655, 221-8665, 221-8675, 221-8685, 221-8695, 221-8705, 221-8715, 221-8725, 221-8735, 221-8745, 221-8755, 221-8765, 221-8775, 221-8785, 221-8795, 221-8805, 221-8815, 221-8825, 221-8835, 221-8845, 221-8855, 221-8865, 221-8875, 221-8885, 221-8895, 221-8905, 221-8915, 221-8925, 221-8935, 221-8945, 221-8955, 221-8965, 221-8975, 221-8985, 221-8995, 221-9005, 221-9015, 221-9025, 221-9035, 221-9045, 221-9055, 221-9065, 221-9075, 221-9085, 221-9095, 221-9105, 221-9115, 221-9125, 221-9135, 221-9145, 221-9155, 221-9165, 221-9175, 221-9185, 221-9195, 221-9205, 221-9215, 221-9225, 221-9235, 221-9245, 221-9255, 221-9265, 221-9275, 221-9285, 221-9295, 221-9305, 221-9315, 221-9325, 221-9335, 221-9345, 221-9355, 221-9365, 221-9375, 221-9385, 221-9395, 221-9405, 221-9415, 221-9425, 221-9435, 221-9445, 221-9455, 221-9465, 221-9475, 221-9485, 221-9495, 221-9505, 221-9515, 221-9525, 221-9535, 221-9545, 221-9555, 221-9565, 221-9575, 221-9585, 221-9595, 221-9605, 221-9615, 221-9625, 221-9635, 221-9645, 221-9655, 221-9665, 221-9675, 221-9685, 221-9695, 221-9705, 221-9715, 221-9725, 221-9735, 221-9745, 221-9755, 221-9765, 221-9775, 221-9785, 221-9795, 221-9805, 221-9815, 221-9825, 221-9835, 221-9845, 221-9855, 221-9865, 221-9875, 221-9885, 221-9895, 221-9905, 221-9915, 221-9925, 221-9935, 221-9945, 221-9955, 221-9965, 221-9975, 221-9985, 221-9995, 222-0005, 222-0015, 222-0025, 222-0035, 222-0045, 222-0055, 222-0065, 222-0075, 222-0085, 222-0095, 222-0105, 222-0115, 222-0125, 222-0135, 222-0145, 222-0155, 222-0165, 222-0175, 222-0185, 222-0195, 222-0205, 222-0215, 222-0225, 222-0235, 222-0245, 222-0255, 222-0265, 222-0275, 222-0285, 222-0295, 222-0305, 222-0315, 222-0325, 222-0335, 222-0345, 222-0355, 222-0365, 222-0375, 222-0385, 222-0395, 222-0405, 222-0415, 222-0425, 222-0435, 222-0445, 222-0455, 222-0465, 222-0475, 222-0485, 222-0495, 222-0505, 222-0515, 222-0525, 222-0535, 222-0545, 222-0555, 222-0565, 222-0575, 222-0585, 222-0595, 222-0605, 222-0615, 222-0625, 222-0635, 222-0645, 222-0655, 222-0665, 222-0675, 222-0685, 222-0695, 222-0705, 222-0715, 222-0725, 222-0735, 222-0745, 222-0755, 222-0765, 222-0775, 222-0785, 222-0795, 222-0805, 222-0815, 222-0825, 222-0835, 222-0845, 222-0855, 222-0865, 222-0875, 222-0885, 222-0895, 222-0905, 222-0915, 222-0925, 222-0935, 222-0945, 222-0955, 222-0965, 222-0975, 222-0985, 222-0995, 223-0005, 223-0015, 223-0025, 223-0035, 223-0045, 223-0055, 223-0065, 223-0075, 223-0085, 223-0095, 223-0105, 223-0115, 223-0125, 223-0135, 223-0145, 223-0155, 223-0165, 223-0175, 223-0185, 223-0195, 223-0205, 223-0215, 223-0225, 223-0235, 223-0245, 223-0255, 223-0265, 223-0275, 223-0285, 223-0295, 223-0305, 223-0315, 223-0325, 223-0335, 223-0345, 223-0355, 223-0365, 223-0375, 223-0385, 223-0395, 223-0405, 223-0415, 223-0425, 223-0435, 223-0445, 223-0455, 223-0465, 223-0475, 223-0485, 223-0495, 223-0505, 223-0515, 223-0525, 223-0535, 223-0545, 223-0555, 223-0565, 223-0575, 223-0585, 223-0595, 223-0605, 223-0615, 223-0625, 223-0635, 223-0645, 223-0655, 223-0665, 223-0675, 223-0685, 223-0695, 223-0705, 223-0715, 223-0725, 223-0735, 223-0745, 223-0755, 223-0765, 223-0775, 223-0785, 223-0795, 223-0805, 223-0815, 223-0825, 223-0835, 223-0845, 223-0855, 223-0865, 223-0875, 223-0885, 223-0895, 223-0905, 223-0915, 223-0925, 223-0935, 223-0945, 223-0955, 223-0965, 223-0975, 223-0985, 223-0995, 224-0005, 224-0015, 224-0025, 224-0035, 224-0045, 224-0055, 224-0065, 224-0075, 224-0085, 224-0095, 224-0105, 224-0115, 224-0125, 224-0135, 224-0145, 224-0155, 224-0165, 224-0175, 224-0185, 224-0195, 224-0205, 224-0215, 224-0225, 224-0235, 224-0245, 224-0255, 224-0265, 224-0275, 224-0285, 224-0295, 224-0305, 224-0315, 224-0325, 224-0335, 224-0345, 224-0355, 224-0365, 224-0375, 224-0385, 224-0395, 224-0405, 224-0415, 224-0425, 224-0435, 224-0445, 224-0455, 224-0465, 224-0475, 224-0485, 224-0495, 224-0505, 224-0515, 224-0525, 224-0535, 224-0545, 224-0555, 224-0565, 224-0575, 224-0585, 224-0595, 224-0605, 224-0615, 224-0625, 224-0635, 224-0645, 224-0655, 224-0665, 224-0675, 224-0685, 224-0695, 224-0705, 224-0715, 224-0725, 224-0735, 224-0745, 224-0755, 224-0765, 224-0775, 224-0785, 224-0795, 224-0805, 224-0815, 224-0825, 224-0835, 224-0845, 224-0855, 224-0865, 224-0875, 224-0885, 224-0895, 224-0905, 224-0915, 224-0925, 224-0935, 224-0945, 224-0955, 224-0965, 224-0975, 224-0985, 224-0995, 225-0005, 225-0015, 225-0025, 225-0035, 225-0045, 225-0055, 225-0065, 225-0075, 225-0085, 225-0095, 225-0105, 225-0115, 225-0125, 225-0135, 225-0145, 225-0155, 225-0165, 225-0175, 225-0185, 225-0195, 225-0205, 225-0215, 225-0225, 225-0235, 225-0245, 225-0255, 225-0265, 225-0275, 225-0285, 225-0295, 225-0305, 225-0315, 225-0325, 225-0335, 225-0345, 225-0355, 225-0365, 225-0375, 225-0385, 225-0395, 225-0405, 225-0415, 225-0425, 225-0435, 225-0445, 225-0455, 225-0465, 225-0475, 225-0485, 225-0495, 225-0505, 225-0515, 225-0525, 225-0535, 225-0545, 225-0555, 225-0565, 225-0575, 225-0585, 225-0595, 225-0605, 225-0615, 225-0625, 225-0635, 225-0645, 225-0655, 225-0665, 225-0675, 225-0685, 225-0695, 225-0705, 225-0715, 225-0725, 225-0735, 225-0745, 225-0755, 225-0765, 225-0775, 225-0785, 225-0795, 225-0805, 225-0815, 225-0825, 225-0835, 225-0845, 225-0855, 225-0865, 225-0875, 225-0885, 225-0895, 225-0905, 225-0915, 225-0925, 225-0935, 225-0945, 225-0955, 225-0965, 225-0975, 225-0985, 225-0995, 226-0005, 226-0015, 226-0025, 226-0035, 226-0045, 226-0055, 226-0065, 226-0075, 226-0085, 226-0095, 226-0105, 226-0115, 226-0125, 226-0135, 226-0145, 226-0155, 226-0165, 226-0175, 226-0185, 226-0195, 226-0205, 226-0215, 226-0225, 226-0235, 226-0245, 226-0255, 226-0265, 226-0275, 226-0285, 226-0295, 226-0305, 226-0315, 226-0325, 226-0335, 226-0345, 226-0355, 226-0365, 226-0375, 226-0385, 226-0395, 226-0405, 226-0415, 226-0425, 226-0435, 226-0445, 226-0455, 226-0465, 226-0475, 226-0485, 226-0495, 226-0505, 226-0515, 226-0525, 226-0535, 226-0545, 226-0555, 226-0565, 226-0575, 226-0585, 226-0595, 226-0605, 226-0615, 226-0625, 226-0635, 226-0645, 226-0655, 226-0665, 226-0675, 226-0685, 226-0695, 226-0705, 226-0715, 226-0725, 226-0735, 226-0745, 226-0755, 226-0765, 226-0775, 226-0785, 226-0795, 226-0805, 226-0815, 226-0825, 226-0835, 226-0845, 226-0855, 226-0865, 226-0875, 226-0885, 226-0895, 226-0905, 226-0915, 226-0925, 226-0935, 226-0945, 226-0955, 226-0965, 226-0975, 226-0985, 226-0995, 227-0005, 227-0015, 227-0025, 227-0035, 227-0045, 227-0055, 227-0065, 227-0075, 227-0085, 227-0095, 227-0105, 227-0115, 227-0125, 227-0133, 227-0145, 227-0155, 227-0165, 227-0175, 227-0185, 227-0195, 227-0205, 227-0215, 227-0225, 227-0235, 227-0245, 227-0255, 227-0265, 227-0275, 227-0285, 227-0295, 227-0305, 227-0315, 227-0325, 227-0333, 227-0345, 227-0355, 227-0365, 227-0375, 227-0385, 227-0395, 227-0405, 227-0415, 227-0425, 227-0435, 227-0445, 227-0455, 227-0465, 227-0475, 227-0485, 227-0495, 227-0505, 227-0515, 227-0525, 227-0533, 227-0545, 227-0555, 227-0565, 227-0575, 227-0585, 227-0595, 227-0605, 227-0615, 227-0625, 227-0633, 227-0645, 227-0655, 227-0665, 227-0675, 227-0685, 227-0695, 227-0705, 227-0715, 227-0725, 227-0733, 227-0745, 227-0755, 227-0765, 227-0775, 227-0785, 227-0795, 227-0805, 227-0815, 227-0825, 227-0833, 227-0845, 227-0855, 227-0865, 227-0875, 227-0885, 227-0895, 227-0905, 227-0915, 227-0922, 227-0933, 227-0945, 227-0955, 227-0965, 227-0975, 227-0985, 227-0995, 228-0005, 228-0015, 228-0025, 228-0033, 228-0045, 228-0055, 228-0065, 228-0075, 228-0085, 228-0095, 228-0105, 228-0115, 228-0122, 228-0133, 228-0145, 228-0155, 228-0165, 228-0175, 228-0185, 228-0195, 228-0205, 228-0215, 228-0222, 228-0233, 228-0245, 228-0255, 228-0265, 228-0275, 228-0285, 228-0295, 228-0305, 228-0315, 228-0322, 228-0333, 228-0345, 228-0355, 228-0365, 228-0377, 228-0385, 228-0395, 228-0405, 228-0415, 228-0422, 228-0433, 228-0445, 228-0455, 228-0466, 228-0477, 228-0485, 228-0495, 228-0505, 228-0515, 228-0522, 228-0533, 228-0545, 228-0555, 228-0566, 228-0577, 228-0585, 228-0595, 228-0605, 228-0615, 228-0622, 228-0633, 228-0645, 228-0655, 228-0666, 228-0677, 228-0685, 228-0695, 228-0705, 228-0715, 228-0722, 228-0733, 228-0745, 228-0755, 228-0766, 228-0777, 228-0785, 228-0795, 228-0805, 228-0815, 228-0822, 228-0833, 228-0845, 228-0855, 228-0866, 228-0877, 228-0885, 228-0895, 228-0905, 228-0915, 228-0922, 228-0933, 228-0945, 228-0955, 228-0966, 228-0977, 228-0985, 228-0995, 229-0005, 229-0015, 229-0022, 229-0033, 229-0045, 229-0055, 229-0066, 229-0077, 229-0085, 229-0095, 229-0105, 229-0115, 229-0122, 229-0133, 229-0145, 229-0155, 229-0166, 229-0177, 229-0185, 229-0195, 229-0205, 229-0215, 229-0222, 229-0233, 229-0245, 229-0255, 229-0266, 229-0277, 229-0285, 229-0295, 229-0305, 229-0315, 229-0322, 229-0333, 229-0345, 229-0355, 229-036

