



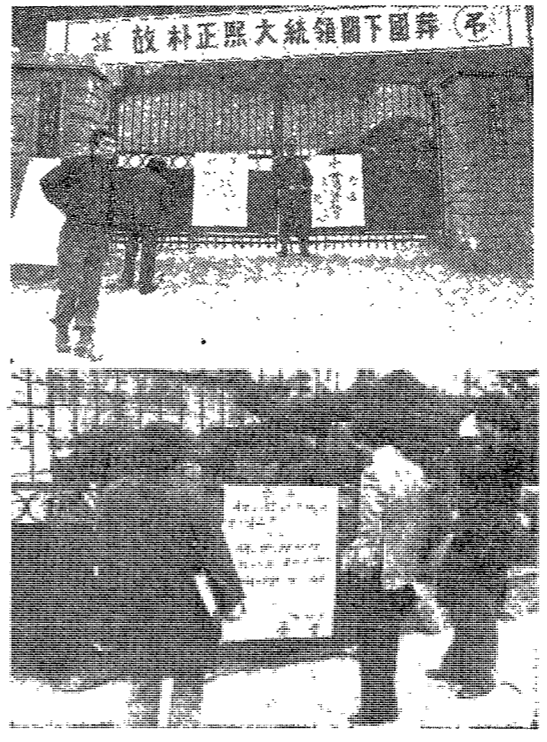
發行所 東大新聞社 100 서울시 중區 東大新開社 電話交際 8131~9 本社直通 8577 每週火曜日發行

意人以漸, 安徐精進, 洗滌心垢, 如工鍊金. 法句經

東大新聞 1979年11月20日 第752號

휴교... 開學 그리고 放學

19日 개학, 다시 잠깐 캠퍼스



19日 개학을 맞아 캠퍼스 다시 활기를 찾았다.

일부 행사무산, 아쉬움 남겨

19日 개학이 되면서 일부 행사무산이 아쉬움을 남겼다. 특히 19日 개학이 되면서 일부 행사무산이 아쉬움을 남겼다. 특히 19日 개학이 되면서 일부 행사무산이 아쉬움을 남겼다.

본지 기자 교내 스케치

본지 기자 교내 스케치. 캠퍼스의 활기를 본지 기자가 생생하게 그려냈다.

80년도 신입생 입학시 요강 확정

慶州 一部大豫試로 시험

법정경상대는 실험대학제 적용

법정경상대는 실험대학제 적용. 80년도 신입생 입학시 요강 확정. 慶州 一部大豫試로 시험.

가을극전사 「歷史의門」으로

가을극전사 「歷史의門」으로. 가을극전사 「歷史의門」으로.

학기말 시험실시

학기말 시험실시. 12월 8일까지.

12월 8일까지. 학기말 시험실시.

학기말 시험실시. 12월 8일까지.

유능학생 선발고사

유능학생 선발고사. 고시장학 및 선발시험도.

학생建議事項 점진적改善

학생建議事項 점진적改善. 野球 전용구장 開設 등.

野球 전용구장 開設 등

野球 전용구장 開設 등. 학생建議事項 점진적改善.

학술賞 原稿 모집

학술賞 原稿 모집. 27일까지 마감.

27일까지 마감

27일까지 마감. 학술賞 原稿 모집.

야구부 후원회 誠金 접수연단

야구부 후원회 誠金 접수연단. 11월 24일까지.

Form for 야구부 후원회 誠金 접수연단. Name, Address, Amount.

방학중 新聞 우수 주소록

방학중 新聞 우수 주소록. 11월 24일까지.

Form for 방학중 新聞 우수 주소록. Name, Address, Phone.

佛敎學生會 學원회

佛敎學生會 學원회. 11월 10일.

55차 佛敎大會

55차 佛敎大會. 11월 10일.

佛敎學生會 學원회

佛敎學生會 學원회. 11월 10일.

佛敎學生會 學원회

佛敎學生會 學원회. 11월 10일.

佛敎學生會 學원회

佛敎學生會 學원회. 11월 10일.

佛敎學生會 學원회

佛敎學生會 學원회. 11월 10일.

佛敎學生會 學원회

佛敎學生會 學원회. 11월 10일.

佛敎學生會 學원회

佛敎學生會 學원회. 11월 10일.

佛敎學生會 學원회

佛敎學生會 學원회. 11월 10일.

佛敎學生會 學원회

佛敎學生會 學원회. 11월 10일.

佛敎學生會 學원회

佛敎學生會 學원회. 11월 10일.

佛敎學生會 學원회

佛敎學生會 學원회. 11월 10일.

佛敎學生會 學원회

佛敎學生會 學원회. 11월 10일.

佛敎學生會 學원회

佛敎學生會 學원회. 11월 10일.

佛敎學生會 學원회

佛敎學生會 學원회. 11월 10일.

佛敎學生會 學원회

佛敎學生會 學원회. 11월 10일.

佛敎學生會 學원회

佛敎學生會 學원회. 11월 10일.

佛敎學生會 學원회

佛敎學生會 學원회. 11월 10일.

佛敎學生會 學원회

佛敎學生會 學원회. 11월 10일.

佛敎學生會 學원회

佛敎學生會 學원회. 11월 10일.

佛敎學生會 學원회

佛敎學生會 學원회. 11월 10일.

佛敎學生會 學원회

佛敎學生會 學원회. 11월 10일.

佛敎學生會 學원회

佛敎學生會 學원회. 11월 10일.

佛敎學生會 學원회

佛敎學生會 學원회. 11월 10일.

佛敎學生會 學원회

佛敎學生會 學원회. 11월 10일.

佛敎學生會 學원회

佛敎學生會 學원회. 11월 10일.

佛敎學生會 學원회

佛敎學生會 學원회. 11월 10일.

佛敎學生會 學원회

佛敎學生會 學원회. 11월 10일.

佛敎學生會 學원회

佛敎學生會 學원회. 11월 10일.

佛敎學生會 學원회

佛敎學生會 學원회. 11월 10일.

佛敎學生會 學원회

佛敎學生會 學원회. 11월 10일.

佛敎學生會 學원회

佛敎學生會 學원회. 11월 10일.

佛敎學生會 學원회

佛敎學生會 學원회. 11월 10일.

佛敎學生會 學원회

佛敎學生會 學원회. 11월 10일.

佛敎學生會 學원회

佛敎學生會 學원회. 11월 10일.

佛敎學生會 學원회

佛敎學生會 學원회. 11월 10일.

佛敎學生會 學원회

佛敎學生會 學원회. 11월 10일.

佛敎學生會 學원회

佛敎學生會 學원회. 11월 10일.

佛敎學生會 學원회

佛敎學生會 學원회. 11월 10일.

佛敎學生會 學원회

佛敎學生會 學원회. 11월 10일.

佛敎學生會 學원회

佛敎學生會 學원회. 11월 10일.

佛敎學生會 學원회

佛敎學生會 學원회. 11월 10일.

佛敎學生會 學원회

佛敎學生會 學원회. 11월 10일.

佛敎學生會 學원회

佛敎學生會 學원회. 11월 10일.

佛敎學生會 學원회

佛敎學生會 學원회. 11월 10일.

佛敎學生會 學원회

佛敎學生會 學원회. 11월 10일.

佛敎學生會 學원회

佛敎學生會 學원회. 11월 10일.

佛敎學生會 學원회

佛敎學生會 學원회. 11월 10일.

佛敎學生會 學원회

佛敎學生會 學원회. 11월 10일.

佛敎學生會 學원회

佛敎學生會 學원회. 11월 10일.

佛敎學生會 學원회

佛敎學生會 學원회. 11월 10일.

佛敎學生會 學원회

佛敎學生會 學원회. 11월 10일.

佛敎學生會 學원회

佛敎學生會 學원회. 11월 10일.

佛敎學生會 學원회

佛敎學生會 學원회. 11월 10일.

佛敎學生會 學원회

佛敎學生會 學원회. 11월 10일.

佛敎學生會 學원회

佛敎學生會 學원회. 11월 10일.

佛敎學生會 學원회

佛敎學生會 學원회. 11월 10일.

佛敎學生會 學원회

佛敎學生會 學원회. 11월 10일.

佛敎學生會 學원회

佛敎學生會 學원회. 11월 10일.

佛敎學生會 學원회

佛敎學生會 學원회. 11월 10일.

佛敎學生會 學원회

佛敎學生會 學원회. 11월 10일.

佛敎學生會 學원회

佛敎學生會 學원회. 11월 10일.

佛敎學生會 學원회

佛敎學生會 學원회. 11월 10일.

佛敎學生會 學원회

佛敎學生會 學원회. 11월 10일.

佛敎學生會 學원회

佛敎學生會 學원회. 11월 10일.

佛敎學生會 學원회

佛敎學生會 學원회. 11월 10일.

佛敎學生會 學원회

佛敎學生會 學원회. 11월 10일.

佛敎學生會 學원회

佛敎學生會 學원회. 11월 10일.

佛敎學生會 學원회

佛敎學生會 學원회. 11월 10일.

佛敎學生會 學원회

佛敎學生會 學원회. 11월 10일.

佛敎學生會 學원회

佛敎學生會 學원회. 11월 10일.

佛敎學生會 學원회

佛敎學生會 學원회. 11월 10일.

佛敎學生會 學원회

佛敎學生會 學원회. 11월 10일.

佛敎學生會 學원회

佛敎學生會 學원회. 11월 10일.

佛敎學生會 學원회

佛敎學生會 學원회. 11월 10일.

佛敎學生會 學원회

佛敎學生會 學원회. 11월 10일.

佛敎學生會 學원회

佛敎學生會 學원회. 11월 10일.

佛敎學生會 學원회

佛敎學生會 學원회. 11월 10일.

佛敎學生會 學원회

佛敎學生會 學원회. 11월 10일.

80학년도 東國大學校 남여 신입생 모집 요강

서울本校(後期)

慶州大學(前期)

Table for Seoul Main Campus (後期) admission requirements, including departments and enrollment numbers.

Table for Gyeongsang University (前期) admission requirements, including departments and enrollment numbers.

Table for Seoul Main Campus (後期) admission requirements, including departments and enrollment numbers.

Table for Gyeongsang University (前期) admission requirements, including departments and enrollment numbers.

Table for Seoul Main Campus (後期) admission requirements, including departments and enrollment numbers.

東國大學校 招生處 電話 8131~9 8150 8151~8155 8156 8157 8158 8159

