

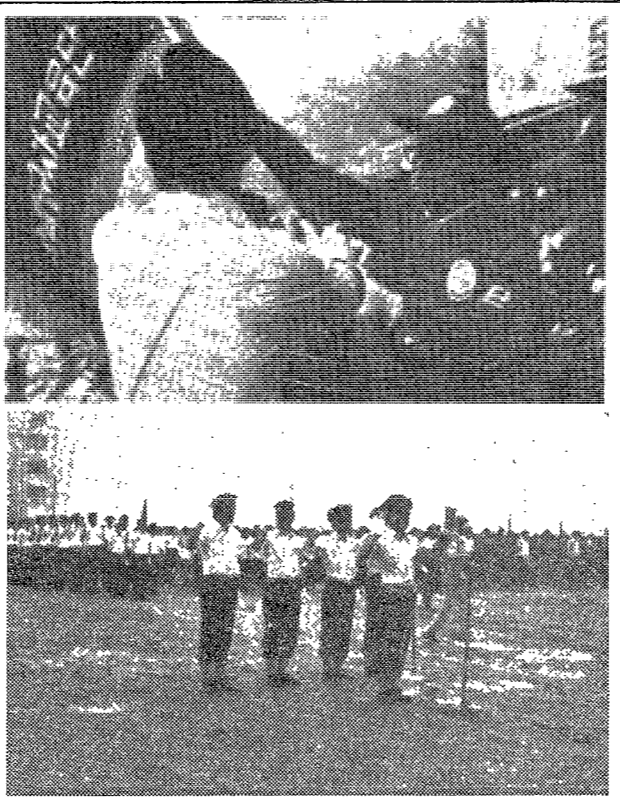


發行人 李 璣 韓 錫 相
編輯 李 璣 韓 錫 相
發行所 李 璣 韓 錫 相
서울시 중區 東大路3街26
東大新聞社
電話交換機8131-9
本館 東大路3街26
每週火曜日發行

배우면서 祖國守護 다짐

大運動場서 學徒護國團 發團마처

“護國團은 新羅 花郎精神과 一致” 李團長



○ 護國團은 新羅 花郎精神과 一致
○ 護國團은 新羅 花郎精神과 一致
○ 護國團은 新羅 花郎精神과 一致

○ 護國團은 新羅 花郎精神과 一致
○ 護國團은 新羅 花郎精神과 一致
○ 護國團은 新羅 花郎精神과 一致



李團長

스리랑카 佛敎宗正

1日 명예 博士學位 수여

스리랑카 佛敎宗正
1日 명예 博士學位 수여

總11個 敎會 審議 承認

常任委 審議 承認

總11個 敎會 審議 承認
常任委 審議 承認

女學生 1日 入所 訓練

30日 女軍訓練所 射擊 訓練

女學生 1日 入所 訓練
30日 女軍訓練所 射擊 訓練

張漢基

韓國演劇學 定立의 問題

傳統劇, 民族演劇에서 出發

演劇學의 定立은 民族의 精神을 表現하고 民族의 生活를 反映하는 藝術인 것이다. 韓國의 演劇은 古來로 民族의 精神을 表現하고 民族의 生活를 反映하는 藝術인 것이다. 韓國의 演劇은 古來로 民族의 精神을 表現하고 民族의 生活를 反映하는 藝術인 것이다.

行政大學院 獎學金

27日, 同門會서 전달

行政大學院 獎學金
27日, 同門會서 전달

人事의 말씀

東大 學校 學徒 護國團

人事의 말씀
東大 學校 學徒 護國團

Leopard Valentine SHOES

HAND BAG (수출품 판매가시)

MESH

Leopard Valentine SHOES

三和高厚株式會社

大學人의 國語

大學人의 國語란 무엇인가? 그것은 대학에서 가르치는 국어와 다른가? 아니다. 대학에서 가르치는 국어는 고전문학의 정수를 배우고, 현대문학의 경향을 익히며, 국어의 본질을 이해하는 것이다. 이 책은 대학 1학년생에게 적합한 국어 교재로, 국어의 역사, 문법, 그리고 현대문학의 흐름을 체계적으로 다룬다.

著者: 李龍範

출판처: 新大東

教授 商部 泳

商部 泳의 특이한 경험담을 소개합니다. 그는 대학에서 국어를 가르치며, 자신의 독특한 교수법을 통해 학생들의 흥미를 끌었습니다. 그의 이야기는 교육 현장에서의 고민과 해결책을 생생하게 보여줍니다.

출판처: 新大東

創意性과 專攻知識 計劃性 있는 實習 人生 2가이드 역할

실용적 지식과 창의성을 겸비한 인재가 되기 위한 길잡이. 이 책은 대학에서의 학습 방법과 사회에서의 적응력을 높여주는 실용적인 가이드입니다. 성공적인 인생을 위한 필수적인 지침서입니다.

출판처: 新大東

同窓會 2百弗

동창회 200원. 동창회 회원들의 친목을 돈독히 하고, 상호 교류를 증진하기 위한 모임입니다. 다양한 프로그램과 혜택을 제공합니다.

출판처: 新大東

赤治下 3個月의 證言

李龍範의 증언. 1947년부터 개편된 행정부가 사용하고 있던 문서와 1948년부터 사용된 문서의 차이점을 상세히 설명합니다. 이는 행정 문서의 진위 여부를 판단하는 데 중요한 단서가 됩니다.

출판처: 新大東

講義室은 共產軍 兵營化 殺氣 性分 調査도 書籍 綴어 階級章 臺紙로 사용

강의실은 공산군 병영화. 강의실의 분위기와 학생들의 행동 양식에 나타난 변화에 대해 분석합니다. 이는 당시 사회 분위기를 이해하는 데 도움이 됩니다.

출판처: 新大東

武寧王妃木枕紋樣은 淨土願生思想 관련

武寧王妃의 목베개 문양은 정토원생 사상에 관련이 있다. 이 책은 고대 문양의 미학과 그 배경에 있는 사상을 탐구한다.

출판처: 新大東

吉村 教授 講演要

吉村 教授의 강연 요약. 불교의 관점, 동화적 문화, 그리고 현대 사회에서의 종교의 역할에 대해 논한다.

출판처: 新大東

6.25 慘禍 속의 東大 캠퍼스

6.25 전쟁의 참혹함 속에서 동대 캠퍼스의 모습. 당시의 상황을 생생하게 기록한 사진과 문헌을 소개합니다.

출판처: 新大東

羊 갈던 學生들 「동무」라고

양을 갈던 학생들이 「동무」라고 불렀다. 이 책은 당시 학생들의 생활 모습과 정서를 담고 있다.

출판처: 新大東

佛敎의 觀點, 蓮華紋樣 관련

불교의 관점, 연꽃 문양 관련. 불교 미술의 특징과 연꽃 문양의 상징성을 다룬다.

출판처: 新大東

회양세

오랜 전통과 관공의 세시봉이 재 탄생하다!! & 젊은 사람들의 휴식처!

주관: 유진샤롱 <커피80원> 야간: 생맥주 홀

동문의 집 * 동문·교직원·학생에게 특별우대 (각종모임 문의사항) * 동문·교직원·학생에게 특별우대 (각종모임 문의사항)

매주 490원 생맥주 대 490원 생맥주 중 250원 * 안주 열가봉사

주소: 서울 동대문구 서민동 115번지 (동) 75-5595 (서) 73-7204-5

이브

대학가의 사랑방. 매머드 음악샤롱 「이브」 드디어 OPEN

대학생을 위한 EVE만의 특전

주관: 다닐 (차와 경양식) 야간생맥주·NOBLE WINE

주소: 서울 동대문구 서민동 115번지 (동) 75-5595 (서) 73-7204-5

