

『재博士』 재 연구

博士學位論文要旨

全淳杓

〈재博士〉의 재 연구

재(在)의 어원적 고찰을 통하여 재(在)의 본질을 밝히려는 것이 이 연구의 목적이다. 재(在)는 단순히 존재하는 것만을 의미하는 것이 아니라, 특정한 조건 하에서 존재하는 것을 의미한다. 이 연구는 재(在)의 철학적, 종교적, 사회적 의미를 탐구하고, 재(在)의 본질을 밝히려는 것이다.

韓國産 집취 크 생태 및 防除

집취(집채)는 한국 특산 곤충으로, 주로 집채목에 속한다. 이 연구는 집취의 생태적 특성과 방제 방법을 탐구하고자 하였다. 집취는 주로 나무껍질에 서식하며, 나무를 갉아먹는다. 방제 방법은 물리적 방법과 화학적 방법을 포함한다.

金炳熙

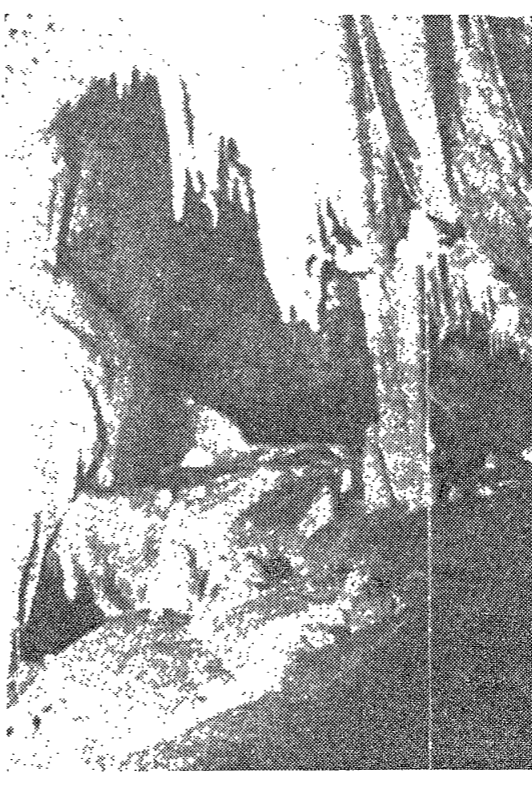
〈한글의 타자기〉

한글의 타자기는 한글의 효율적인 사용을 위한 중요한 도구이다. 이 연구는 타자기의 원리와 사용 방법을 탐구하고, 타자기의 발전 방향을 모색하였다. 타자기는 한글의 보급과 확산에 크게 공헌하였다.

同窓會 會誌

農學科 同窓會創立總會

본 회지는 농학부 동창회 창립 총회 기념으로 발간되었다. 이 회지는 동창회 회원들의 소식을 전하고, 농학부 발전에 기여할 것을 기대한다. 회지는 농학부 동창회 회원들의 소중한 기록이다.



「本校」에 대한 「秋」 탐험

無名동굴에 「東大동굴」命名

중유석, 석화發見에 환호성

本校(本校)에 대한 「秋」 탐험은 무명동굴(無名洞窟)에 「東大동굴」(東大洞窟)을命名的(命名)한 것으로, 중유석(中油石)과 석화(石花)의 발견에 환호성(歡呼聲)을 올렸다. 이 탐험은 동대문대학교(東大門大學)의 역사와 문화를 탐구하는 중요한 계기였다.

大學院碩士名單

본 대학원(本學院)의 72년(72年) 후반기(後반기) 석사(碩士) 졸업생(畢業生) 명단(名單)은 다음과 같다. 이 명단은 본 대학원(本學院)의 학업(學業) 성과를 보여주는 중요한 기록이다.

72年度後期卒業碩士名單

본 대학원(本學院)의 72년(72年) 후반기(後반기) 석사(碩士) 졸업생(畢業生) 명단(名單)은 다음과 같다. 이 명단은 본 대학원(本學院)의 학업(學業) 성과를 보여주는 중요한 기록이다.

佛敎學 同人會「刊」

佛敎學 同人會(佛敎學 同人會)의 「刊」(刊)은 본 대학원(本學院)의 학업(學業) 성과를 보여주는 중요한 기록이다. 이 「刊」(刊)은 불교학(佛敎學) 연구의 진보와 발전을 보여주는 중요한 자료이다.

新刊 書評

본 대학원(本學院)의 학업(學業) 성과를 보여주는 중요한 기록이다. 이 「新刊 書評」(新刊 書評)은 본 대학원(本學院)의 학업(學業) 성과를 보여주는 중요한 기록이다. 이 「新刊 書評」(新刊 書評)은 본 대학원(本學院)의 학업(學業) 성과를 보여주는 중요한 기록이다.

元曉의 現存著作 集大成

新發見 資料까지 影印

元曉(元曉)의 現存著作(現存著作) 集大成(集大成)은 본 대학원(本學院)의 학업(學業) 성과를 보여주는 중요한 기록이다. 이 「集大成」(集大成)은 본 대학원(本學院)의 학업(學業) 성과를 보여주는 중요한 기록이다. 이 「集大成」(集大成)은 본 대학원(本學院)의 학업(學業) 성과를 보여주는 중요한 기록이다.

元曉全集

元曉(元曉)의 現存著作(現存著作) 集大成(集大成)은 본 대학원(本學院)의 학업(學業) 성과를 보여주는 중요한 기록이다. 이 「集大成」(集大成)은 본 대학원(本學院)의 학업(學業) 성과를 보여주는 중요한 기록이다. 이 「集大成」(集大成)은 본 대학원(本學院)의 학업(學業) 성과를 보여주는 중요한 기록이다.

佛敎學 同人會「刊」

佛敎學 同人會(佛敎學 同人會)의 「刊」(刊)은 본 대학원(本學院)의 학업(學業) 성과를 보여주는 중요한 기록이다. 이 「刊」(刊)은 불교학(佛敎學) 연구의 진보와 발전을 보여주는 중요한 자료이다.

新刊 書評

본 대학원(本學院)의 학업(學業) 성과를 보여주는 중요한 기록이다. 이 「新刊 書評」(新刊 書評)은 본 대학원(本學院)의 학업(學業) 성과를 보여주는 중요한 기록이다. 이 「新刊 書評」(新刊 書評)은 본 대학원(本學院)의 학업(學業) 성과를 보여주는 중요한 기록이다.

레오파드 종로지점 개점!

종로2가 YMCA~화신백화점 중간(장안빌딩)

레오파드는 72년도 수출실적 4,000만불의 韓國生糸(韓國生糸)가 자신있게 내놓은 西歐式(西歐式) 디자인의 해외수출 구두입니다.

★ 레오파드 아동화 코너 ★

귀엽고 예쁜 레오파드 아동화는 어린이들을 보석처럼 빛나게 합니다.

서울: 영동 국립극장 20m전방 28-9600 28-0990 74-7337
부산: 부산대터미널 2층 43-8406

세고비악기

73년 애호가 선정한 인기 금상획득
종로2가 태극당 옆 74-6161

기타 연습

피아노·만들린·드럼·악악
김지석 & 김희영 3304

광자니음 악학 202가 (내곡역)

안과처방조제

정화사

22-2368

경희대병원
을지로입구(2가쪽)

東大生 여러번 한번 찾아주세요!

☆신속 배달 ☆실비 제공

분식센터

제일당

서울특별시 중구 3가 19의 1 (제일빌딩)
(동대문역) 7447

깊은맛 높은품위

경쾌한 옷차림, 환풍의 계절입니다. 번쩍이 되지 않으며, 가벼움과 범세가 없는 판도라 캐드 부라자로 당신의 개성미를 더욱 살려 보세요. 남성나이를 품은 향상 깊은맛, 높은품위가 깃든 당신결에 있습니다.

판도라 캐드 부라자

₩ 500원

남애나이를

