



發行人 金東星 編輯 李星 主編 李星 印刷所 東大新聞社 電話交換 23131-1 本館地址 28498 每週月曜日發行

今週一言

有物先天地, 無形元氣參, 能爲萬象主, 造四時不測.

천지보다 먼저 물건을 지니고 원대 적격의 교화하여 형상이 없고 의 입탄상에 장이며 춘하추동 사시에 어지지 않는다.

〈譯者 鄭煥〉

優等獎學生等發表

各科首席授業料全免

韓國獎學財團獎學生8명

韓國獎學財團(이하)은 1971년 학년(學年)에 걸쳐 8名의 優等獎學生을 表彰(表彰)한 바 있다. 이 8名의 優等獎學生은 授業料(授業料)을 全免(全免)하며, 生活津貼(生活津貼)도 支給(支給)한다.

授業料(授業料)을 全免(全免)한 學生(學生)은 다음과 같다.

1. 文學院(文學院) 李星(李星) 2. 文學院(文學院) 金東星(金東星) 3. 文學院(文學院) 金東星(金東星) 4. 文學院(文學院) 李星(李星) 5. 文學院(文學院) 金東星(金東星) 6. 文學院(文學院) 李星(李星) 7. 文學院(文學院) 金東星(金東星) 8. 文學院(文學院) 李星(李星)

새 東國人入學式거행

8일부터 3日間 「오리엔테이션」도

새 東國人(新入生)의 入學式(入學式)이 3월 8일부터 3日間 「오리엔테이션」도 함께 거행된다. 이 入學式(入學式)은 3월 8일(월) 오후 2시부터 3월 10일(수) 오후 5시까지 3日間 行(行)한다.

이 入學式(入學式)은 新入生(新入生)의 入學(入學)을 慶祝(慶祝)하고, 新入生(新入生)의 生活(生活)에 適應(適應)할 爲(爲)미친 入學式(入學式)을 行(行)한다. 이 入學式(入學式)은 3월 8일(월) 오후 2시부터 3월 10일(수) 오후 5시까지 3日間 行(行)한다.



所長에 安思明 교수

電子計算所 신설

電子計算所(電子計算所)가 新設(新設)된다. 이 電子計算所(電子計算所)는 3월 15일(목)에 正式(正式)로 開所(開所)한다. 이 電子計算所(電子計算所)는 新入生(新入生)의 入學(入學)을 慶祝(慶祝)하고, 新入生(新入生)의 生活(生活)에 適應(適應)할 爲(爲)미친 電子計算所(電子計算所)를 新設(新設)한다.

IBM 機材 捐 助

IBM 機材(IBM 機材)가 捐 助(捐 助)된다. 이 IBM 機材(IBM 機材)는 3월 15일(목)에 正式(正式)로 開所(開所)한다. 이 IBM 機材(IBM 機材)는 新入生(新入生)의 入學(入學)을 慶祝(慶祝)하고, 新入生(新入生)의 生活(生活)에 適應(適應)할 爲(爲)미친 IBM 機材(IBM 機材)를 捐 助(捐 助)한다.

새 學士사회로 出帆

卒業式 운동장서 盛了

새 學士(新入生)가 3월 5일(일)에 大東(大東)에서 卒業式(卒業式)을 行(行)했다. 이 卒業式(卒業式)은 運動場(運動場)에서 盛了(盛了)하게 行(行)했다. 이 卒業式(卒業式)은 新入生(新入生)의 入學(入學)을 慶祝(慶祝)하고, 新入生(新入生)의 生活(生活)에 適應(適應)할 爲(爲)미친 卒業式(卒業式)을 行(行)한다.

優秀선수 選拔

優秀選手(優秀選手)가 選拔(選拔)된다. 이 優秀選手(優秀選手)는 3월 15일(목)에 正式(正式)로 選拔(選拔)된다. 이 優秀選手(優秀選手)는 新入生(新入生)의 入學(入學)을 慶祝(慶祝)하고, 新入生(新入生)의 生活(生活)에 適應(適應)할 爲(爲)미친 優秀選手(優秀選手)를 選拔(選拔)한다.

특수고문 高校生 14명

특수고문(특수고문) 高校生(高校生) 14名(14名)이 選拔(選拔)된다. 이 특수고문(특수고문) 高校生(高校生) 14名(14名)은 3월 15일(목)에 正式(正式)로 選拔(選拔)된다. 이 특수고문(특수고문) 高校生(高校生) 14名(14名)은 新入生(新入生)의 入學(入學)을 慶祝(慶祝)하고, 新入生(新入生)의 生活(生活)에 適應(適應)할 爲(爲)미친 특수고문(특수고문) 高校生(高校生) 14名(14名)을 選拔(選拔)한다.

教科課程 改 善

專攻특소 副專攻制 채택

教科課程(教科課程)이 改 善(改 善)된다. 이 教科課程(教科課程)은 3월 15일(목)에 正式(正式)로 改 善(改 善)된다. 이 教科課程(教科課程)은 新入生(新入生)의 入學(入學)을 慶祝(慶祝)하고, 新入生(新入生)의 生活(生活)에 適應(適應)할 爲(爲)미친 教科課程(教科課程)을 改 善(改 善)한다.

학생생활 6면 1인 1면

학생생활(學生生活)이 6면 1인 1면(6면 1인 1면)이다. 이 學生生活(學生生活)은 3월 15일(목)에 正式(正式)로 6면 1인 1면(6면 1인 1면)이다. 이 學生生活(學生生活)은 新入生(新入生)의 入學(入學)을 慶祝(慶祝)하고, 新入生(新入生)의 生活(生活)에 適應(適應)할 爲(爲)미친 學生生活(學生生活)을 6면 1인 1면(6면 1인 1면)이다.

放學計劃 1인 1면

放學計劃(放學計劃)이 1인 1면(1인 1면)이다. 이 放學計劃(放學計劃)은 3월 15일(목)에 正式(正式)로 1인 1면(1인 1면)이다. 이 放學計劃(放學計劃)은 新入生(新入生)의 入學(入學)을 慶祝(慶祝)하고, 新入生(新入生)의 生活(生活)에 適應(適應)할 爲(爲)미친 放學計劃(放學計劃)을 1인 1면(1인 1면)이다.

新入生 歡迎 公演

제1번 4회 演習 公演

新入生(新入生)을 歡迎(歡迎)하는 公演(公演)이 行(行)한다. 이 新入生(新入生)을 歡迎(歡迎)하는 公演(公演)은 3월 15일(목)에 正式(正式)로 行(行)한다. 이 新入生(新入生)을 歡迎(歡迎)하는 公演(公演)은 新入生(新入生)의 入學(入學)을 慶祝(慶祝)하고, 新入生(新入生)의 生活(生活)에 適應(適應)할 爲(爲)미친 新入生(新入生)을 歡迎(歡迎)하는 公演(公演)이 行(行)한다.

專業計劃 1인 1면

세미나 연구 刊行 行

專業計劃(專業計劃)이 1인 1면(1인 1면)이다. 이 專業計劃(專業計劃)은 3월 15일(목)에 正式(正式)로 1인 1면(1인 1면)이다. 이 專業計劃(專業計劃)은 新入生(新入生)의 入學(入學)을 慶祝(慶祝)하고, 新入生(新入生)의 生活(生活)에 適應(適應)할 爲(爲)미친 專業計劃(專業計劃)을 1인 1면(1인 1면)이다.

教員 근무 時 強化

文教部 5개 項目 指示

教員 근무 時 強化(教員 근무 時 強化)가 行(行)한다. 이 教員 근무 時 強化(教員 근무 時 強化)는 3월 15일(목)에 正式(正式)로 行(行)한다. 이 教員 근무 時 強化(教員 근무 時 強化)는 新入生(新入生)의 入學(入學)을 慶祝(慶祝)하고, 新入生(新入生)의 生活(生活)에 適應(適應)할 爲(爲)미친 教員 근무 時 強化(教員 근무 時 強化)가 行(行)한다.

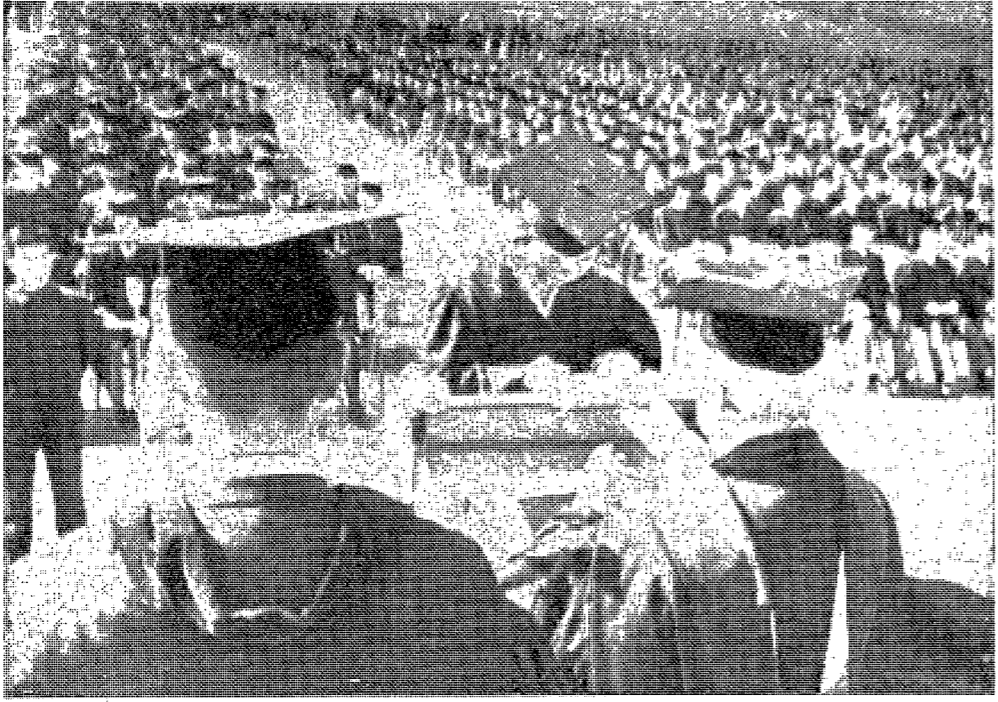
ROTC 12기 入 團

演說 學生 4명

ROTC 12기(ROTC 12기) 入 團(入 團)이 行(行)한다. 이 ROTC 12기(ROTC 12기) 入 團(入 團)은 3월 15일(목)에 正式(正式)로 行(行)한다. 이 ROTC 12기(ROTC 12기) 入 團(入 團)은 新入生(新入生)의 入學(入學)을 慶祝(慶祝)하고, 新入生(新入生)의 生活(生活)에 適應(適應)할 爲(爲)미친 ROTC 12기(ROTC 12기) 入 團(入 團)이 行(行)한다.

入 學

東國大學	副會長	金 東 星	金 東 星	東國大學	校 同 窓 會	副會長	金 東 星
東國大學	校 長	沈 泰	沈 泰	東國大學	校 同 窓 會	副會長	金 東 星
東國大學	校 監	李 申 正	李 申 正	東國大學	校 同 窓 會	副會長	金 東 星
東國大學	校 師 大 附 中	李 申 正	李 申 正	東國大學	校 同 窓 會	副會長	金 東 星
東國大學	校 師 大 附 中	李 申 正	李 申 正	東國大學	校 同 窓 會	副會長	金 東 星
東國大學	校 師 大 附 中	李 申 正	李 申 正	東國大學	校 同 窓 會	副會長	金 東 星
東國大學	校 師 大 附 中	李 申 正	李 申 正	東國大學	校 同 窓 會	副會長	金 東 星
東國大學	校 師 大 附 中	李 申 正	李 申 正	東國大學	校 同 窓 會	副會長	金 東 星
東國大學	校 師 大 附 中	李 申 正	李 申 正	東國大學	校 同 窓 會	副會長	金 東 星
東國大學	校 師 大 附 中	李 申 正	李 申 正	東國大學	校 同 窓 會	副會長	金 東 星
東國大學	校 師 大 附 中	李 申 正	李 申 正	東國大學	校 同 窓 會	副會長	金 東 星
東國大學	校 師 大 附 中	李 申 正	李 申 正	東國大學	校 同 窓 會	副會長	金 東 星



決意도 새로운 出發을

決意도 새로운 出發을(決意도 새로운 出發을)을 行(行)한다. 이 決意도 새로운 出發을(決意도 새로운 出發을)은 3월 15일(목)에 正式(正式)로 行(行)한다. 이 決意도 새로운 出發을(決意도 새로운 出發을)은 新入生(新入生)의 入學(入學)을 慶祝(慶祝)하고, 新入生(新入生)의 生活(生活)에 適應(適應)할 爲(爲)미친 決意도 새로운 出發을(決意도 새로운 出發을)을 行(行)한다.

新入生 歡迎 公演

新入生(新入生)을 歡迎(歡迎)하는 公演(公演)이 行(行)한다. 이 新入生(新入生)을 歡迎(歡迎)하는 公演(公演)은 3월 15일(목)에 正式(正式)로 行(行)한다. 이 新入生(新入生)을 歡迎(歡迎)하는 公演(公演)은 新入生(新入生)의 入學(入學)을 慶祝(慶祝)하고, 新入生(新入生)의 生活(生活)에 適應(適應)할 爲(爲)미친 新入生(新入生)을 歡迎(歡迎)하는 公演(公演)이 行(行)한다.

專業計劃 1인 1면

專業計劃(專業計劃)이 1인 1면(1인 1면)이다. 이 專業計劃(專業計劃)은 3월 15일(목)에 正式(正式)로 1인 1면(1인 1면)이다. 이 專業計劃(專業計劃)은 新入生(新入生)의 入學(入學)을 慶祝(慶祝)하고, 新入生(新入生)의 生活(生活)에 適應(適應)할 爲(爲)미친 專業計劃(專業計劃)을 1인 1면(1인 1면)이다.

放學計劃 1인 1면

放學計劃(放學計劃)이 1인 1면(1인 1면)이다. 이 放學計劃(放學計劃)은 3월 15일(목)에 正式(正式)로 1인 1면(1인 1면)이다. 이 放學計劃(放學計劃)은 新入生(新入生)의 入學(入學)을 慶祝(慶祝)하고, 新入生(新入生)의 生活(生活)에 適應(適應)할 爲(爲)미친 放學計劃(放學計劃)을 1인 1면(1인 1면)이다.

新入生과 알찬 大學生活

【신입생의 대학 생활】
 대학 생활은 인생의 중요한 단계이다. 이 시기에 올바른 생활 태도를 형성하고, 학업에 충실하며, 사회생활의 기초를 다지는 것이 중요하다. 대학 생활은 단순히 학업을 익히는 과정이 아니라, 인성과 도덕성을 함양하는 과정이다. 학생들은 학업에 몰입하고, 동아리 활동을 통해 리더십을 발휘하며, 사회 봉사 활동을 통해 사회에 기여할 줄 아는 인재로 성장해야 한다. 또한, 건강한 생활 습관을 기르고, 스트레스를 관리하는 능력도 필요하다. 대학 생활은 도전과 성장의 기회이다. 학생들은 두려움 없이 도전하고, 실패를 두려워하지 않는 자세로 대학 생활을 보내야 한다. 이를 통해 진정한 대학 생활의 의미를 깨닫고, 밝고 건강한 대학 생활을 영위할 수 있을 것이다.

收益費用의 측정과 費用收益의 對應表示

李 龍



李 龍 氏

기업의 경영 성과를 측정하는 데 있어 수익과 비용의 측정 및 대응 표시는 매우 중요하다. 이는 기업의 재무 상태를 정확히 파악하고, 경영 결정을 내리는 데 필수적이다. 수익 측정은 매출액에서 비용을 빼는 것으로 이루어지며, 비용 측정은 직접 비용과 간접 비용을 구분하여 측정하는 과정이다. 또한, 수익과 비용을 시간적으로 대응시켜 표시하는 것이 중요하다. 이를 통해 기업의 수익성을 정확히 평가할 수 있다. 최근에는 회계 기술의 발달로 수익과 비용의 측정이 더욱 정교해졌으며, 이는 기업의 경영 효율성을 높이는 데 크게 공헌하고 있다.

原價論의 접근에 經營成果判定의 適正性

원가론의 접근은 경영 성과 판단의 적정성을 높이는 데 중요한 역할을 한다. 이는 제품의 원가를 정확히 측정하고, 이를 바탕으로 가격 설정과 경영 결정을 내리는 데 도움을 준다. 원가론은 생산 원가, 판매 비용, 관리 비용을 포함하며, 이를 통해 기업의 수익성을 정확히 파악할 수 있다. 또한, 원가론은 기업의 경영 효율성을 평가하는 데도 유용하다. 원가를 낮추고 수익을 높이는 것은 기업의 경쟁력을 높이는 데 필수적이다. 따라서, 원가론의 접근을 통해 경영 성과를 정확히 판단하고, 경영 결정을 내릴 수 있도록 해야 한다.



金承遠 氏

경제의 근대화 진행 과정에서 '엔클로저'의 영향은 매우 중요하다. 이는 토지 소유권을 명확히 하고, 자본주의 경제 체제를 확립하는 데 기여했다. 또한, 이는 농업 생산성을 높이고, 도시로의 이동을 촉진하는 데도 역할을 했다. '엔클로저'는 경제 성장을 위한 필수적인 과정이었다. 이를 통해 자본이 축적되고, 산업 혁명이 일어날 수 있었다. 또한, 이는 사회적 불평등을 완화하고, 국민들의 생활 수준을 높이는 데도 공헌했다. 따라서, '엔클로저'의 영향을 긍정적으로 평가하고, 이를 통해 경제 성장을 촉진할 수 있도록 해야 한다.

經濟近代化 進行과정 議會「엔클로저」影響

경제 근대화 진행 과정에서 '엔클로저'의 영향은 매우 중요하다. 이는 토지 소유권을 명확히 하고, 자본주의 경제 체제를 확립하는 데 기여했다. 또한, 이는 농업 생산성을 높이고, 도시로의 이동을 촉진하는 데도 역할을 했다. '엔클로저'는 경제 성장을 위한 필수적인 과정이었다. 이를 통해 자본이 축적되고, 산업 혁명이 일어날 수 있었다. 또한, 이는 사회적 불평등을 완화하고, 국민들의 생활 수준을 높이는 데도 공헌했다. 따라서, '엔클로저'의 영향을 긍정적으로 평가하고, 이를 통해 경제 성장을 촉진할 수 있도록 해야 한다.



金承遠 氏

경제 근대화 진행 과정에서 '엔클로저'의 영향은 매우 중요하다. 이는 토지 소유권을 명확히 하고, 자본주의 경제 체제를 확립하는 데 기여했다. 또한, 이는 농업 생산성을 높이고, 도시로의 이동을 촉진하는 데도 역할을 했다. '엔클로저'는 경제 성장을 위한 필수적인 과정이었다. 이를 통해 자본이 축적되고, 산업 혁명이 일어날 수 있었다. 또한, 이는 사회적 불평등을 완화하고, 국민들의 생활 수준을 높이는 데도 공헌했다. 따라서, '엔클로저'의 영향을 긍정적으로 평가하고, 이를 통해 경제 성장을 촉진할 수 있도록 해야 한다.

大學問話

대학 생활의 의미와 가치에 대해 이야기 나누는 시간입니다. 다양한 주제에 대해 전문가와 학생들의 대화를 통해 새로운 시각을 얻으실 수 있습니다.

주제: 대학 생활의 의미와 가치

진행: 10월 15일 (수요일) 오후 2시

장소: 대학 강당

주최: 대학 학생회

여러분의 입학을 축하합니다

東大 勳구 후원회

會 長 文 泰 植
 副 會 長 金 聖 涉
 常 任 理 事 柳 根 植
 常 任 監 事 趙 南 錫
 理 事 李 鄭 都 政 趙 南 錫
 幹 事 金 應 都 趙 南 錫
 常 任 監 事 趙 南 錫
 理 事 李 鄭 都 政 趙 南 錫
 幹 事 金 應 都 趙 南 錫

주식회사 新 生
 代表이사 韓 容 準
 代表이사 金 聖 涉
 代表이사 文 泰 植
 代表이사 柳 根 植
 代表이사 趙 南 錫
 代表이사 李 鄭 都 政
 代表이사 金 應 都
 代表이사 趙 南 錫

동양제모사
 代表이사 金 聖 涉
 代表이사 文 泰 植
 代表이사 柳 根 植
 代表이사 趙 南 錫
 代表이사 李 鄭 都 政
 代表이사 金 應 都
 代表이사 趙 南 錫

신신양복점
 代表이사 韓 容 準
 代表이사 金 聖 涉
 代表이사 文 泰 植
 代表이사 柳 根 植
 代表이사 趙 南 錫
 代表이사 李 鄭 都 政
 代表이사 金 應 都
 代表이사 趙 南 錫

동대교복교모지정
 代表이사 韓 容 準
 代表이사 金 聖 涉
 代表이사 文 泰 植
 代表이사 柳 根 植
 代表이사 趙 南 錫
 代表이사 李 鄭 都 政
 代表이사 金 應 都
 代表이사 趙 南 錫

安保研究所의 설치

본 대학교의 이념과 방침에 따라 설립된 안보연구소는 1972년 3월 6일(월)에 개소하였다. 본 연구소는 안보학의 이론과 실천을 연구하고, 안보정책의 수립을 위한 기초 자료를 제공하며, 안보교육을 담당하는 기관으로서, 안보학의 발전과 안보의 증진을 위하여 노력할 것이다.

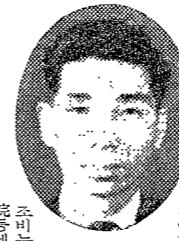
본 연구소의 연구 분야는 안보학의 이론적 기초와 안보정책의 수립, 안보교육, 안보의 증진 등이다. 연구소의 연구 결과는 안보정책의 수립과 안보교육에 활용될 것이다.

首席入學 韓始燕 양

안보연구소의 첫 번째 신입생인 양기연(楊基燕) 씨가 입학하였다. 양씨는 안보학에 대한 깊은 이해와 열정을 가지고 입학하였다. 연구소에 입소하여 연구에 힘쓰고 있다.

安保理論所長·閔丙天 교수

안보연구소의 연구소장이 된 안민천(安丙天) 교수가 취임하였다. 안 교수는 안보학에 대한 깊은 학識과 연구능력을 가지고 있다. 연구소의 연구 방향을 설정하고 지도할 예정이다.



안 교수는 안보학의 이론과 실천을 연구하고, 안보정책의 수립을 위한 기초 자료를 제공하며, 안보교육을 담당하는 기관으로서, 안보학의 발전과 안보의 증진을 위하여 노력할 것이다.

統一에 관한輿論調査도

안보연구소는 통일에 관한 여론을 조사하였다. 조사 결과, 국민들은 통일에 대한 관심이 높고, 통일을 위한 정책 수립을 기대하고 있다.



韓國文壇의 頂上

한국 문壇의 정점을 이루는 작가로 평가받고 있다. 그의 작품은 한국 문학의 발전에 크게 공헌하였다. 그의 문예적 소양과 창작력은 한국 문학사에 길이 남을 것이다.

韓國現代文學史의 16卷

30여년 精力的 批評活動을. 한국 현대 문학사의 16권을 펴냈다. 이 책은 한국 현대 문학의 발전과 변화를 깊이 있게 분석하고 있다.



예측 불확실한 大學生活인 誠實하게

대학 생활은 예측불확실하지만, 성실하게 임해야 한다. 학생들은 학업을 성실히 이수하고, 사회생활에 대비해야 한다.

同門들 研究論文등 무게있게

동문들의 연구 논문 등을 무게 있게 평가하고 있다. 동문들의 학문적 성과를 높이 평가하고 있다.

卒業스케치

졸업 스케치. 졸업생들의 학업과 생활을 돌아보는 글이다. 졸업생들은 학업을 성실히 이수하고, 사회생활에 대비하였다.

東園大學

동원대학교. 「한국의 PEN大會 참가기」 특별기고도. 동원대학교는 「한국의 PEN大會」에 참가하여, 「한국의 PEN大會 참가기」 특별기고도 발표하였다.

「佛陀와 佛教文學」完結

「佛陀와 佛教文學」完結. 「佛陀와 佛教文學」 시리즈가 완결되었다. 이 시리즈는 불교의 이론과 실천을 깊이 있게 분석하고 있다.

술과 낭만과 대화의 집

술과 낭만과 대화의 집. 술과 낭만과 대화의 집. 술과 낭만과 대화의 집. 술과 낭만과 대화의 집. 술과 낭만과 대화의 집. 술과 낭만과 대화의 집.

99種의 完備된 傑作品!!

初春의 모-드를 리드할

새로운 멋
새로운 모-드
새로운 슈-스의 大展示場!

* 伝統의 30년 *

칠성제화

本社: 營業部 (2) 7476

육군행정타자병모집요강

당신은 본 학원에서 타자를 배워 남보다 먼저 행정병으로 병역을 마칠 생각을 하십니까?

- 본 학원 수료생의 특징
 - 가. 본인이 원하는 직업에 취업할 수 있고 훈련소 후반기 교육을 면제하여 복무연한은 일반병과 동일합니다.
 - 나. 해당 기술분야 주목기에 따라 행정병으로 보직되며 군복무시나 사회진출에 도움이 됩니다.
 - 다. 학과 유학생 선발에 우선권을 주고 불우인 학생을 지원하며 과목마다 5% 가산의 혜택을 받게 됩니다.
- 모집 인원: 000명
- 모집 자격:
 - 가. 만 17세 이상 26세까지 (21세 이상은 영장 미수행자)
 - 나. 병역기피 및 전과 사실이 없는 자.
 - 다. 신체 건강한다.
 - 라. 병정 대령인의 동의를 받는다.
- 전형 방법: 서류전형 및 면접에 의한
- 접수 기일: 수시접수(오전 9시~오후 9시까지)
- 기 타
 - 가. 본원 수료생은 입영통지서에 따라 단독 또는 단체로 입영하게 됩니다.
 - 나. 행정병 관리의 합리화를 위해 최소한의 수료생을 기록카드에 별도 기재 처리하고 군복무가 끝날 때까지 면접할 수 없습니다.
 - 다. 추첨이 변경될 다른 보직에 근무되었을 경우에는 그 이유를 논박할 필요 없이 인사참모부로부터 앞으로 시선 또는 권위로 합리된 즉시 조차유 행정병정예에 근무할 수 있도록 합니다. 자세한 것은 본학원에 문의하여 주시기 바랍니다.

유니온타자학원

본 학원 위치 (본 학원이 육군행정타자병 양성 위탁기관임)

본신부유계점 및 부교동점

TEL 73-4079 · 75-1318

골프장개-디모집 女大生아르바이트

당신은 아직도 부모에게 그 과중한 등록금에 의존 하시니까? 당신의 적은 수고로 부모의 큰 짐을 덜어드릴 수 있습니다. 그렇다고 평정한 직업은 아닙니다. 그러나 주말의 여유적인 가바를 떠나 마음껏 상류사회의 생활과 대화를 나누는 것은 사회적인 경우가 될 것입니다. 그동안 잊고 계시던 女大生이 많이 응모하여 100% 합격에 취임되어 만족스럽게 생활하고 있습니다. 남보다 먼저 모집된 이기회에 여러분도 푸른 초원에서 꿈과 낭만을 키워보는 데엔 지금이 늦지 않습니까?

- 인원: 80명 (신착순)
- 제출서류:
 - 본원 소정양식 1통
 - 이력서 2통
 - 사진 4매
- 접수 마감: 1972년 2월 10일 5시

서울특별시 중구 남대문로2가 27-1 (藥田南街 2층 202號)

풍전개-디학원

TEL 26-6993 54-2397(야간)

※ 오후 4시까지는 회의 기타 집회장소로 무료제공 등합회, 각종그룹의 연합장소로 사용하여도 좋습니다

74 8363

