



東大新聞 發行所 100 東國大學校內 電話 3130-6 本誌直銷 8498 每週月曜日發行

今週一言 本誌를 읽는 것은 二條(小條法)이고, 本誌가 읽어나가지 않는 것은 큰 열매이다.

# 單大會長 入候補者 등록 마감

## 農·師大, 여학생회 單一 후보

각 단(會)의 1인 1표제를 채택하고 있는 농·사대 여학생회 선거가 6월 14일(월) 오후 5시까지 마감되었다. 이번 선거는 1971년 1학기 여학생회 선거로, 1970년 1학기 선거 이래 처음으로 1인 1표제를 실시하였다.

농·사대 여학생회 선거는 6월 14일(월) 오후 5시까지 마감되었다. 이번 선거는 1971년 1학기 여학생회 선거로, 1970년 1학기 선거 이래 처음으로 1인 1표제를 실시하였다.

농·사대 여학생회 선거는 6월 14일(월) 오후 5시까지 마감되었다. 이번 선거는 1971년 1학기 여학생회 선거로, 1970년 1학기 선거 이래 처음으로 1인 1표제를 실시하였다.

농·사대 여학생회 선거는 6월 14일(월) 오후 5시까지 마감되었다. 이번 선거는 1971년 1학기 여학생회 선거로, 1970년 1학기 선거 이래 처음으로 1인 1표제를 실시하였다.

농·사대 여학생회 선거는 6월 14일(월) 오후 5시까지 마감되었다. 이번 선거는 1971년 1학기 여학생회 선거로, 1970년 1학기 선거 이래 처음으로 1인 1표제를 실시하였다.



# 公明選舉 결의를 새롭게

본교 학생회는 6월 14일(월) 오후 5시에 본교 학생회관에서 1971년 1학기 학생회 선거를 앞두고 '공명선거'를 결의하였다. 이번 결의는 '공명선거'를 실현하기 위한 10대 원칙을 제시하였다.

본교 학생회는 6월 14일(월) 오후 5시에 본교 학생회관에서 1971년 1학기 학생회 선거를 앞두고 '공명선거'를 결의하였다. 이번 결의는 '공명선거'를 실현하기 위한 10대 원칙을 제시하였다.

본교 학생회는 6월 14일(월) 오후 5시에 본교 학생회관에서 1971년 1학기 학생회 선거를 앞두고 '공명선거'를 결의하였다. 이번 결의는 '공명선거'를 실현하기 위한 10대 원칙을 제시하였다.

본교 학생회는 6월 14일(월) 오후 5시에 본교 학생회관에서 1971년 1학기 학생회 선거를 앞두고 '공명선거'를 결의하였다. 이번 결의는 '공명선거'를 실현하기 위한 10대 원칙을 제시하였다.

# 學生會 선거 銳意注視

## 自體獨立도 促求

본교 학생회는 6월 14일(월) 오후 5시에 본교 학생회관에서 1971년 1학기 학생회 선거를 앞두고 '공명선거'를 결의하였다. 이번 결의는 '공명선거'를 실현하기 위한 10대 원칙을 제시하였다.

본교 학생회는 6월 14일(월) 오후 5시에 본교 학생회관에서 1971년 1학기 학생회 선거를 앞두고 '공명선거'를 결의하였다. 이번 결의는 '공명선거'를 실현하기 위한 10대 원칙을 제시하였다.

본교 학생회는 6월 14일(월) 오후 5시에 본교 학생회관에서 1971년 1학기 학생회 선거를 앞두고 '공명선거'를 결의하였다. 이번 결의는 '공명선거'를 실현하기 위한 10대 원칙을 제시하였다.

# 夏季 活動 計劃 樹立

## 農·師大 李長杓 長

농·사대 학생회는 6월 14일(월) 오후 5시에 본교 학생회관에서 1971년 1학기 학생회 선거를 앞두고 '공명선거'를 결의하였다. 이번 결의는 '공명선거'를 실현하기 위한 10대 원칙을 제시하였다.

농·사대 학생회는 6월 14일(월) 오후 5시에 본교 학생회관에서 1971년 1학기 학생회 선거를 앞두고 '공명선거'를 결의하였다. 이번 결의는 '공명선거'를 실현하기 위한 10대 원칙을 제시하였다.

농·사대 학생회는 6월 14일(월) 오후 5시에 본교 학생회관에서 1971년 1학기 학생회 선거를 앞두고 '공명선거'를 결의하였다. 이번 결의는 '공명선거'를 실현하기 위한 10대 원칙을 제시하였다.

# 各單大別로 23일 선거

## 총학생회장 임후보 마감 25일

각 단(會)의 1인 1표제를 채택하고 있는 농·사대 여학생회 선거가 6월 14일(월) 오후 5시까지 마감되었다. 이번 선거는 1971년 1학기 여학생회 선거로, 1970년 1학기 선거 이래 처음으로 1인 1표제를 실시하였다.

각 단(會)의 1인 1표제를 채택하고 있는 농·사대 여학생회 선거가 6월 14일(월) 오후 5시까지 마감되었다. 이번 선거는 1971년 1학기 여학생회 선거로, 1970년 1학기 선거 이래 처음으로 1인 1표제를 실시하였다.

각 단(會)의 1인 1표제를 채택하고 있는 농·사대 여학생회 선거가 6월 14일(월) 오후 5시까지 마감되었다. 이번 선거는 1971년 1학기 여학생회 선거로, 1970년 1학기 선거 이래 처음으로 1인 1표제를 실시하였다.

본교 학생회는 6월 14일(월) 오후 5시에 본교 학생회관에서 1971년 1학기 학생회 선거를 앞두고 '공명선거'를 결의하였다. 이번 결의는 '공명선거'를 실현하기 위한 10대 원칙을 제시하였다.

본교 학생회는 6월 14일(월) 오후 5시에 본교 학생회관에서 1971년 1학기 학생회 선거를 앞두고 '공명선거'를 결의하였다. 이번 결의는 '공명선거'를 실현하기 위한 10대 원칙을 제시하였다.

본교 학생회는 6월 14일(월) 오후 5시에 본교 학생회관에서 1971년 1학기 학생회 선거를 앞두고 '공명선거'를 결의하였다. 이번 결의는 '공명선거'를 실현하기 위한 10대 원칙을 제시하였다.

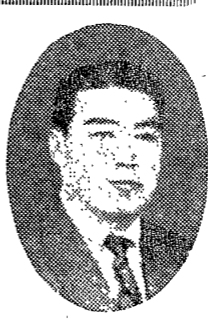
본교 학생회는 6월 14일(월) 오후 5시에 본교 학생회관에서 1971년 1학기 학생회 선거를 앞두고 '공명선거'를 결의하였다. 이번 결의는 '공명선거'를 실현하기 위한 10대 원칙을 제시하였다.

Advertisement for SDA English Center featuring a group photo of students and text: '왜 모두 SDA를 찾을까요? SDA는 최고 지성인의 전당이기 때문입니다'.

Advertisement for SDA English Center with large text: '최고 지성인의 전당 SDA 영어센터' and contact information.

### 學生會選舉를 앞두고

학생회 선거는 학생들의 권리를 실현하고, 학생들의 의견을 대변하는 중요한 수단이다. 이번 선거는 학생들의 자의와 자율을 존중하여, 민주적인 방법으로 실시되어야 한다. 학생들은 적극적으로 참여하여, 학교의 발전에 공헌할 것을 기대한다.



錢昌源 (金昌源) 著

### 東子라와 市場의

東子라와 市場의 現況과 問題點에 대해 논한다. 동아시아 지역의 경제 상황과 시장 동향, 그리고 이를 둘러싼 문제점을 분석하고 있다.

### 海外開發研究所 中間報告

海外開發研究所의 中間報告에 대해 논한다. 해외 개발 연구소의 연구 성과와 향후 계획, 그리고 국제 경제 협력의 중요성을 강조하고 있다.

### 東西貿易 擴大期待

#### か다로운 交易條件 문제

東西貿易의 擴大에 대한 기대와, 이를 위한 交易條件의 개선이 중요하다고 주장한다. 동서 무역의 활성화를 위해서는 상호 이익을 보장하는 공정한 거래 환경이 필요하다.

### 東國詩壇

東國詩壇의 동향과 주요 시인들에 대해 소개한다.

詩人 金思林의 작품 소개 및 시평. 그의 시는 감성적이고 아름다운 표현을 특징으로 한다.

### 내가 詩를 쓸때

내가 詩를 쓸때의 마음과 창작 과정에 대해 이야기한다. 시는 감정의 표현이자 삶의 기록이라는 관점을 밝힌다.

### 對話斷絶

對話斷絶의 원인과 해결 방안을 논한다. 대화의 단절은 사회적 소통의 장애물이 되며, 이를 극복하기 위해서는 상호 이해와 존중이 필요하다.

### 東洋的의 意味

東洋的의 意味에 대해 논한다. 동양의 문화와 사상이 서양과 어떻게 다른지, 그리고 그 독특한 가치를 설명하고 있다.

### 내가 詩를 쓸때

내가 詩를 쓸때의 마음과 창작 과정에 대해 이야기한다. 시는 감정의 표현이자 삶의 기록이라는 관점을 밝힌다.

정화사 (Jeonghwa-sa) advertisement. A Buddhist temple offering various services and products. Contact information: 서울특별시 중구 명동2가 82-1.

10석 고성라디오 (10-seat high-performance radio) advertisement. Features a detailed image of the radio and technical specifications. Price: 2,800원.

세븐寫場 (Seven Writing Room) advertisement. A place for writing and editing. Services include proofreading and ghostwriting. Contact: 서울중구 명동2가200번지.

명도의원 (Myeongdo Hospital) advertisement. Specializes in internal medicine and pediatrics. Location: 서울특별시 중구 명동2가 82-1.

자니음악학원 (Zani Music Academy) advertisement. Offers music lessons for various instruments. Contact: 서울특별시 중구 명동2가 507호.

東大指定寫眞館 (Dongdaek University Designated Photo Studio) advertisement. Provides professional photography services. Location: 서울중구 명동2가200번지.

東國大學校 行政大學院 (Dongguk University School of Administration) advertisement. Recruitment information for students. Courses include Public Administration and Management.

# 바람직한 학생회장像

## 바람직한 학생회장像

鄭 浩 吉

〈圖 敬 拜〉

### 論壇

#### 현신적인 學園의 公僕

#### 實社會의 모범이 어야

바람직한 학생회장은 무엇인가? 학생회장은 학생들의 대표자로서, 학생들의 이익을 대변하고, 학생들의 생활을 지도하는 역할을 해야 한다. 또한, 학생들의 인격을 함양시키고, 학생들의 사회생활을 준비시키는 데도 노력해야 한다. 학생회장은 학생들의 모범이 되어야 하며, 학생들의 사랑을 받도록 노력해야 한다.

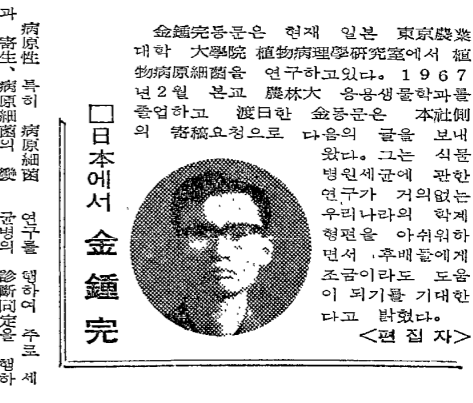


학생회장이 학생들을 지도하고 있다.

# 바람직한 학생회장像

학생회장은 학생들의 대표자로서, 학생들의 이익을 대변하고, 학생들의 생활을 지도하는 역할을 해야 한다. 또한, 학생들의 인격을 함양시키고, 학생들의 사회생활을 준비시키는 데도 노력해야 한다. 학생회장은 학생들의 모범이 되어야 하며, 학생들의 사랑을 받도록 노력해야 한다.

학생회장은 학생들의 대표자로서, 학생들의 이익을 대변하고, 학생들의 생활을 지도하는 역할을 해야 한다. 또한, 학생들의 인격을 함양시키고, 학생들의 사회생활을 준비시키는 데도 노력해야 한다. 학생회장은 학생들의 모범이 되어야 하며, 학생들의 사랑을 받도록 노력해야 한다.



金 完 氏의 연구실 모습

# 日本の 植物細菌病研究

日本의 식물박테리아학 연구는 1907년 미야자와 다케오에 의해 시작되었다. 그는 벼의 벵골병을 연구하여 그 원인을 박테리아로 규명하였다. 이후, 그는 벼의 다른 질병과 사과, 감, 배 등의 과수의 질병을 연구하였다. 그의 연구는 일본의 식물박테리아학에 기초를 제공하였다.

# 佛敎倫理學

佛敎倫理學은 佛敎의 가르침을 바탕으로 한 윤리학적 학문이다. 이 학문은 인간의 행위를 어떻게 해야 하는지를 탐구하며, 인간의 행복과 사회의 안정을 위한 길을 제시한다. 이 학문의 연구는 인간의 본성과 도덕적 의무를 이해하는 데 도움을 준다.

# 佛敎倫理學

佛敎倫理學은 佛敎의 가르침을 바탕으로 한 윤리학적 학문이다. 이 학문은 인간의 행위를 어떻게 해야 하는지를 탐구하며, 인간의 행복과 사회의 안정을 위한 길을 제시한다. 이 학문의 연구는 인간의 본성과 도덕적 의무를 이해하는 데 도움을 준다.

### 코스모스백화점표 코스모스큐피드표 백화점큐피드표

베스트복장의 코스모스백화점표 큐피드표는 빈틈없는 감각과 풍질의 우수성을 보장합니다.

와이샤르 남자양복 생산 도매 부라우스 여자양복 (남영로너)

(1) 주문배수  
(2) 동대생 및 동문에게 특별할인봉사

본사: 서울 중구장동 2가 2호 (남영로너) 2층  
TEL 39964

양품영업부: 서울 서중구명동 2가 8호 5 (남영로너) 2층 (2420) 5  
TEL 22-6682

### 官認 I. L. I 학원

外國語의 專攻

- ◎美國人 영어會話 · 한인 영어會話
- ◎日本語 (文法 · 會話)
- ◎獨어 · 獨語
- ◎서안어 (文法 · 會話)
- ◎時事英語 (Time & Digest)
- ◎海外여행 인터뷰반 (英作해설전문반)
- ◎貿易士 시험준비반 (貿易英語·法規)

수시 접수

종로 2가네거리 인철원 상회고학원  
가계전화 1817로 문의하십시오

### 公開講義 6月12日(土)

- ◎英作·解釋 下午2時 朴鍾世
- ◎留學 國史 " 3時 車教授
- ◎時事 論文 " 5時 朴哲浩

### 開講 6月14日(月)

※留學·進學就職 三級 司法  
◎大學 在學生 환영!

◎案内書 配布中

은석원 海外留學部  
시민회관 2748

### 대학생 입학환영 신진학원에서 운전을 배우시라

자동차 운전을 할 줄 아십니까? 현대는 마이카 시대입니다. 우리 다같이 운전 연습을 이번 여름방학을 뜻있게 보십시오.

모	학원명	개	강	위	차	전	화
신진자동차학원	1차 7월5일 · 2차 7월19일	제2차장교신진인고교육부	62-2886(4) 3911-13				
신진자동차사·학원	1차 7월12일 · 2차 7월26일	서대문운용사무장신선사	38-2997, 2684, 6397				
신진자동차학원	1차 7월12일 · 2차 7월26일	성북구정문동부정신서	93-1697, 94, 1796, 3701-5				
신진자동차부신학원	1차 7월12일 · 2차 7월26일	부산진구, 주례동, 구교로거리	3-2900 3000				
신진자동차대학원	1차 7월12일 · 2차 7월26일	대우시, 서우정리동정리거리	3-7206, 8110, 8111				

특징: ○대학생 특선 ○통학버스운행 ○단원 국제수준 시설 ○새차로 안전교육 ○편리한 시간 자유선택 ○개인지도. 모집과정 ★가용면허반 4주완성 ☆영업면허반 8주완성

신진자동차 新進自動車 공업부가 봉사하는 신진학원

### 남영로너

가슴의 아름다운 곡선은 여성의 필수조건! 당신의 아름다운 가슴에 남영의 브래지어를 입으십시오.

### 부라자

BRASSIERE

매월 20여만 폭삭 해외로輸出되어大好評을 받고 있는

### 팬티 스타킹

PANTY STOCKING

편대 전선이 가지 않는 남영의 신제품

### 논·런 스타킹

NON-RUN STOCKINGS

