

실험으로 學問 다지는 한 때

과학의 진보와 학문의 발달은 실험을 통해서 이루어진다. 실험은 이론을 검증하고 새로운 발견을 이끌어내는 중요한 과정이다. 본 대학에서는 학생들에게 실험을 통한 학습의 기회를 제공하고 있다.

東國獎學生 發表 試驗成績 응시율 低調

본 대학이 주최한 동국대학교 장학학생 발표회에서, 응시율이 예상보다 낮아 아쉬움을 표했다. 발표에서는 장학금 지급 대상자 및 금액에 대해 상세히 발표되었다.

본교 蹴球팀 대기업 2승-1무로 B조首位

본 대학 축구팀이 최근 열린 대회에서 B조 1위를 차지하며, 2승 1무의 기록을 올렸다. 이는 팀의 실력과 전진 의지를 보여주는 결과이다.

宗親학원 聯定總 決算案의 閣下

종친학원 연합회 총회에서는 지난 해의 결산안을 승인하고, 향후 발전 방안에 대해 논의했다. 이는 학원 운영의 투명성과 신뢰를 높이는 계기가 되었다.

佛敎學會 佛敎學會 佛敎學會

본 대학 불교학회에서는 정기 회의를 개최하고, 불교학 연구와 대중화를 위한 노력을 기울이고 있다.

國會에 다수進出 同門5명 教授1명

본 대학 출신의 국회의원 5명과 교수 1명이 국회에 진출했다. 이는 본 대학의 사회적 영향력과 인재 양성에 대한 기대를 반영한다.

學訓團 體育大會 體育大會

본 대학 학훈단에서는 체육대회를 개최하여, 학생들의 체력 증진과 팀워크 향상을 도모했다.

佛文研 比恩研 佛文研

본 대학 불어연구회와 비어연구회는 학술 교류를 통해, 동양학 연구의 수준을 높이고 있다.

本會 會員展 本會 會員展

본 대학 학생회에서는 회원 전시회를 개최하여, 학생들의 관심과 참여를 유도했다.

「경상대학장 獎學金」지급 15일 中 當 當

경상대학교 장학금 지급이 15일 동안 순조롭게 진행되고 있다. 수혜자들은 장학금으로 학업에 전념할 수 있게 되었다.

本會 會員展 本會 會員展

본 대학 학생회에서는 회원 전시회를 개최하여, 학생들의 관심과 참여를 유도했다.

本會 會員展 本會 會員展

본 대학 학생회에서는 회원 전시회를 개최하여, 학생들의 관심과 참여를 유도했다.

世界大學總長會議 參事차 日本「平和促進 宗教人大會」에도

본 대학 총장은 세계 대학 총장 회의에 참석하여, 국제 학자들과 교류를 하고 있다. 또한 일본에서 열린 '평화 촉진 종교인 대회'에도 참가하여, 평화와 종교의 역할을 논의했다.

東國獎學生 發表 試驗成績 應試率 低調

본 대학 장학학생 발표회에서, 응시율이 낮아 아쉬움을 표했다. 발표에서는 장학금 지급 대상자 및 금액에 대해 상세히 발표되었다.

東大新聞

本報는 동국대학교의 소식을 전하며, 학부생과 교직원에게 유용한 정보를 제공한다. 구독료는 월 1,000원이다.

本會 會員展 本會 會員展

본 대학 학생회에서는 회원 전시회를 개최하여, 학생들의 관심과 참여를 유도했다.

本會 會員展 本會 會員展

본 대학 학생회에서는 회원 전시회를 개최하여, 학생들의 관심과 참여를 유도했다.

佛文研 比恩研 佛文研

본 대학 불어연구회와 비어연구회는 학술 교류를 통해, 동양학 연구의 수준을 높이고 있다.

本會 會員展 本會 會員展

본 대학 학생회에서는 회원 전시회를 개최하여, 학생들의 관심과 참여를 유도했다.

東大新聞

本報는 동국대학교의 소식을 전하며, 학부생과 교직원에게 유용한 정보를 제공한다. 구독료는 월 1,000원이다.

全圭泰全集

韓國古典文學大全集 全7卷

1 한국인의 의미
2 사랑의 의미
3 여성의 의미
4 사랑의 편지
5 文學속의女像
6 古典과 現代
7 日本의 裏窓

全帙 特價 4,800원 6個月 月賦販賣

世宗出版公社 서울특별시 중구 수표동 35-5 27 0697

기독교적 立場



金 亨錫

기독교적 立場이란 무엇인가? 그것은 인간의 존재와 행위를 어떻게 이해하고 평가하는가에 대한 태도를 가리킨다. 기독교는 인간이 하나님의 형상을 따라 창조되었다고 믿는다. 따라서 인간은 본질적으로 신성하고 존엄하다. 그러나 인간은 죄로 인해 타락하여 하나님의 영광을 반감시켰다. 기독교적 立場은 이러한 인간의 실존적 상황을 이해하고, 구원을 위한 길을 제시하는 데 있다.

無는 불안狀況에서 存在 眞有는 神의 사랑으로

우리는 불안과 공포 속에서 존재한다. 이 불안의 근원은 무엇인가? 그것은 '無'의 존재 때문이다. '無'는 완전한 공허가 아니라, 존재의 결핍을 의미한다. 우리는 '무엇인가'가 있어야 한다는 욕망을 가진 존재이다. 이 욕망은 결국 '眞有'를 향하게 한다. '眞有'는 '眞'과 '有'의 합성어이다. '眞'은 진실, '有'는 존재이다. '眞有'는 '眞'으로 '有'는 것이다. '眞有'는 '眞'으로 '有'는 것이다. '眞有'는 '眞'으로 '有'는 것이다.



緣起諸法은 無自性空 宗教的 실천에 無의 體證

緣起諸法은 無自性空의 원리를 설명한다. 모든 것은 상호연관되어 있으며, 독립적인 실체가 없다. 이 원리를 종교적 실천에 적용하여 '無'의 체증을 이루는 것이다.

佛 教 的 立 場



黃 辰 起

佛敎의 立場은 무엇인가? 그것은 인간의 고통과 해탈에 대한 태도를 가리킨다. 불교는 인간이 무명(무지)으로 인해 고통을 겪고 있다. 이 고통을 벗어나기 위해서는 오정(정욕, 탐욕, 미움, 자만, 의심)을 버리고, 연기(緣起)의 법칙을 이해해야 한다. 불교적 立場은 이러한 인간의 실존적 상황을 이해하고, 해탈을 위한 길을 제시하는 데 있다.

緣起諸法은 無自性空 宗教的 실천에 無의 體證

緣起諸法은 無自性空의 원리를 설명한다. 모든 것은 상호연관되어 있으며, 독립적인 실체가 없다. 이 원리를 종교적 실천에 적용하여 '無'의 체증을 이루는 것이다.

社 說

總選과 民主意識의 發展

총선거와 민주주의의 발전에 대해 논한다. 민주주의는 권력의 분산과 시민의 참여를 통해 실현된다. 총선거는 민주주의의 핵심 요소이다. 그러나 진정한 민주주의는 선거를 넘어 사회 전반에 걸쳐 실현되어야 한다. 시민의 민주적 의식이 발전해야 진정한 민주주의가 가능하다.

自我是 항상 存在性에서 原初的인 無로부터 創造

自我는 항상 존재성에서 원초적인 무로부터 창조된다. '無'는 '有'의 근원이다. '有'는 '無'에서 비롯된다. '有'는 '無'에서 비롯된다. '有'는 '無'에서 비롯된다. '有'는 '無'에서 비롯된다. '有'는 '無'에서 비롯된다.

有와 無의 相關的 포섭 삼라만상 그대로가 眞理

有와 無의 相關的 포섭 삼라만상 그대로가 眞理이다. '有'와 '無'는 상호연관되어 있다. '有'는 '無'를 포함하고, '無'는 '有'를 포함한다. '有'와 '無'는 상호연관되어 있다. '有'는 '無'를 포함하고, '無'는 '有'를 포함한다. '有'와 '無'는 상호연관되어 있다.

哲學的 立場

哲學的 立場은 무엇인가? 그것은 인간의 존재와 행위를 어떻게 이해하고 평가하는가에 대한 태도를 가리킨다. 철학은 인간의 실존적 상황을 이해하고, 삶의 의미를 찾는 데 있다.

有에의 모순개념으로 學論 無, 有의 통일된 把握

有에의 모순개념으로 學論 無, 有의 통일된 把握을 이룬다. '有'와 '無'는 상호연관되어 있다. '有'는 '無'를 포함하고, '無'는 '有'를 포함한다. '有'와 '無'는 상호연관되어 있다. '有'는 '無'를 포함하고, '無'는 '有'를 포함한다. '有'와 '無'는 상호연관되어 있다.

尹 明 老 崔世和

尹 明 老 崔世和의 철학적 논의를 소개한다. '有'와 '無'의 관계를 탐구한다. '有'와 '無'는 상호연관되어 있다. '有'는 '無'를 포함하고, '無'는 '有'를 포함한다. '有'와 '無'는 상호연관되어 있다.

大學問話

大學問話: 철학, 종교, 사회에 대한 다양한 질문과 답변을 제공한다. '有'와 '無'의 관계에 대해 질문한다. '有'와 '無'는 상호연관되어 있다. '有'는 '無'를 포함하고, '無'는 '有'를 포함한다. '有'와 '無'는 상호연관되어 있다.

訓 戒

訓 戒: 삶의 지혜와 교훈을 제공한다. '有'와 '無'의 관계를 탐구한다. '有'와 '無'는 상호연관되어 있다. '有'는 '無'를 포함하고, '無'는 '有'를 포함한다. '有'와 '無'는 상호연관되어 있다.

東大 指定 寫眞館

최대의 시설!
최고의 기술진이 봉사!
후박과 칼라의 완전 시설 자랑!

세븐 寫眞場

당신의 영원한 사진은 「세븐」에서!

본점 서울중구明洞2가200번지
국립극장 TEL @2272 @1897

지점 서울봉곡로세종로231번지
국립극장 TEL @5557

代表 權 相 純

CCB 英語 講座

乙支路3街 仁林버스터minating (南銀會지리지지점내) TEL @2970

매주 토요일에 열리는 **美語 無料 公開 講座** 에 당신을 초대합니다 (當日教材는 無料제공)

※담당 ROBERT BAHK 敎授

※午後2時부터 6時까지 續講

※學校教育 10年으로 不可能한 會話로 1回당으로 要領 完全히 習득!

※10年을 必得되 T·V 映寫 Radio 錄音이 不可能한 理由를 아십니까?

※英語會話는 이렇게 하는 것입니다.

時間表
AM. 7:00~8:30
PM. 4:30~6:00
PM. 7:00~8:30

(時間 自由선택 3回강의 同一)

敎 材 生活英語 CCB英語, NHK 방송교재, YEL E 대, HAWAI 大의 英語會話교재 등

專攻知識의 活用과 就職은 會話를 兼해야!

정형외과 · 미용외과

명도의원

院長 김현정

서울특별시 중구 명동2가 82-1
☎ 6957 · 4338 (UNESCO회관옆)

등산구 전문의집

(등대생 및 등산객을 위해)

※등 산 용 구
※등 산 복
※각종 등산클럽안내
※등산장비일절구비

韓國 山岳 쉼 타

신신백화점 연락기19호 TEL 4716
대표 김 명 현

官 認 I. L. I 학원

外國語의 전 堂

◎美國人 영어會話 · 한인 영어會話
◎日本語 (文法 · 會話)
◎獨어, 獨語
◎서한어語 (文法 · 會話)
◎時事英語 (Time & Digest)반
◎海外여행 인터뷰반 ◎英作해석전문반
◎貿易士 시험준비반 (貿易英語·法規)

개강 6월 1일

충무로거리 인현동 삼화초교 앞
국제한사학은 電話 @1817로 문의하십시오

大 僧 正 徐京保 博士 著

八萬大藏經中에서 가장 정수가 되는 部分 단 本래, 한글로 알기 쉽고 읽기 樂기된 「佛敎 大藏經佛敎聖典」 全國의인 환호와 감격속에 發賣中임

永發書局 永發社 永發社

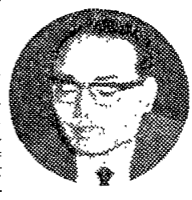
佛敎 文化 社 @0905
보급스 佛書 普及 社 @3994
明寶文房具(명보북장) @4738

(보급특가 1,000원)

※무로배우는 5月20日로 마감되었습니다

第9回 全國 高校生 文學콩쿨 審査 所感

隨筆 金이정님 文學 아수원



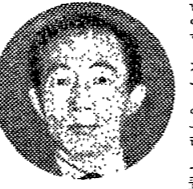
文學 아수원... 金이정님... 文學 아수원... 文學 아수원...

詩 趙演鉉 趙演鉉



趙演鉉... 趙演鉉... 趙演鉉... 趙演鉉...

小說 趙演鉉 趙演鉉



趙演鉉... 趙演鉉... 趙演鉉... 趙演鉉...

한 강



한 강... 한 강... 한 강... 한 강...

成長하는 10代文學 전통과 權威의 文學 堂湖

成長하는 10代文學... 전통과 權威의 文學... 堂湖...

入賞者

- List of award winners for the literary competition.

小說部 佳作 1席

小說部 佳作 1席... 佳作 1席... 佳作 1席...

小說部 佳作 2席

小說部 佳作 2席... 佳作 2席... 佳作 2席...

분수대

분수대... 분수대... 분수대... 분수대...

조시연의 詩

조시연의 詩... 조시연의 詩... 조시연의 詩...

조시연의 詩

조시연의 詩... 조시연의 詩... 조시연의 詩...

조시연의 詩

조시연의 詩... 조시연의 詩... 조시연의 詩...

조시연의 詩

조시연의 詩... 조시연의 詩... 조시연의 詩...

조시연의 詩

조시연의 詩... 조시연의 詩... 조시연의 詩...

조시연의 詩

조시연의 詩... 조시연의 詩... 조시연의 詩...

조시연의 詩

조시연의 詩... 조시연의 詩... 조시연의 詩...

조시연의 詩

조시연의 詩... 조시연의 詩... 조시연의 詩...

조시연의 詩

조시연의 詩... 조시연의 詩... 조시연의 詩...

조시연의 詩

조시연의 詩... 조시연의 詩... 조시연의 詩...

조시연의 詩

조시연의 詩... 조시연의 詩... 조시연의 詩...

조시연의 詩

조시연의 詩... 조시연의 詩... 조시연의 詩...

조시연의 詩

조시연의 詩... 조시연의 詩... 조시연의 詩...

조시연의 詩

조시연의 詩... 조시연의 詩... 조시연의 詩...

조시연의 詩

조시연의 詩... 조시연의 詩... 조시연의 詩...

조시연의 詩

조시연의 詩... 조시연의 詩... 조시연의 詩...

조시연의 詩

조시연의 詩... 조시연의 詩... 조시연의 詩...

조시연의 詩

조시연의 詩... 조시연의 詩... 조시연의 詩...

조시연의 詩

조시연의 詩... 조시연의 詩... 조시연의 詩...

조시연의 詩

조시연의 詩... 조시연의 詩... 조시연의 詩...

조시연의 詩

조시연의 詩... 조시연의 詩... 조시연의 詩...

조시연의 詩

조시연의 詩... 조시연의 詩... 조시연의 詩...

조시연의 詩

조시연의 詩... 조시연의 詩... 조시연의 詩...

조시연의 詩

조시연의 詩... 조시연의 詩... 조시연의 詩...

조시연의 詩

조시연의 詩... 조시연의 詩... 조시연의 詩...

조시연의 詩

조시연의 詩... 조시연의 詩... 조시연의 詩...

제6회 총장기 및 이사장기 선발 전국남녀용변대회... 1971년 6월 15일 오전 10시... 동국대학교 중앙관

JES의 日本語 開講 6月1日(수시접수) ☆大學生을 위한 原書解讀中心의 講義 ☆初級班·中級班·高級班·다이제스트班

東大 大學院長 哲學博士 金東華 著 佛敎倫理學 一人間學으로서의 佛敎

시사영어학원 會話 開講 6月1日 院長 文昌淳先生 留學就職, 大學院준비반

禪思想의 集大成 一鵬法語集 (再版) 佛大學長 徐京保博士의 禪思想說敎案

中央經理 會計士 開講 6月5日 (37期) 合格保證 會計士

東大정 寫眞館 寫眞 東大정 寫眞館 寫眞

