



發行所 東國大學校內 東大新聞社 電話 8488

今週一言 人間이란 무엇인가?...

취업부활기 취업부활기 6월 1일부터 실시...

보리수 6월 7~12일 내과·X레이 등...

장남이 21~26일 演劇公演 「영터리 醫師 망나니」...

東國祝典 18일 개막

學과藝위어 多彩롭게

【본보 특파원 김성환 기자 특보】 18일(토)부터 22일까지 5일간 열릴 예정인 동국대학교 18주년 기념식(祝典)이 18일(토) 오후 7시 30분부터 9시 30분까지 동국대학교 대강당에서 개막식을 갖고 시작되었다.

컴퓨터導入 계약

IBM製 7月初 實務者 교육

【본보 특파원 김성환 기자 특보】 동국대학교가 IBM사와 계약을 체결하고, IBM사로부터 7월 초에 IBM 7090 컴퓨터를 도입할 예정이다. 이 컴퓨터는 대학의 행정 업무와 연구 업무에 사용될 예정이다. 또한, IBM사는 7월 초에 대학의 실무자들에게 컴퓨터 교육을 실시할 예정이다.

「편집권 독립」을 선언

11일 전국 大學言論人 협회 결성

【본보 특파원 김성환 기자 특보】 전국 대학 언론인 협회(全國大學言論人協會)가 11일(토) 오후 2시 서울 동국대학교에서 창립총회를 열고, 「편집권 독립」을 선언했다. 이 협회는 대학 언론의 독립성과 자율성을 보장하기 위해 설립되었다.

大學言論 憲章

大學言論 憲章 大學言論은 대학의 발전과 사회의 진보를 위하여 자유롭고 공정하게 이루어져야 한다. 대학 언론인은 사회적 책임을 다하고, 학생들의 권익을 옹호할 의무를 지닌다.



꽃심는 마음마다 밝은 웃음 河光植기자

전교생 身體檢査

6월 7~12일 內科·X레이 등

【본보 특파원 김성환 기자 특보】 동국대학교는 전교생의 건강을 위하여 6월 7일부터 12일까지 전교생 대상의 신체 검사를 실시한다. 검사 항목에는 내과, X레이, 소변 검사 등이 포함된다.

총 3백 50만원 통과

佛敎 장학금의 佛敎 장학금의 佛敎 장학금

【본보 특파원 김성환 기자 특보】 동국대학교가 佛敎 장학금 3백 50만원을 통과했다. 이 장학금은 대학의 교육 수준을 높이기 위해 설립되었다.

佛敎 장학금의 佛敎 장학금의 佛敎 장학금

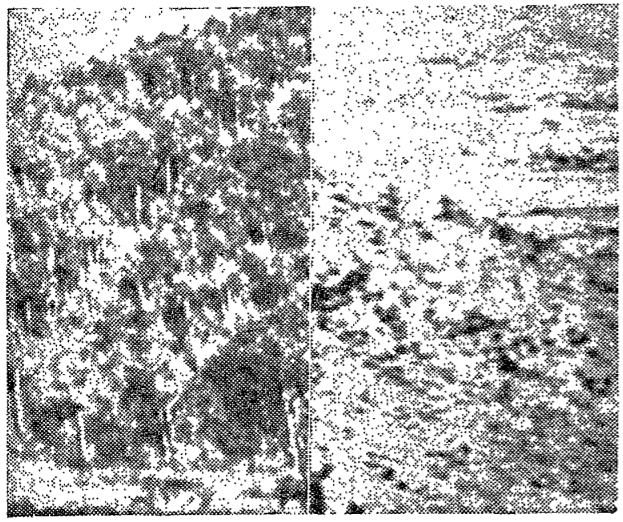
佛敎 장학금의 佛敎 장학금의 佛敎 장학금 佛敎 장학금의 佛敎 장학금의 佛敎 장학금



전국대학신문인협회 결성대회 광경

주간 기본 편성표 (Weekly Basic Schedule Table)

골덴양복점 개교 65주년 기념 광고. 동대교직원 및 재학생에게는 특별 할인봉사. 1급 기능사 직책재단. 최소가격 최대의 서비스. 대표백광일. 을지로 3가로타리 TEL (26) 4938-5708



◇ 울창한 숲과 완곡한 산

숲은 인간에게 있어서는 생명과 건강의 원천이다. 숲은 인간의 생활과 밀접한 관련이 있다. 숲은 인간의 생활을 위한 산소와 음영을 제공하고, 수분을 증발시켜 공기를 습하게 하며, 토양을 보습시켜 준다. 또한, 숲은 인간의 정서를 안정시키고, 스트레스를 해소시켜 준다. 숲은 인간의 생활을 위한 필수불가결한 요소이다.

숲은 인간의 생활을 위한 필수불가결한 요소이다. 숲은 인간의 생활을 위한 산소와 음영을 제공하고, 수분을 증발시켜 공기를 습하게 하며, 토양을 보습시켜 준다. 또한, 숲은 인간의 정서를 안정시키고, 스트레스를 해소시켜 준다. 숲은 인간의 생활을 위한 필수불가결한 요소이다.

森林황폐와 國土保全

우리나라의 산림은 지난 수십년간 급속히 황폐화되고 있다. 산림은 인간의 생활을 위한 필수불가결한 요소이다. 그러나, 최근에는 산림이 급속히 황폐화되고 있다. 이는 인간의 생활에 심각한 영향을 미치고 있다. 산림을 보호하고, 황폐화된 산림을 복원하는 것은 우리의 의무이다.

研究費 配定の 원칙

연구비의 배분은 연구의 중요성과 필요성에 따라 이루어져야 한다. 연구는 국가의 발전과 국민의 삶의 질을 높이기 위한 필수불가결한 요소이다. 따라서, 연구비의 배분은 공정하고 투명하게 이루어져야 한다.

林業實態부터 파악해야 造林에는 管理가 重要

山林荒廢로 河床까지 높아져

산림의 황폐화는 심각한 문제를 야기하고 있다. 산림은 인간의 생활을 위한 필수불가결한 요소이다. 그러나, 최근에는 산림이 급속히 황폐화되고 있다. 이는 인간의 생활에 심각한 영향을 미치고 있다. 산림을 보호하고, 황폐화된 산림을 복원하는 것은 우리의 의무이다.

산림의 황폐화는 심각한 문제를 야기하고 있다. 산림은 인간의 생활을 위한 필수불가결한 요소이다. 그러나, 최근에는 산림이 급속히 황폐화되고 있다. 이는 인간의 생활에 심각한 영향을 미치고 있다. 산림을 보호하고, 황폐화된 산림을 복원하는 것은 우리의 의무이다.

金昌浩

〈大 韓 國 報 論 評 家〉

산림의 황폐화는 심각한 문제를 야기하고 있다. 산림은 인간의 생활을 위한 필수불가결한 요소이다. 그러나, 최근에는 산림이 급속히 황폐화되고 있다. 이는 인간의 생활에 심각한 영향을 미치고 있다. 산림을 보호하고, 황폐화된 산림을 복원하는 것은 우리의 의무이다.



佛敎思想

불교의 사상은 인간에게 있어서는 큰 의미를 지닌다. 불교의 사상은 인간의 고통을 해소시키고, 삶의 의미를 찾는 데 도움을 준다. 불교의 사상은 인간의 생활을 위한 필수불가결한 요소이다.

東國詩壇

동국시단은 한국 문학의 발전을 촉진하고 있다. 동국시단은 한국 문학의 발전을 촉진하고 있다. 동국시단은 한국 문학의 발전을 촉진하고 있다.

개원기념호

개원기념호는 본지의 발전을 기념하고 있다. 개원기념호는 본지의 발전을 기념하고 있다. 개원기념호는 본지의 발전을 기념하고 있다.

佛敎思想

불교의 사상은 인간에게 있어서는 큰 의미를 지닌다. 불교의 사상은 인간의 고통을 해소시키고, 삶의 의미를 찾는 데 도움을 준다. 불교의 사상은 인간의 생활을 위한 필수불가결한 요소이다.

佛敎的 時調 開化 이후부터

불교의 시조는 개화 이후부터 시작되었다. 불교의 시조는 개화 이후부터 시작되었다. 불교의 시조는 개화 이후부터 시작되었다.

개원기념호

개원기념호는 본지의 발전을 기념하고 있다. 개원기념호는 본지의 발전을 기념하고 있다. 개원기념호는 본지의 발전을 기념하고 있다.

佛敎的 時調 開化 이후부터

불교의 시조는 개화 이후부터 시작되었다. 불교의 시조는 개화 이후부터 시작되었다. 불교의 시조는 개화 이후부터 시작되었다.

佛敎的 時調 開化 이후부터

불교의 시조는 개화 이후부터 시작되었다. 불교의 시조는 개화 이후부터 시작되었다. 불교의 시조는 개화 이후부터 시작되었다.

佛敎的 時調 開化 이후부터

불교의 시조는 개화 이후부터 시작되었다. 불교의 시조는 개화 이후부터 시작되었다. 불교의 시조는 개화 이후부터 시작되었다.

李朝 外道로 규정 「靑丘永言」에도 89首뿐

이조의 외도는 89편의 시조만을 포함하고 있다. 이조의 외도는 89편의 시조만을 포함하고 있다. 이조의 외도는 89편의 시조만을 포함하고 있다.

佛敎的 時調 開化 이후부터

불교의 시조는 개화 이후부터 시작되었다. 불교의 시조는 개화 이후부터 시작되었다. 불교의 시조는 개화 이후부터 시작되었다.

佛敎的 時調 開化 이후부터

불교의 시조는 개화 이후부터 시작되었다. 불교의 시조는 개화 이후부터 시작되었다. 불교의 시조는 개화 이후부터 시작되었다.

佛敎的 時調 開化 이후부터

불교의 시조는 개화 이후부터 시작되었다. 불교의 시조는 개화 이후부터 시작되었다. 불교의 시조는 개화 이후부터 시작되었다.

예비역 軍僧將校 후보생 모집

1977년 12월 31일 이전 퇴역한 군인으로서 24세 이하인 자를 모집한다. 모집 분야는 사관, 부사관, 장교 등이다.

官認 I. L. I 학원

외국어의 전당. 미국인 영어회화, 한인 영어회화, 일본어, 프랑스어, 스페인어, 타이완어, 베트남어 등을 가르친다.

제3회 東女會 정기총회

5월 16일 수원 팔달사. 오전 9시 30분까지 황건문 앞에 집합. 東女會 부회장 鄭任順.

정화사

인생의 지혜를 전하는 곳. 각종 상담, 상담, 상담을 제공한다.

불교 대학 장

불교의 이론과 실천을 가르치는 대학. 불교의 이론과 실천을 가르치는 대학.

정형외과 미용외과 명도의원

서울특별시 중구 명동2가 82-1. 6957-4338 (UNESCO회관 옆).

禪思想의 集大成 一鵬法語集 (再版)

佛大學長 徐京保博士의 禪思想說教集! 徐博士가 十餘年間 西歐各國에서 禪哲學을 논하여 宣揚하여 西敎社에 一大風潮를 일으킨 一六法語集이 再版됐다. 定價 800원. 注文處 佛書普及社 서울鐘路區曹溪寺院 (徐博士後援會 再版發行).

東大지정 사진藝術苑

2가 인사동75. 2층 2호실. 代表 宋生南.

宗敎도 하나의 象徴體系

宗敎도 하나의 象徴體系라는 말은, 宗敎가 社會의 象徴을 나타내며, 社會의 變遷을 반영한다는 것을 의미한다. 宗敎의 象徴體系는 社會의 階級, 權威, 道徳을 상징하며, 社會의 變遷에 따라 變化する。宗敎의 象徴體系는 社會의 象徴을 나타내며, 社會의 變遷을 반영한다는 것을 의미한다. 宗敎의 象徴體系는 社會의 階級, 權威, 道徳을 상징하며, 社會의 變遷에 따라 變化する。

文化人類學의 研究

文化人類學의 研究는 文化의 變遷을 연구하는 것이다. 文化人類學은 社會의 變遷을 연구하는 것이다. 文化人類學은 社會의 變遷을 연구하는 것이다. 文化人類學은 社會의 變遷을 연구하는 것이다. 文化人類學은 社會의 變遷을 연구하는 것이다. 文化人類學은 社會의 變遷을 연구하는 것이다.

한국 宗敎學會 세미나

한국 宗敎學會 세미나는 宗敎의 象徴體系를 연구하는 것이다. 宗敎의 象徴體系를 연구하는 것이다. 宗敎의 象徴體系를 연구하는 것이다. 宗敎의 象徴體系를 연구하는 것이다. 宗敎의 象徴體系를 연구하는 것이다.

宗敎學 연구의 方法論

宗敎學 연구의 方法論은 宗敎의 象徴體系를 연구하는 것이다. 宗敎의 象徴體系를 연구하는 것이다. 宗敎의 象徴體系를 연구하는 것이다. 宗敎의 象徴體系를 연구하는 것이다. 宗敎의 象徴體系를 연구하는 것이다.

人間의 無意識을 파악 社會學등 연구 先行돼야

人間의 無意識을 파악 社會學등 연구 先行돼야라는 말은, 社會學 연구가 無意識을 파악하는 데 先行되어야 한다는 것을 의미한다. 社會學 연구가 無意識을 파악하는 데 先行되어야 한다는 것을 의미한다.

이양일대학

이양일대학은 宗敎學, 社會學, 文化人類學을 연구하는 대학이다. 이양일대학은 宗敎學, 社會學, 文化人類學을 연구하는 대학이다.

이양일대학은 宗敎學, 社會學, 文化人類學을 연구하는 대학이다. 이양일대학은 宗敎學, 社會學, 文化人類學을 연구하는 대학이다.

이양일대학은 宗敎學, 社會學, 文化人類學을 연구하는 대학이다. 이양일대학은 宗敎學, 社會學, 文化人類學을 연구하는 대학이다.



이양일대학에서 宗敎學교수(左), 宗敎學(右), 宗敎學(中)의 宗敎學

이양일대학은 宗敎學, 社會學, 文化人類學을 연구하는 대학이다. 이양일대학은 宗敎學, 社會學, 文化人類學을 연구하는 대학이다.

이양일대학은 宗敎學, 社會學, 文化人類學을 연구하는 대학이다. 이양일대학은 宗敎學, 社會學, 文化人類學을 연구하는 대학이다.

아이오와의 大學院 생활

아이오와의 大學院 생활은 宗敎學, 社會學, 文化人類學을 연구하는 것이다. 아이오와의 大學院 생활은 宗敎學, 社會學, 文化人類學을 연구하는 것이다.

영양권 「어드바이서」

영양권 「어드바이서」는 宗敎學, 社會學, 文化人類學을 연구하는 것이다. 영양권 「어드바이서」는 宗敎學, 社會學, 文化人類學을 연구하는 것이다.

美國大學 東大發展에 보람느껴

美國大學 東大發展에 보람느껴라는 말은, 美國大學이 東大의 發展에 보람을 느낀다는 것을 의미한다. 美國大學이 東大의 發展에 보람을 느낀다는 것을 의미한다.

東大의 發展

東大의 發展은 宗敎學, 社會學, 文化人類學을 연구하는 것이다. 東大의 發展은 宗敎學, 社會學, 文化人類學을 연구하는 것이다.

대체로 好意的인 반응이 山岳會 단체가 强烈히 要求

대체로 好意的인 반응이 山岳會 단체가 强烈히 要求라는 말은, 山岳會 단체가 好意的인 반응을 요구한다는 것을 의미한다. 山岳會 단체가 好意的인 반응을 요구한다는 것을 의미한다.

宗敎學의 研究

宗敎學의 研究는 宗敎의 象徴體系를 연구하는 것이다. 宗敎의 象徴體系를 연구하는 것이다. 宗敎의 象徴體系를 연구하는 것이다. 宗敎의 象徴體系를 연구하는 것이다.

就職試驗 準備叢書

- 第一輯 最新行政職 大憲法 550원
- 第二輯 最新一般常識 550원
- 第三輯 最新就職英語 550원

☆全國有名書店에서 絶讚裡販賣中

有明社 信東大고 興大印構 刷内시 公書社 店원

電話 二一四九三七六番

10年 傳統의 時事·常識의 決定版!

새 一般常識

金鼎九 著 藥版 450面 定價 500원

☆政治·經濟·法律·文藝·思想·社會·歷史 地理·科學等의 用語를 精選總收錄한 斯界의 最高權威書임

圖書法文社 電話 6317-19

본학원에서 항상 동대생을 기다리고 있어오니 하학길에 한번 들러주세요

공판(孔版) 印刷 프린트專門

東亞洋行

中區乙支路3街323 TEL 0356

代表 金仁圭 專務 宋柱錄

충무로4가(대한극장앞) 관 이양일음악예술학원 전화 8621

高基理

각종 심리, 연극, 가사, 발동 등

다채로운 풍운이다
영문에도 있다

정말 유쾌한
이야기

그만큼 고향엔
있다

만사

심사관

이만 보면
피곤 속속삭
따라잡이 못하게 될지 모르니!

어쩔만 짐작이 없
간 것도 마음은 시집간
복종 누나의 수줍은 사투리
고난의 할망이 요란하더니!

이제야
분위기 좋 스치듯 열대야와
분명히 유혹이 있었구나.

남학생
달장미 한 잔
꽃향기
수줍단풍이 나뭇잎하얗고!

어디에서가
보일 듯 한
당신의 바람은 (사랑과)

잠을 이 토크한 풍속의
누리의 피마자갈과
부유수진다.

장려수

장려수 수상자 명단

장려수 수상자 명단

장려수 수상자 명단

國文學科 新人生 白日場 入賞作品



東國祝典 開幕

대동축전 기념회

「新人生」의 入賞 白日場 入賞 作品

「新人生」의 入賞 白日場 入賞 作品

徐基元

徐基元의 詩歌 讀後 感

徐基元의 詩歌 讀後 感

「内部調和」의 功 用

劃一化 自我發見 目的

「内部調和」의 功 用

「内部調和」의 功 用

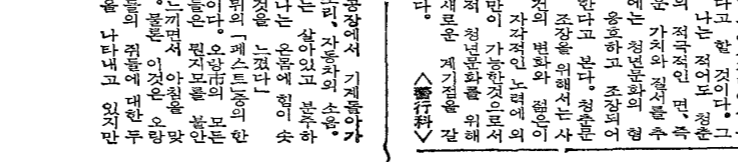


選後記

未堂 徐廷柱

選後記

選後記



이야기

이야기

이야기

徐基元 十五分 이야기

徐基元 十五分 이야기

徐基元 十五分 이야기

꿈과 사랑과

꿈과 사랑과

꿈과 사랑과

構成의 짜임새 이해

構成의 짜임새 이해

構成의 짜임새 이해

이택정

이택정

이택정

김경환

김경환

김경환

백상의 집

감미로운 음악과 茶葉
친절한 서비스로 여러분을
기다리고 있습니다.

가는 길목에 부디 찾아주세요

—백상의 집 드림—

석조관 아래층
TEL · 332

베니스제과

東國人 여러분의
신학기를 맞아
많은 성원을 바랍니다

※백상의 집 자매점

충무로 5가 버스정류장 앞
54-7765

백상의 집과 베니스 제과점을 애용해 주시는 동대생
여러분에게 항상 감사드립니다

금반 동대생 여러분을 좀더 가깝고 아늑한 분위기에
포시고저 새로이 풍천다방을 개업하였으니 오고
가는 길에 들려주세요

신축 개업 풍천다방

고성능 스테레오
크라식 및 라틴뮤직
신청곡점수 최대의 서비스
동대생의 보금자리
백상의 집 자매다실

퇴계로 5가 버스정류장 앞 TEL 52-9461
대표 김상규