

隨筆로 쓴 生活 주변의 計數들이



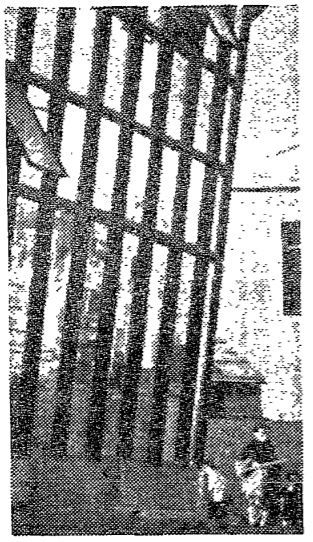
〈著者〉 이 장

主觀이나 人間性과도 잘 타협하지 않아 잘 다듬은 社會科學化되고 명백해

『計數』는 生活 주변의 計數들을 隨筆로 쓴 것이다. 이 책은 生活의 眞實한 면모를 科學적으로 分析하고, 社會科學적으로 解釋한 隨筆이다. 이 책은 生活의 眞實한 면모를 科學적으로 分析하고, 社會科學적으로 解釋한 隨筆이다.

計數

『計數』는 生活 주변의 計數들을 隨筆로 쓴 것이다. 이 책은 生活의 眞實한 면모를 科學적으로 分析하고, 社會科學적으로 解釋한 隨筆이다. 이 책은 生活의 眞實한 면모를 科學적으로 分析하고, 社會科學적으로 解釋한 隨筆이다.



刑務所의 監獄

『計數』는 生活 주변의 計數들을 隨筆로 쓴 것이다. 이 책은 生活의 眞實한 면모를 科學적으로 分析하고, 社會科學적으로 解釋한 隨筆이다. 이 책은 生活의 眞實한 면모를 科學적으로 分析하고, 社會科學적으로 解釋한 隨筆이다.

暴力犯 등 處罰法

大檢의 改正案과 그 問題點



〈著者〉 이 장

暴力犯 등 處罰法의 改正案은 大檢에서 提出한 것이다. 이 법안은 暴力犯의 處罰을 輕減하고, 社會적으로 有害한 犯罪에 對하여는 處罰을 加重한 것이다.

暴力犯 등 處罰法의 改正案은 大檢에서 提出한 것이다. 이 법안은 暴力犯의 處罰을 輕減하고, 社會적으로 有害한 犯罪에 對하여는 處罰을 加重한 것이다.

勞役은 敎導목적에 不當 罪에 따라 人權의 침해 없어야

勞役은 敎導목적에 不當한 것이다. 罪에 따라 人權의 침해 없어야 한다. 勞役은 敎導목적에 不當한 것이다. 罪에 따라 人權의 침해 없어야 한다.

勞役은 敎導목적에 不當한 것이다. 罪에 따라 人權의 침해 없어야 한다. 勞役은 敎導목적에 不當한 것이다. 罪에 따라 人權의 침해 없어야 한다.

社說

勝共대를 더욱 強化하자

勝共대를 더욱 強化하자. 勝共대는 國家의 安全을 保障하고, 社會의 安定을 確保하는 唯一의 道徑이다. 勝共대를 더욱 強化하자. 勝共대는 國家의 安全을 保障하고, 社會의 安定을 確保하는 唯一의 道徑이다.

東國의 傳統

東國의 傳統은 韓國의 文化를 代表하는 것이다. 韓國의 文化는 東國의 傳統에서 그 根柢를 찾을 수 있다. 東國의 傳統은 韓國의 文化를 代表하는 것이다. 韓國의 文化는 東國의 傳統에서 그 根柢를 찾을 수 있다.

韓國詩의 중추 勢力 형성

韓國詩의 中추 勢力은 韓國의 文化를 代表하는 것이다. 韓國詩는 韓國의 文化를 代表하는 것이다. 韓國詩의 中추 勢力은 韓國의 文化를 代表하는 것이다. 韓國詩는 韓國의 文化를 代表하는 것이다.

韓相範

法政大 教授

韓相範은 韓國의 政治를 研究한 著名한 學者이다. 韓相範은 韓國의 政治를 研究한 著名한 學者이다. 韓相範은 韓國의 政治를 研究한 著名한 學者이다. 韓相範은 韓國의 政治를 研究한 著名한 學者이다.

韓非子의 지혜

韓非子의 지혜는 韓國의 文化를 代表하는 것이다. 韓非子의 지혜는 韓國의 文化를 代表하는 것이다. 韓非子의 지혜는 韓國의 文化를 代表하는 것이다. 韓非子의 지혜는 韓國의 文化를 代表하는 것이다.

文藝

文藝는 韓國의 文化를 代表하는 것이다. 文藝는 韓國의 文化를 代表하는 것이다. 文藝는 韓國의 文化를 代表하는 것이다. 文藝는 韓國의 文化를 代表하는 것이다.

新발매

新발매: 韓國의 文化를 代表하는 것이다. 新발매: 韓國의 文化를 代表하는 것이다. 新발매: 韓國의 文化를 代表하는 것이다. 新발매: 韓國의 文化를 代表하는 것이다.

삼화성업주식회사
서울특별시 영등포구 영등로 3가218 TEL. 62-3236-7735
서울특별시 영등포구 영등로 1가3 TEL. 62-6278

季節과 더불어 온...
캔속의 天然香!!
상화의 캔 오렌지 주스!!
캔 칼피스 분말
캔 구룬산 분말차
캔 파인주스
삼화성업주식회사

