

第一信
國務院教育委員會
本會為促進我國教育事業起見...

總長 趙明基
本會為促進我國教育事業起見...

歐美教育界 돌아보며
學生交流·援助 등約束 받아
講演 등으로 理解 넓혀



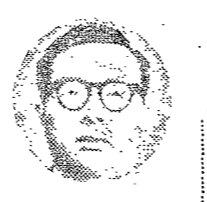
○ 서울대학교(이하 서울대)는 1967년 3월 10일부터 13일까지...

一九六二—一九六五年冬季에 있어서의
서울의 氷晶核濃度에 關하여



人工降雨 실험有望
○ 서울 氷晶核濃度 0.12/ℓ
○ 氷晶核의 細密度가 아니다

李朝後末期에 關한 考察
法思想에 關한 考察
香港傳이나 法意識을 中心으로



嚴冬期의 寒條件에 對한 壯觀 沃意
조난事件 관련한 「뉴스」
근본질說得이 日本側에서 받아들여

萬民平等의 法意識 양양
「위로부터의 法」宿命으로 받아들여
階級差別意識이 支配的인 精神

○ 法意識의 양양은 社會의 進步와 密接한 관련이 있다.

九州大 山岳部의 (2)

日本北 알프스 登攀記

○ 日本北 알프스 登攀記의 2차에 걸친 報告이다.

○ 萬民平等의 法意識 양양에 關한 考察의 要旨이다.

○ 嚴冬期의 寒條件에 對한 壯觀 沃意의 要旨이다.

東大生에게 特別 奉仕!
構內寫眞室
最高級 人像寫眞

正和社
最新 自動檢眼機 施設
最新 各國眼鏡 具備
正和社 乙支路入口

디어 킹양복센터 開業
춘추복 上下 3,900
추동복 上下 4,500
오-바 3,500
코-트 3,000
施設과 技術이 國內 最高인
양복점 中의 王, 킹양복센터를
한번 구경 하십시오 *購物을 드리고 있습니다

명도철이원
서울특별시 중구 명동 2街 82-1
TEL (3) 6957.4338 (UNESCO 회원점)

構內書店
東大生에게 特別 奉仕
베스트셀러 販賣 中
月賦 販賣 中

