



東大新聞社
發行所: 서울 중구 남대문로3길26
電話: 3130-9, 3130-8, 3130-7, 3130-6

週一言
趙總長等參席
宗立學聯會議

宗立學聯會議
趙總長等參席
9日, 校庭特設舞臺式

行事多彩 開校60周年

佛誕祝典簡素하게 紀念館建立도推進

學生生活指導教授會議

佛誕祝典簡素하게 紀念館建立도推進

獎學生會今選拔

二次로 一,二名發表

- ▲(一) 獎學生會 二次로 一,二名發表
- ▲(二) 獎學生會 二次로 一,二名發表
- ▲(三) 獎學生會 二次로 一,二名發表

權相老博士一周忌

退耕詩集「奉獻」

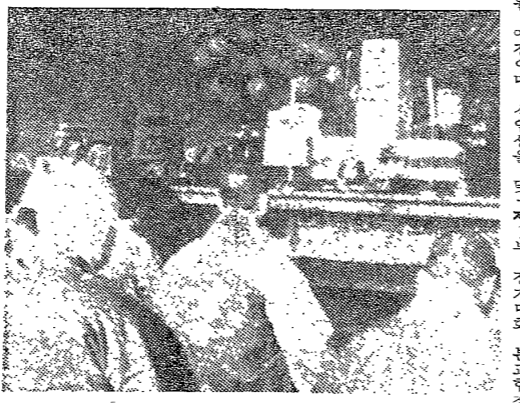
權相老博士一周忌 退耕詩集「奉獻」

知性人 態度

知性人 態度

歡迎新入生

9日, 校庭特設舞臺式



歡迎新入生

美化되는 캠퍼스

植木日紀念植樹



美化되는 캠퍼스

太子の求道

太子の求道

金仲培君一周忌

15日, 鄉里追悼式

金仲培君一周忌 15日, 鄉里追悼式

金仲培君一周忌

15日, 鄉里追悼式

金仲培君一周忌 15日, 鄉里追悼式

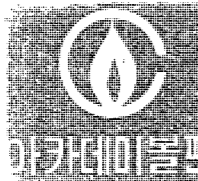
기독교 한글전용선언

한글대학신문 기자협회

大學生佛敎聯

議長에 閔建泓君 會長에 金春松君

大學生佛敎聯 議長에 閔建泓君 會長에 金春松君



THE WORLD LIBRARY 世界ライブラリー

現代思想の冒險

第七病棟

「現代思想の冒險」 申一澈著

大學生敎養

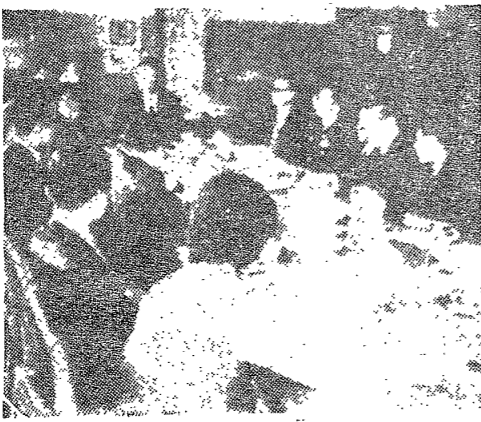
俞鎮午·朴鍾鴻 教授外 41名의 著名筆陣을 網羅!

I 大學이란 무엇인가	俞鎮午
II 敎養의 目的과 價値	申一澈
III 敎養과 大學人	朴鍾鴻
IV 韓國과 韓國人	朴鍾鴻
V 生活人의 敎養	俞鎮午
VI 大學生의 學習方法	俞鎮午

韓國警察의 近代化

우리나라 유일의 본고 경찰행정학회에서는 지난 30일 경찰행정학과 교수들을 초청하여 '韓國警察의 近代化方案'이란 주제로 학술회의를 가졌다. 여기에서는 주로 경찰의 近代化를 教育의 見地에서 다루어 警察의 科學化와 民主化를 이룩하도록 하기 위한 建議안들이 전개되었다.

— 警察行政學會 主催



〈座談會光景〉

1955년 10월 13일 서울에서 열린 '韓國警察의 近代化方案' 학술회의에 참석한 경찰행정학회 교수들과 연구원들이 회의 중 토론하고 있는 모습이다. 회의는 경찰의 현대화와 민주화를 위한 방안을 모색하는 데 중점을 두었다.

경찰행정학회에서는 지난 30일 서울에서 학술회의를 개최하였다. 이 자리에서는 경찰의 현대화와 민주화를 위한 방안을 모색하는 데 중점을 두었다. 특히 교육의 관점에서 경찰의 과학화와 민주화를 이룩하도록 하기 위한 제언들이 발표되었다.

專門的 職能分化時急 教育·制度·處遇改善先行돼야

實驗實習室新設토록

경찰행정학회에서는 지난 30일 서울에서 학술회의를 개최하였다. 이 자리에서는 경찰의 현대화와 민주화를 위한 방안을 모색하는 데 중점을 두었다. 특히 교육의 관점에서 경찰의 과학화와 민주화를 이룩하도록 하기 위한 제언들이 발표되었다.

경찰행정학회에서는 지난 30일 서울에서 학술회의를 개최하였다. 이 자리에서는 경찰의 현대화와 민주화를 위한 방안을 모색하는 데 중점을 두었다. 특히 교육의 관점에서 경찰의 과학화와 민주화를 이룩하도록 하기 위한 제언들이 발표되었다.

活氣味은 研究

大學의 機能은 教育과 研究에 在한다. 教授는 清新하고 活潑한 研究결과를 講義에 반영시키고자 하는 意욕을 가지고 研究의 意욕을 發揚하는 意욕을 가지고 있다. 이같은 研究의 意욕을 發揚하는 意욕을 가지고 있다. 이같은 研究의 意욕을 發揚하는 意욕을 가지고 있다.

1. 佛敎文化研究會 (佛敎文化의 研究會) 佛敎文化의 研究會는 佛敎文化의 研究을 主로 하는 學術團體이다. 佛敎文化의 研究은 佛敎文化의 研究을 主로 하는 學術團體이다. 佛敎文化의 研究은 佛敎文化의 研究을 主로 하는 學術團體이다.

2. 比較思想研究會 (比較思想의 研究會) 比較思想의 研究會는 比較思想의 研究을 主로 하는 學術團體이다. 比較思想의 研究은 比較思想의 研究을 主로 하는 學術團體이다. 比較思想의 研究은 比較思想의 研究을 主로 하는 學術團體이다.

3. 統計科學研究會 (統計科學의 研究會) 統計科學의 研究會는 統計科學의 研究을 主로 하는 學術團體이다. 統計科學의 研究은 統計科學의 研究을 主로 하는 學術團體이다. 統計科學의 研究은 統計科學의 研究을 主로 하는 學術團體이다.

4. 法政研究會 (法政의 研究會) 法政의 研究會는 法政의 研究을 主로 하는 學術團體이다. 法政의 研究은 法政의 研究을 主로 하는 學術團體이다. 法政의 研究은 法政의 研究을 主로 하는 學術團體이다.

5. 農林科學研究會 (農林科學의 研究會) 農林科學의 研究會는 農林科學의 研究을 主로 하는 學術團體이다. 農林科學의 研究은 農林科學의 研究을 主로 하는 學術團體이다. 農林科學의 研究은 農林科學의 研究을 主로 하는 學術團體이다.

6. 經營管理研究會 (經營管理의 研究會) 經營管理의 研究會는 經營管理의 研究을 主로 하는 學術團體이다. 經營管理의 研究은 經營管理의 研究을 主로 하는 學術團體이다. 經營管理의 研究은 經營管理의 研究을 主로 하는 學術團體이다.

高僧의 靈驗

高僧의 靈驗은 佛敎의 靈驗을 示하는 靈驗이다. 高僧의 靈驗은 佛敎의 靈驗을 示하는 靈驗이다. 高僧의 靈驗은 佛敎의 靈驗을 示하는 靈驗이다.

一次試驗 最高得點

하루 15~17시간을

金金相同門

司法試驗合格

全國八大觀光地

邊山半島에 位置 百濟武王 때 創建

楊致光 文庫

第一次分目錄

1. 佛敎文化研究會	2. 比較思想研究會	3. 統計科學研究會	4. 法政研究會	5. 農林科學研究會	6. 經營管理研究會
7. 佛敎文化研究會	8. 比較思想研究會	9. 統計科學研究會	10. 法政研究會	11. 農林科學研究會	12. 經營管理研究會
13. 佛敎文化研究會	14. 比較思想研究會	15. 統計科學研究會	16. 法政研究會	17. 農林科學研究會	18. 經營管理研究會
19. 佛敎文化研究會	20. 比較思想研究會	21. 統計科學研究會	22. 法政研究會	23. 農林科學研究會	24. 經營管理研究會
25. 佛敎文化研究會	26. 比較思想研究會	27. 統計科學研究會	28. 法政研究會	29. 農林科學研究會	30. 經營管理研究會

