

東國大學校 旬刊 第二十二號

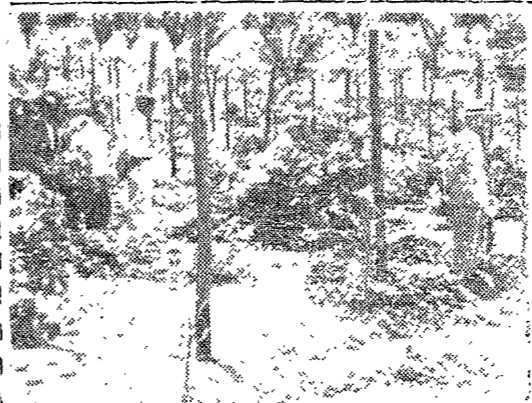
本校實業部活動擴張乎

白總長定例視察後示唆

現施設効用を再強調



本校實業部活動擴張乎 白總長定例視察後示唆 現施設効用を再強調



本校實業部活動擴張乎

一期登錄 自九月一日起至九月十五日



文理科大學長 崔鳳守教授篇

洪性國教授 渡美 交換教授

金奎榮教授 研究發表

學費倍引上 學會長連席會議中建議

中央主催 大會盛了

美國數個大學來信 全副總長 特別談話

吳碩奎教授 八月初旬歸國

放學中の韓人

史學會篇

詩當選黃福來(黃命)

經濟學會 原稿募集

六月中國書 原稿募集

夏季放學 原稿募集

梨大各名法學學位授與

梨大各名法學學位授與

梨大各名法學學位授與

梨大各名法學學位授與

梨大各名法學學位授與

梨大各名法學學位授與

梨大各名法學學位授與

梨大各名法學學位授與

良書紹介

梁柱東譯 T.S. 엘리엇의 시全集

世界文化讀本

新經濟學

英國憲政論

社會變動と政治

大慈醫院

大慈醫院

大慈醫院

大慈醫院

大慈醫院

大慈醫院

梁柱東譯 T.S. 엘리엇의 시全集

世界文化讀本

新經濟學

英國憲政論

社會變動と政治

大慈醫院

大慈醫院

大慈醫院

大慈醫院

大慈醫院

大慈醫院

大慈醫院

梁柱東譯 T.S. 엘리엇의 시全集

世界文化讀本

新經濟學

英國憲政論

社會變動と政治

大慈醫院

大慈醫院

大慈醫院

大慈醫院

大慈醫院

大慈醫院

大慈醫院

梁柱東譯 T.S. 엘리엇의 시全集

世界文化讀本

新經濟學

英國憲政論

社會變動と政治

大慈醫院

大慈醫院

大慈醫院

大慈醫院

大慈醫院

大慈醫院

大慈醫院

斷想一片

金



斷想一片 金

『斷想』이란 단어가 낯설지 않다. 단, 단편적인 생각이나 느낌을 일컫는 말이다. 그러나 이 단어를 본래의 의미에서 벗어나서, 하나의 주제나 사상을 깊이 있게 다루고자 하는 문예적 표현의 한 형태로서 사용하는 경우가 많다. 이 단편적인 생각이나 느낌을 어떻게 표현하느냐에 따라 그 문예적 가치가 달라진다. 이 단편적인 생각이나 느낌을 어떻게 표현하느냐에 따라 그 문예적 가치가 달라진다.

「民族文化」讀後感

李東林

『民族文化』라는 제목을 본 순간부터, 이 책은 민족의 정체성을 어떻게 정의하고, 어떻게 발전시켜야 하는지에 대한 깊은 고민이 담겨 있을 것이라고 짐작했다. 그리고 그것은 틀림없었다. 이 책은 단순히 민족의 전통을 보존해야 한다는 주장이 아니라, 민족의 정체성을 어떻게 정의하고, 어떻게 발전시켜야 하는지에 대한 깊은 고민이 담겨 있다.

壁

宋在甲

벽 宋在甲

벽은 무엇인가? 벽은 공간을 나누는 것일 수도 있고, 벽은 보호를 제공하는 것일 수도 있다. 그러나 벽은 또한 고립을 상징하기도 한다. 이 시는 벽의 다양한 의미를 탐구하고, 인간 존재의 고립과 연결에 대해 깊이 있게 고민하고 있다.

最近演劇界의 動向

朴永民

最近演劇界의 動向 朴永民

최근 연극계의 동향은 매우 흥미로운 변화를 보이고 있다. 전통적인 연극 형식에 새로운 실험적인 요소가 도입되고, 관객과의 소통을 중요시하는 경향이 강해지고 있다. 또한, 사회적 문제를 다룬 연극이 증가하고, 다양한 문화적 배경을 가진 예술가들이 활약하고 있다.

譯者國鑑家

考道人華金

『考道人華金』은 19세기 말부터 20세기 초에 걸쳐 활동한 한 문인인 김도인의 문집이다. 이 책은 김도인의 다양한 문체와 사상을 엮어 놓았으며, 그의 문예적 성취와 사회적 참여를 잘 보여주고 있다. 특히 그의 시와 산문은 당시의 문壇에서 중요한 위치를 차지하고 있다.

『考道人華金』은 19세기 말부터 20세기 초에 걸쳐 활동한 한 문인인 김도인의 문집이다. 이 책은 김도인의 다양한 문체와 사상을 엮어 놓았으며, 그의 문예적 성취와 사회적 참여를 잘 보여주고 있다. 특히 그의 시와 산문은 당시의 문壇에서 중요한 위치를 차지하고 있다.

『동보기』 (問答) 禹貞相

『동보기』는 다양한 주제에 대한 질문과 답변을 담은 컬렉션이다. 이 책은 독자들에게 유용한 정보를 제공하고, 다양한 관점을 소개하고 있다.

『실용영어』 (實用英語) 田田

『실용영어』는 실용적인 영어 학습을 위한 교재이다. 이 책은 일상생활에서 자주 사용되는 표현과 문법을 소개하고, 학습자들이 쉽게 이해하고 활용할 수 있도록 구성되어 있다.

『景印杜詩諺解』 (景印杜詩諺解) 卷一〇二一、三合本

『景印杜詩諺解』는 고전문학 연구에 중요한 자료이다. 이 책은 고전문학의 정통을 계승하고, 현대 독자들에게 친숙하게 소개하고 있다.

